



POLITECNICO
MILANO 1863

Il Comitato Unico di Garanzia tra presente e futuro

Cristina Rossi, Dipartimento di Ingegneria Gestionale

Presidente Pro-Tempore del Comitato Unico di Garanzia del Politecnico di
Milano

Email: cristina1.rossi@polimi.it

Grazie di essere con noi

1. Che cos'è il CUG

2. Il lavoro del CUG: azioni fatte nel 2022

**3. Direzioni di lavoro del CUG per il 2023:
alcune azioni concrete**



Che cos'è il CUG

Che cosa è il CUG: Uno sguardo di insieme

- Quando ho **presentato** la mia candidatura per il **CUG**, nei dialoghi con i colleghi/e colleghe spesso mi si chiedeva: **che cosa è il CUG?**
- Il CUG è un **organo di Ateneo** con i seguenti **compiti** (dal regolamento organizzativo e di funzionamento del GUG)

Art. 3 Compiti

- 1) Il CUG promuove le pari opportunità di ogni persona nel lavoro e nello studio, attraverso misure volte a **prevenire e contrastare ogni forma di discriminazione fondata sul sesso** e l'orientamento sessuale, la razza, **l'origine etnica, la religione, le convinzioni** personali e politiche, le condizioni di disabilità, l'età.
- 2) Il CUG esercita i **compiti propositivi, consultivi e di verifica** previsti dalla Direttiva emanata dai Dipartimenti della Funzione Pubblica e per le Pari Opportunità del 4 marzo 2011 **come aggiornati dalla Direttiva 2 del 26/06/19.**

Il CUG si occupa di **garantire** che al Politecnico di Milano siano

- Assicurate le **pari opportunità** → **Eguaglianza dei punti di partenza**
- Contrastate le **discriminazione** → **Rispetto dell'unicità** di ogni persona
- **Promosse e implementate** misure in tal senso → **Benessere della comunità politecnica**
- Formulati **pareri alle strutture preposte** → Il CUG come **sensore di (eventuali) malesseri**
- Rispettate le **procedure** → **Equità di trattamento**

Che cosa è il CUG: Un organo collegiale – Chi siamo

- **Rappresentanze PD e PTA**



Paolo Biagioni



Valeria Baudo



Yuri Corio



Cristina Rossi-Lamastra

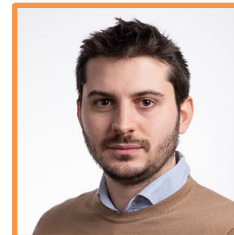
- **Rappresentanze studentesche**



Filiberto Canino



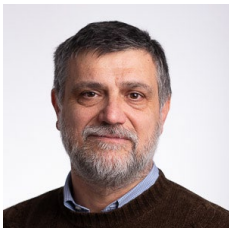
Francesca Benatti



Andrea Taverna

www.cug.polimi.it

- **Componente nominata dalle sigle sindacali**



Luciano Azzoni



Valentina Caroti



Carmelo Di Rosa



Elena Tancredi

Che cosa è il CUG: Come lavoriamo

Contesto

- Recentemente, la **sensibilità** verso le **pari opportunità** e il **benessere della persona** è cresciuta nelle **università**, nelle **imprese** e nelle **organizzazioni**
- Il nostro **ateneo**, ha **fatto sua questa tendenza** creando strutture, comitati, progetti, basi di dati, documentazione, ...

Approccio: il CUG agisce di concerto con

- Tutte le **strutture di ateneo** che si occupano di **pari opportunità** e **benessere della persona**
- La **Conferenza Nazionale dei Comitati Unici di Garanzia delle Università Italiane**

Metodo di lavoro

- Individuazione di **linee di lavoro prioritarie**
- Creazione di gruppi di **lavoro dedicati**
- Costante **confronto** tra le/i **componenti del comitato**
- Costante **dialogo** con l'**amministrazione** e con le **altre strutture di ateneo**
- Collaborazione con la **consigliera di fiducia** e la **referente per lo sportello di ascolto**
- **Contaminazione** con altri **CUG** per condividere le **buone pratiche**

Rivolgersi al CUG:

Chi, quando, perché, come

Chi. Il CUG è al **servizio** dell'intera **comunità politecnica**

- **Assegnisti e assegniste** (personale non strutturato)
- **Dottorandi e dottorande**
- **Personale docente**
- **Personale tecnico-amministrativo**
- **Studenti e studentesse**

Quando. Si percepisce che

- «**Qualcosa non funziona**» in termini di **pari opportunità, discriminazione, benessere**
- Occorre «**far sentire la propria voce**»
- Si **vuole** e si **può** risolvere il **problema** insieme all'organizzazione

Perché

- Risolvere **un problema**, evita **ulteriori problemi** per sé e per gli altri
- Una **comunità** deve **essere consapevole** che esistono **soluzioni di natura organizzativa**

Come

- Il CUG **agisce** su richiesta dell'utente (cug@polimi.it) e opera, con la **massima riservatezza**, come un «**buon smistatore**»

Rivolgersi al CUG: L'ecosistema

LA CONSIGLIERA DI FIDUCIA

Cosa fa. È una figura professionale esterna all'Ateneo che opera in totale autonomia per fornire consulenza e assistenza a chi denuncia di essere vittima di discriminazione, mobbing, molestie sessuali, molestie morali e psicologiche.

A chi si rivolge. Tutta la comunità Politecnica

Contatti. Avv. Ilaria Li Vigni - consiglierafiducia@polimi.it

LO SPORTELLO DI ASCOLTO DEL DISAGIO LAVORATIVO

Cosa fa. Fornisce un servizio di consulenza psicologica su tematiche relazionali e organizzative a quanti si trovino in situazione di disagio nel proprio ambito lavorativo ed è finalizzato ad individuare ipotesi e strategie di miglioramento e di risoluzione del problema.

A chi si rivolge. PD, PTA, Assegnisti

Contatti. Dott.ssa Alice Fattori - sportellodiascolto@polimi.it

DIFENSORE DEGLI STUDENTI

Cosa fa. A disposizione di tutti coloro che lamentino comportamenti non rispettosi del regolamento di Ateneo e della Carta dei diritti e dei doveri degli studenti

A chi si rivolge. Studenti e Dottorandi

Contatti. Prof.ssa Maria Vittoria Diamanti - difensoredeglistudenti@polimi.it

CASELLA STALKING

Cosa fa. Per studenti/studentesse e dottorandi/e è attivo un'ulteriore sportello mail dedicato alle vittime di stalking. Il servizio offre un colloquio di presa in carico e il supporto di uno psicologo o psicoterapeuta per analizzare quanto sta succedendo e per concordare modalità di intervento anche psicologico, oltre al coordinamento con le altre strutture d'Ateneo (Consigliera di Fiducia) e del territorio (commissioni disciplinari d'Ateneo, forze dell'ordine, strutture socio-sanitarie...) per un intervento adeguato.

A chi si rivolge. Studenti e Dottorandi

Contatti. stalkingsos@polimi.it

Rivolgersi al CUG: L'ecosistema

IL GARANTE DELLA TRASPARENZA

Cosa fa. Ha il compito di verificare e promuovere la circolazione delle informazioni, la pubblicità e la trasparenza dei processi decisionali del Politecnico di Milano.

A chi si rivolge. Tutte le componenti di Ateneo

Contatti. Prof. Roberto Ottoboni - garantedellatrasparenza@polimi.it

MULTI CHANCE POLI TEAM - MCPT

Cosa fa. È un team multidisciplinare dedicato a studenti e studentesse, dottorandi/e con disabilità e Disturbi Specifici dell'Apprendimento (DSA). Il team elabora pianificazioni personalizzate e fornisce servizi tecnici e didattici ad hoc a partire dai test di ingresso e durante tutta la carriera accademica. Il servizio prevede anche un programma specifico di counseling legato all'inserimento lavorativo post-laurea, in contatto diretto con le imprese.

A chi si rivolge. Studenti e Dottorandi

Contatti. multichance@polimi.it

POLIPSI

Cosa fa. È il servizio gratuito di counseling e di sostegno psicologico e psicoterapeutico rivolto agli studenti e ai dottorandi del Politecnico di Milano. Il servizio offre un luogo in cui confrontarsi e ricevere sostegno competente nei momenti di disagio, di incertezza e di difficoltà legate allo studio o a eventi personali.

A chi si rivolge. Studenti e Dottorandi

Contatti. polipsi@polimi.it



Il lavoro del CUG: azioni fatte nel 2022

Il lavoro del CUG: Azioni fatte nel 2022 (1)

Sul **stimolo degli/delle utenti** e *agendo da sensore*, il CUG ha svolto nel 2022 le **seguenti azioni**

1. Comunicazione del *welfare* di ateneo

- **Obiettivo:** informare la comunità politecnica dell'esistenza di un **valido welfare** di ateneo
- Con l'area **ARUO**, sono state illustrate a **dottorandi/e e assegnisti/e di ricerca** le **opportunità offerte** dal *welfare*, con particolare riferimento all'**assistenza sanitaria**

2. Revisione del protocollo sulle carriere alias della componente studentesca

- **Obiettivo:** far sentire a **proprio agio** al Politecnico coloro che vivono una **transizione di genere**
- Con l'area **didattica** e in dialogo con le **rappresenze studentesche** e l'**associazione PoliEdro**, si sono **individuate aree di miglioramento** del **protocollo esistente** ed è stata redatta una **nuova versione**

3. Codice etico

- **Obiettivo:** adempiere al regolamento del CUG che prevede che esso lavori **di concerto** con il **comitato per codice etico e di comportamento** alla **diffusione e comunicazione del codice**
- Con tale comitato si è **lavorato** avendo come *target* principale la **comunità studentesca**. Si ricorda qui l'evento del **17 ottobre 2022** sul **tema della trasparenza** che ha ospitato il giornalista e scrittore **Mario Calabresi**

Il lavoro del CUG: Azioni fatte nel 2022 (2)

4. Formazione

- **Obiettivo:** accrescere la **consapevolezza** e sviluppare **competenze utili**, agendo in sinergia con la Equal Opportunities Unit e con la consigliera di fiducia
- Per **studenti/esse**, si sta organizzando un corso ***Passion in Action*** su varie dimensioni della **diversità e dell'inclusione** (giuridiche, psico-sociali, filosofiche, economiche, tecnologiche e sugli spazi di lavoro). **5 incontri online di 3 ore**, docenti interni/esterni e testimonianze
- Per **PD e PTA**, si è avviato un **progetto per corsi di diritto anti-discriminatorio** (molestie, molestie sessuali, discriminazione per etnia e religione) e su **pari opportunità, tecniche di gestione di conflitti e benessere lavorativo**

5. Indagine sul benessere della componente studentesca

- **Obiettivo:** comprendere se esiste un **calo di benessere** nella **componente studentesca**
- L'iniziativa, organizzata dalla componente studentesca del CUG e coordinata con polipsi, **raccoglierà evidenze** che possano eventualmente **supportare altre azioni di ateneo**

6. Revisione delle modalità di diffusione e comunicazione dei voti degli esami

- **Obiettivo:** migliorare le pratiche di comunicazione per evitare violazioni della *privacy*
- A seguito di dialoghi con gli *stakeholder* rilevanti, è stato opportunamente rivisto il regolamento **'Istruzioni operative per la pubblicazione e il trattamento dei dati personali'**

Il lavoro del CUG: Azioni fatte nel 2022 (3)

7. Revisione della gestione documentale

- **Obiettivo: razionalizzare** la documentazione esistente e **facilitarne** l'accesso in un'ottica di **trasparenza e trasmissione di buone pratiche**
- Con l'**Ufficio Protocollo**, si sono individuati i **documenti rilevanti** ora conservati presso l'archivio di ateneo; si sono inseriti i **verbali del CUG** nel **sistema elettronico di protocollo dell'ateneo**

8. Revisione del sito Web del comitato

- **Obiettivo:** avere un sito facilmente **navigabile** che riporti **informazioni aggiornate** e coerenti, rendendolo una sezione **del sito di ateneo**. (www.polimi.it – Organizzazione – Organi di Ateneo - CUG)
<https://www.polimi.it/il-politecnico/organizzazione/organi-di-ateneo/comitato-unico-di-garanzia/>
- Lavorando con **ASICT e ACRE**, sono stati **revisionati i contenuti e layout**. Il nuovo sito
 - Indica chiaramente come **contattare il CUG (cug@polimi)**
 - Ha **veste grafica** uniforme a quella di **ateneo**
 - Consente di esporre in **home page** del sito di ateneo le iniziative del CUG, ad esempio gli **eventi**

[Home](#) / [Il Politecnico](#) / [Organizzazione](#) / [Organi di Ateneo](#)

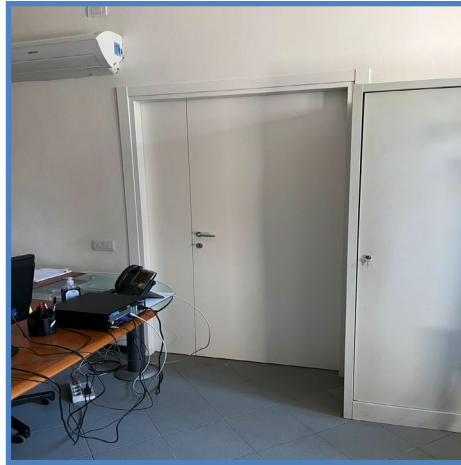
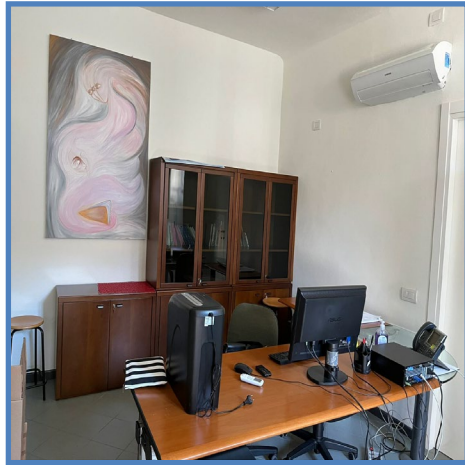
ORGANI DI ATENEEO

➤ [Comitato unico di garanzia](#)

Il lavoro del CUG: Azioni fatte nel 2022 (4)

9. Sistemazione della sede del CUG all'Edificio 10 del campus Leonardo

- **Obiettivo: razionalizzare** gli spazi e creare un **ambiente accogliente** per l'utenza
- Con **AGIS** e **ASICT**, si è provveduto a **imbiancare le stanze, sistemare l'infrastruttura informatica, riposizionare gli arredi esistenti, acquistare nuovi arredi**





Direzioni di lavoro del CUG per il 2023: alcune azioni concrete

Direzioni di lavoro del CUG per il 2023: Alcune azioni concrete

Vogliamo stare in contatto la comunità politecnica per lavorare - in sinergia con l'ateneo - per il suo benessere

- Identificare **temi rilevanti** per il **PTA** per avviare progetti dedicati
 - Cruciale far **emergere i bisogni**
- Identificare **temi rilevanti** per il **PD**, specialmente non strutturato
- Dialogare con i **responsabili gestionali**, le **direzioni di dipartimento** e i **poli territoriali**
- Dialogare con la delega alla **diversità e all'inclusione** e la **delega alla sostenibilità e all'impatto**
- Erogare la **formazione progettata nel 2022** e organizzare eventi su **temi di interesse** per la **comunità politecnica**
- Estendere il **protocollo alias** alle **altre componenti** dell'ateneo
- Contribuire al miglioramento degli **spazi di ateneo** → Stanze interreligiose
- Organizzare **presentazioni** della **referente dello sportello di ascolto** e del suo ruolo nei **consigli di dipartimento**, come fatto per la consigliera di fiducia nel 2022
- Contribuire alla **disseminazione del codice etico**, con focus sul tema dell'**integrità**

Alcuni messaggi conclusivi

- E' cruciale che **tutta la comunità politecnica comprenda i benefici** (anche di produttività) delle **pari opportunità**, del lavorare in **ambiente sereno** e del **benessere della persona**
 - Questi **benefici** non riguardano solo chi **vive un disagio**, riguardano **tutti/e**
- Ogni componente della **comunità** deve **farsi ambasciatore/trice dei nostri valori**
- La **presa di coscienza** e la **formazione** possono aiutare a far **emergere elementi di disagio** che **sfuggono alle rilevazioni ufficiali** e **non sono riportati** alle strutture competenti
- Il **CUG** vuole far comprendere che
 - **Esistono molte forme di tutela**, che prevedono la massima riservatezza
 - Non si devono **avere remore a utilizzarle** se e quando necessario
- Il **CUG è a disposizione** per **partecipare a progetti e iniziative volte a**
 - Raccogliere dati sul **benessere della comunità politecnica**
 - **Disegnare azioni** per migliorarlo