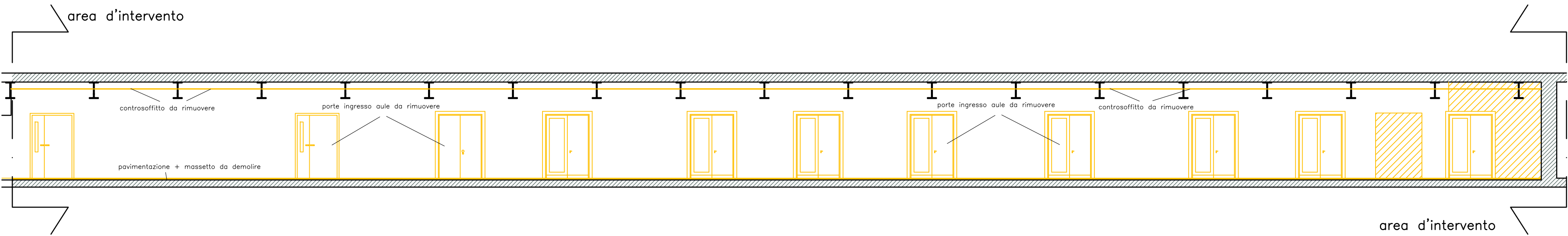


PLANIMETRIA – PIANO QUINTO

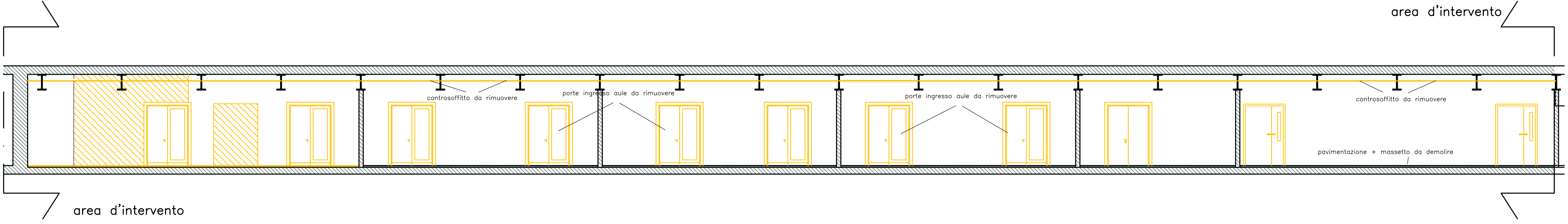
DESCRIZIONE SINTETICA DELLE LAVORAZIONI PREVISTE

- RIMOZIONE ARREDI e ATTREZZATURE VARI:
 - Rimozione di tutti gli arredi mobili ancora presenti quali cattedre, banchi, sedie, nobili contenitori, armadi metallici e non.
 - Rimozione e demolizione di tutti gli arredi fissi tra cui le pedane delle cattedre.
 - Rimozione di tutti i cestini, le boche, gli attaccapanni.
 - Rimozione di videoproiettori, schermi di proiezione e casse.
- Demolizione di tavolati e tramezzi, inclusi intonaci, rivestimenti, ecc. La demolizione andrà effettuata previa rimozione di canali elettrici e impianti che sono ivi attestati. In particolare andrà rimossa con cura il canale metallico e rimontato sulla parete della nuova zona cattedra.
- Apertura di vani porta su tavolati i, compresa fornitura e posa falso telaio, da eseguirsi per la creazione della seconda uscita di sicurezza delle AULE B5.5 e B6.6, modificate nella loro configurazione per la creazione del filtro scala.
- Demolizione di tutti i pavimenti interni resistenti all'interno delle aule e nel corridoio.
- Rimozione di tutti gli zoccolini presenti all'interno delle aule e nel corridoio.
- Demolizione di massetti e/o sottofondi di pavimenti interni da eseguirsi all'interno delle aule e nel corridoio.
- Rimozione delle porte in legno e vetro interne di accesso a tutte le aule, incluse mostre, controtela, imbotti ecc.
- Rimozione dei contrasoffitti in tutte le aule e nel corridoio. Compresa la eventuale coltellizzazione e gli elementi di sostegno.
- Conferimento a discarica o discarica autorizzati dei rifiuti provenienti dalle demolizioni e rimozioni, compresi gli oneri di scarico.

LEGENDA	
	Demolizioni e rimozioni
	Pavimentazione da rimuovere compreso massetto di sottofondo
	Tavolati da demolire



SEZIONE A-A



SEZIONE B-B

SEZIONI SCALA 1:100

N.B: Le quote sono indicative e vanno verificate in cantiere



POLITECNICO DI MILANO
Area Tecnico Edilizia
P.zza Leonardo da Vinci, 32 - 20133 MILANO
PHONE: +39 02 2399.1 www.polimi.it

Campus: BONARDI

Edificio N°: 14, Nave
Via Bonardi, 9

Struttura:
AULE
COD. LAV.:
008_2008

Oggetto:
Ristrutturazione e riqualificazione dei piani 5° e 6° dell'ala aule
Edificio 14 – Nave dell'area Bonardi

Esecutivo
OPERE CIVILI

Responsabile del Procedimento: arch. Gennaro Leanza - Area Tecnico Edilizia
Responsabile di Progetto: ing. Gianluca Noto - Area Tecnico Edilizia
Collaborazione al Progetto: ing. Fabio Innao - Area Tecnico Edilizia
sig. Daniele Omaghi - Area Tecnico Edilizia
Coordinatore in fase di prog.: geom. Serafino Celestino - Area Tecnico Edilizia

Titolo Tavola				Categoria Tavola			
PIANO QUINTO PIANTA E SEZIONI				DEMOLIZIONI			
Codice Tavola				SCALA: 1:100	PLOTTAGGIO: 1=1	FORMATO: A0	
PROGR.	REVISIONE		FASE	NOTE FILE: AULE_PIANI_5_6_DEFINITIVO.dwg			
1	2	3	4	NOTE:			
3	EMISSIONE						
2	EMISSIONE						
1	EMISSIONE						
0	REVISIONE						
REV.	DESCRIZIONE			20 mar. 2008	G.N.	G.N.	G.N.
				DATA	REDATTO	VERIFICATO	APPROVATO