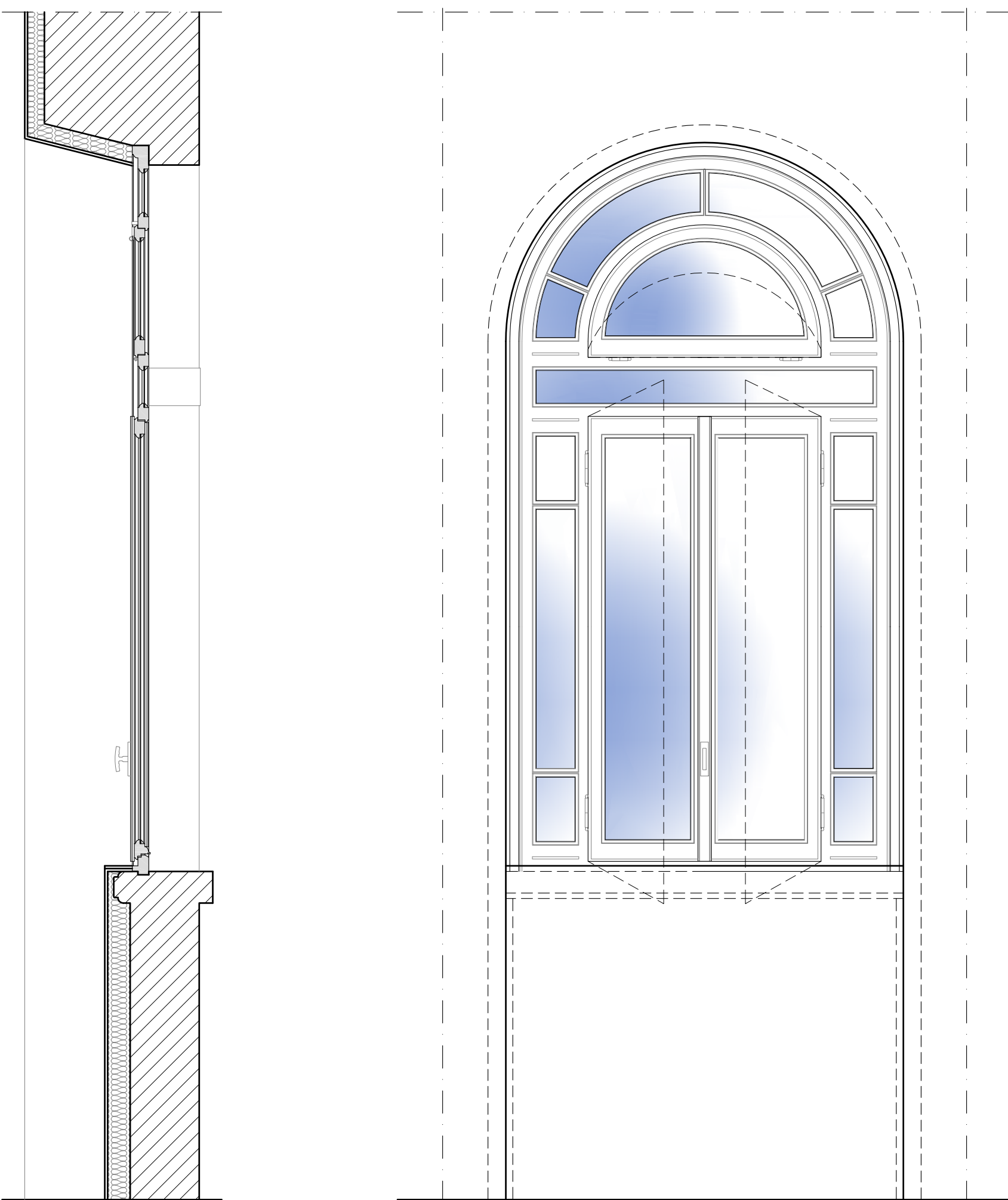


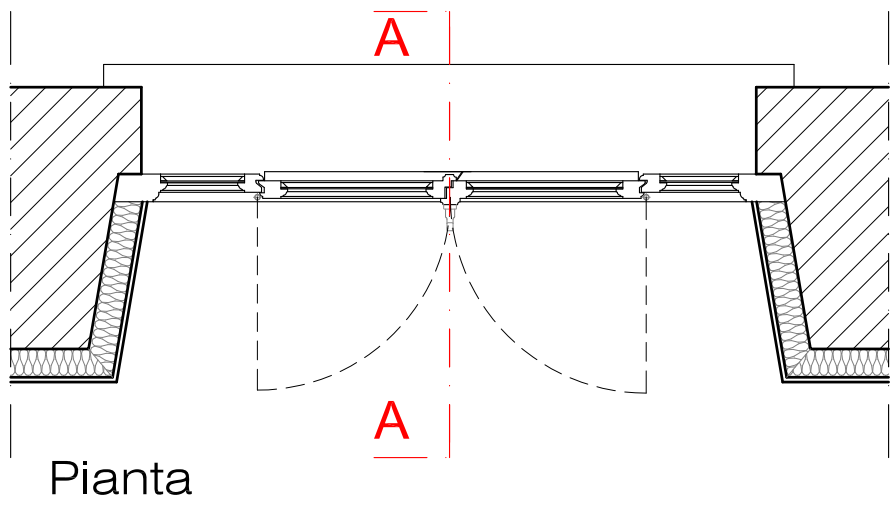
NUOVO SERRAMENTO - N.S. 01

scala 1:20



Sezione A-A

Prospetto

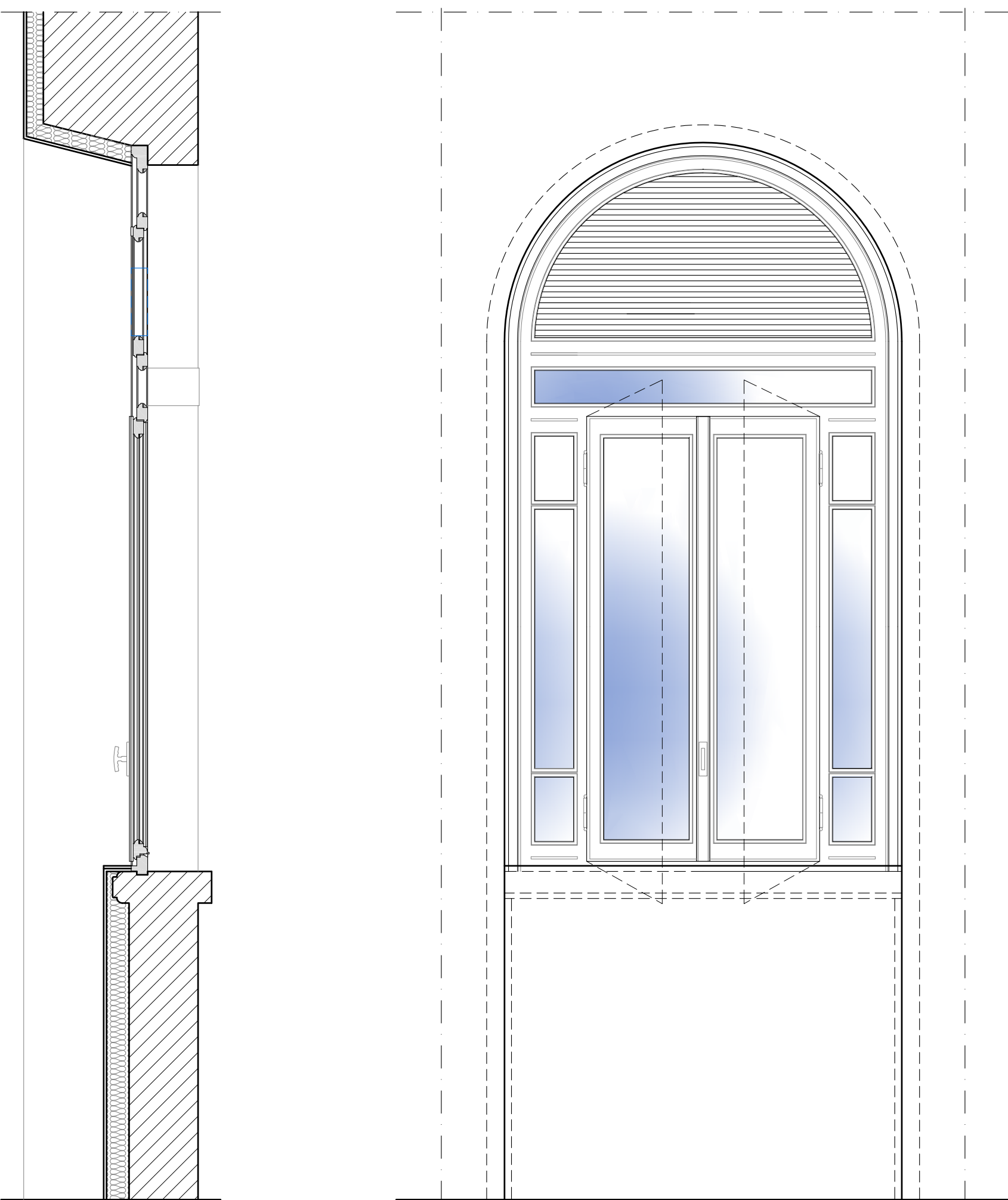


Pianta

**N.S.01**  
Finestra a portafinestra in pino lamellare sp. lavorato 68/70 mm, a telaio unico con controlato ad una o più ante battente. Compresi falcotelaio, coprifili, listelli, fermavetro, quantitori in materiale elastomero paccardato in alluminio o legno, cerniere e cernonesi di chiusura con maniglia in ottone o in alluminio anodizzato; verniciatura a tre mani, trasparente od opaca (impintitura, fondo e finitura), che potrà essere eseguita in stabilimento. Lunette a vasistas superiore con finitura ad arco e raggiata. Rispondente alla norme UNI, classe 3 di permeabilità all'aria; classe 6A di tenuta all'acqua; classe C4 resistenza al carico del vento. Vetrata lineare: 5x5/5x4+4 BE + gas. Vetrata lunette vasistas superiore: 6x6+6.

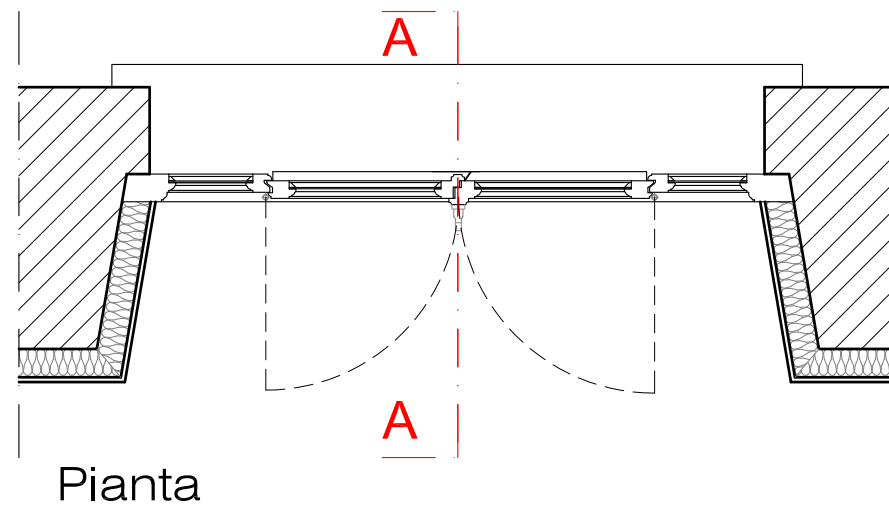
NUOVO SERRAMENTO - N.S. 02

scala 1:20



Sezione A-A

Prospetto

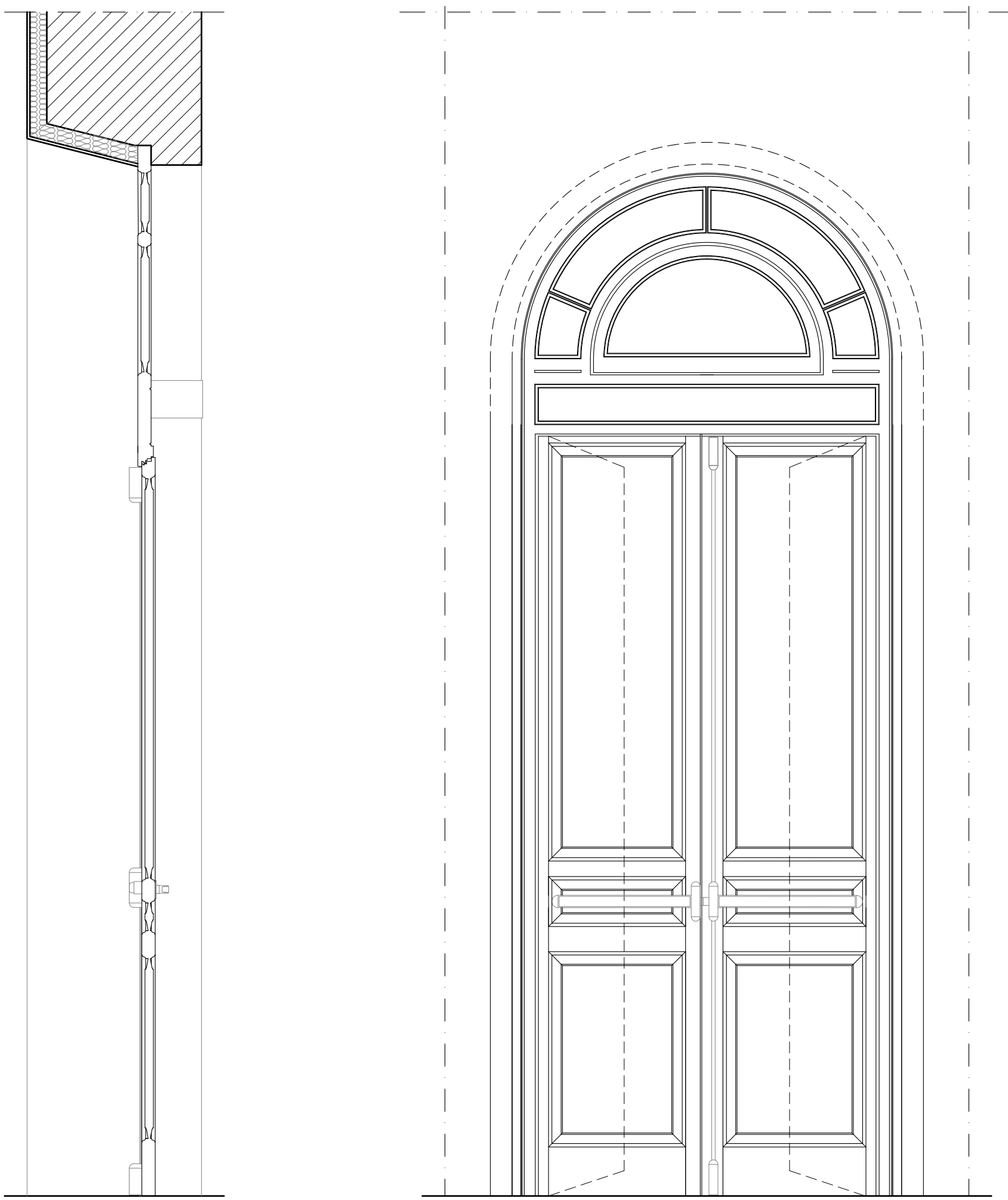


Pianta

**N.S.02**  
Finestra a portafinestra in pino lamellare sp. lavorato 68/70 mm, a telaio unico con controlato ad una o più ante battente. Compresi falcotelaio, coprifili, listelli, fermavetro, quantitori in materiale elastomero paccardato in alluminio o legno, cerniere e cernonesi di chiusura con maniglia in ottone o in alluminio anodizzato; verniciatura a tre mani, trasparente od opaca (impintitura, fondo e finitura), che potrà essere eseguita in stabilimento. Lunette a vasistas superiore con finitura ad arco e raggiata. Rispondente alla norme UNI, classe 3 di permeabilità all'aria; classe 6A di tenuta all'acqua; classe C4 resistenza al carico del vento. Vetrata lineare: 5x5/5x4+4 BE + gas. Vetrata lunette vasistas superiore: 6x6+6.

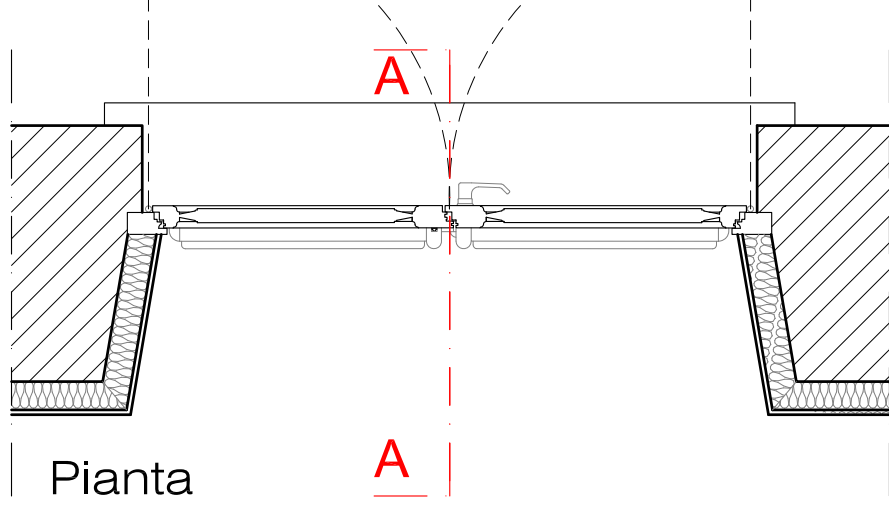
NUOVO SERRAMENTO - N.S. 03

scala 1:20



Sezione A-A

Prospetto

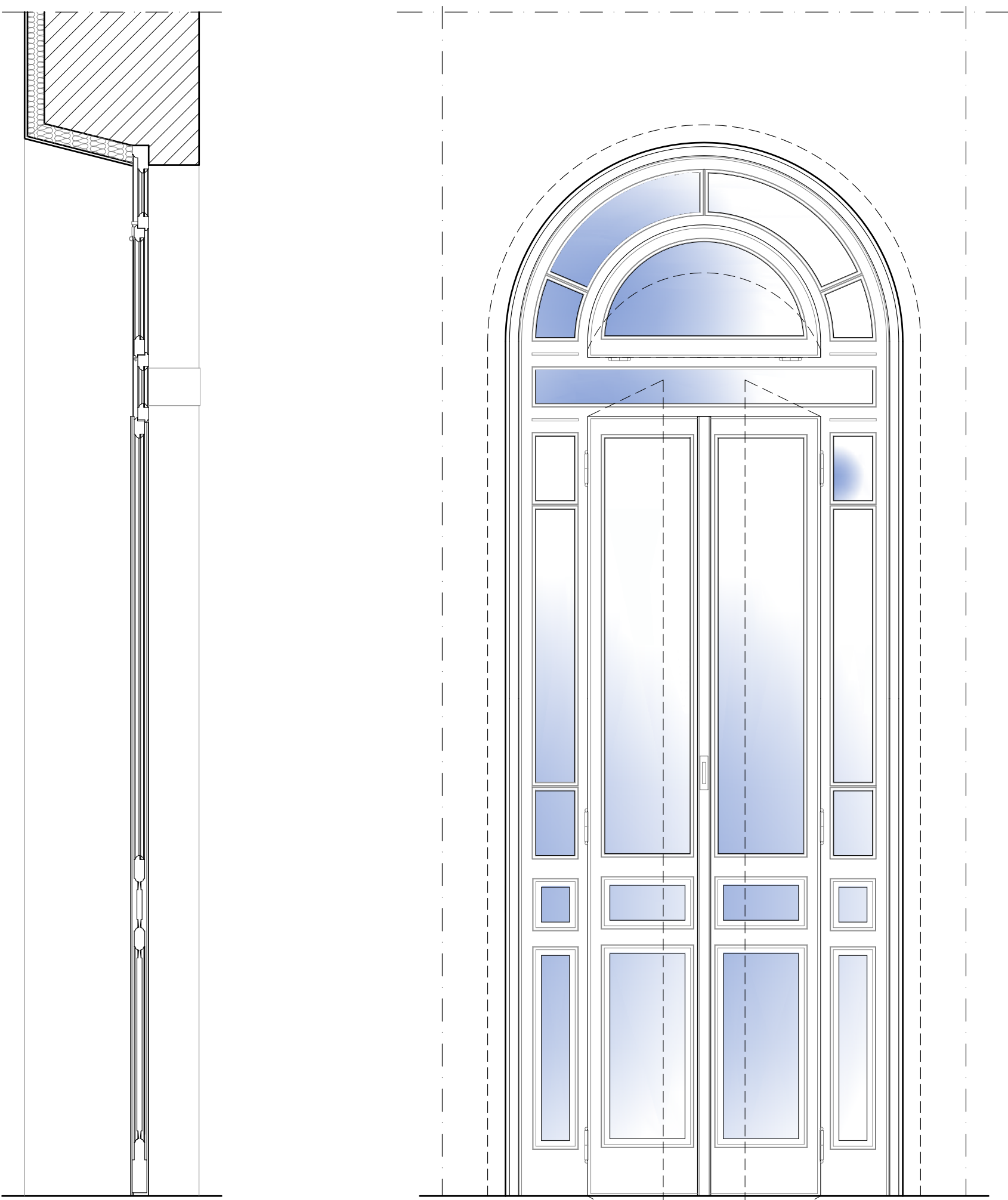


Pianta

**N.S.03**  
Portoncino in abete massello con n.2 ante simmetriche composte da un'anta piccola: pannellata ad una grande pannellata. Fermaneta in accompagnamento a quella già esistente. Apertura con maniglia antipanco con mano da decidere in accordo con la D.L. Comprensivo di verniciatura laccata colore grigio "POLITECNICO" in accompagnamento a quelle esistenti. Lunette a vasistas superiore con finitura ad arco e raggiata cieca.

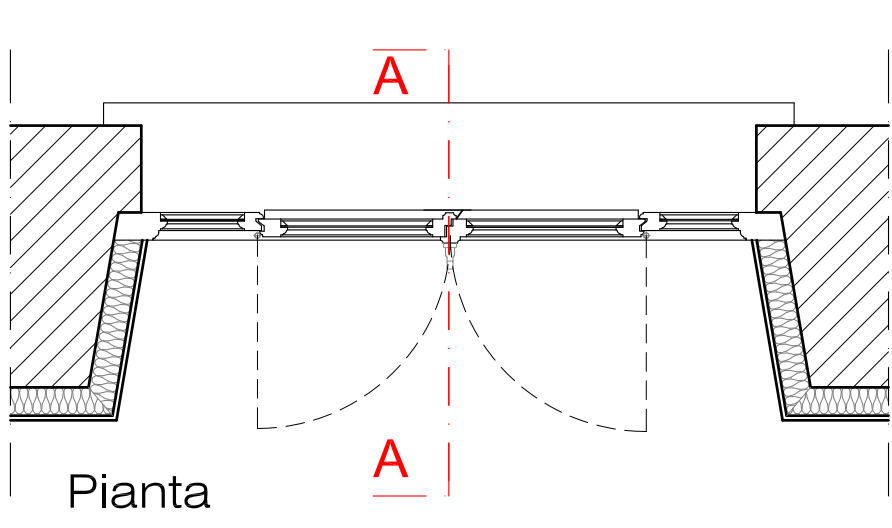
NUOVO SERRAMENTO - N.S. 04

scala 1:20



Sezione A-A

Prospetto

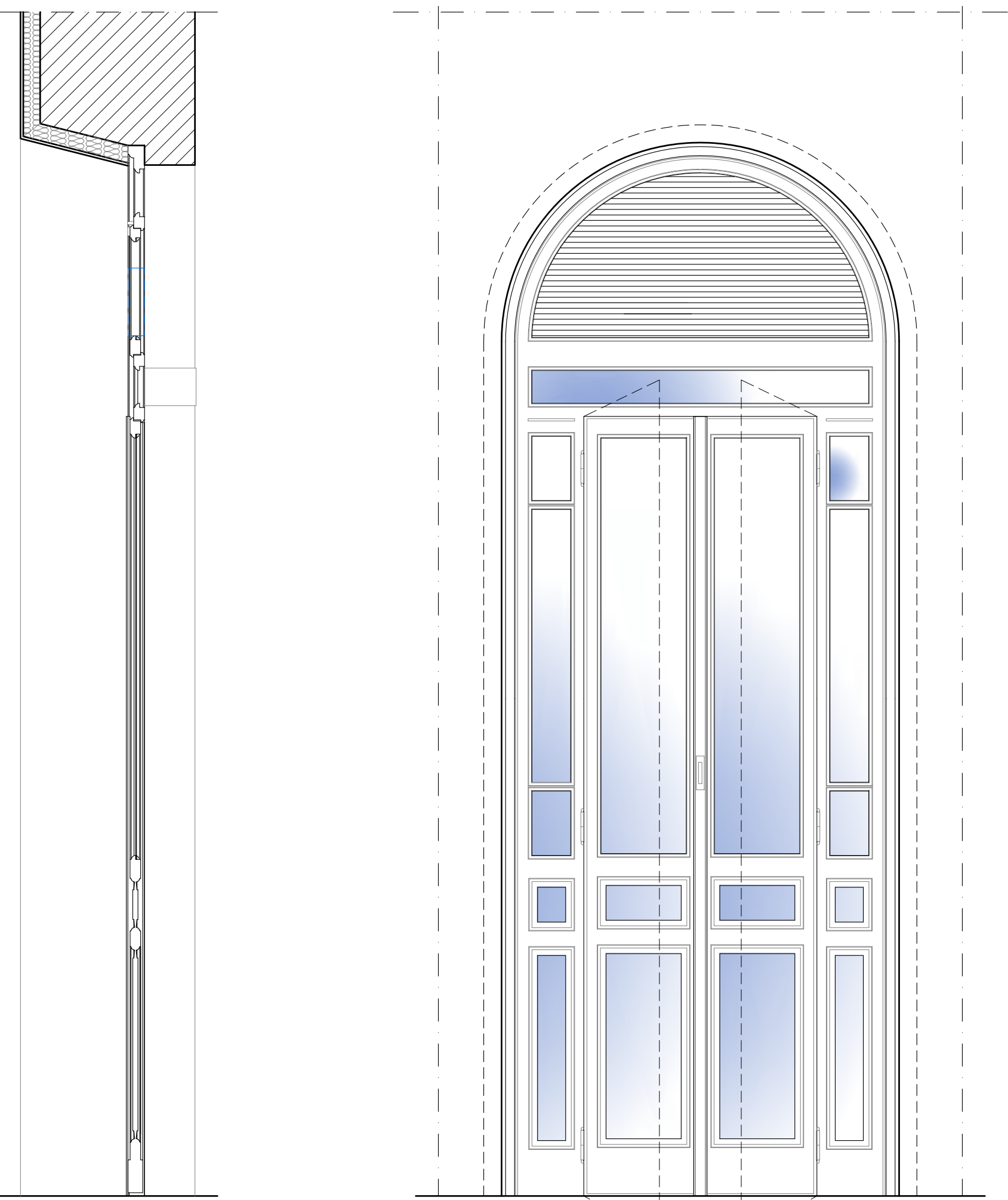


Pianta

**N.S.04**  
Finestra a portafinestra in pino lamellare sp. lavorato 68/70 mm, a telaio unico con controlato ad una o più ante battente. Compresi falcotelaio, coprifili, listelli, fermavetro, quantitori in materiale elastomero paccardato in alluminio o legno, cerniere e cernonesi di chiusura con maniglia in ottone o in alluminio anodizzato; verniciatura a tre mani, trasparente od opaca (impintitura, fondo e finitura), che potrà essere eseguita in stabilimento. Lunette a vasistas superiore con finitura ad arco e raggiata. Rispondente alla norme UNI, classe 3 di permeabilità all'aria; classe 6A di tenuta all'acqua; classe C4 resistenza al carico del vento. Vetrata lineare: 5x5/5x4+4 BE + gas. Vetrata lunette vasistas superiore: 6x6+6.

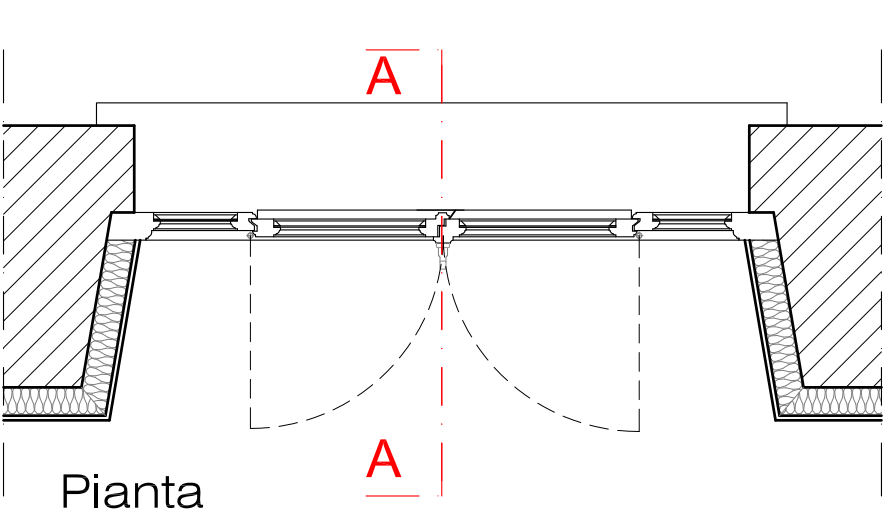
NUOVO SERRAMENTO - N.S. 5

scala 1:20



Sezione A-A

Prospetto

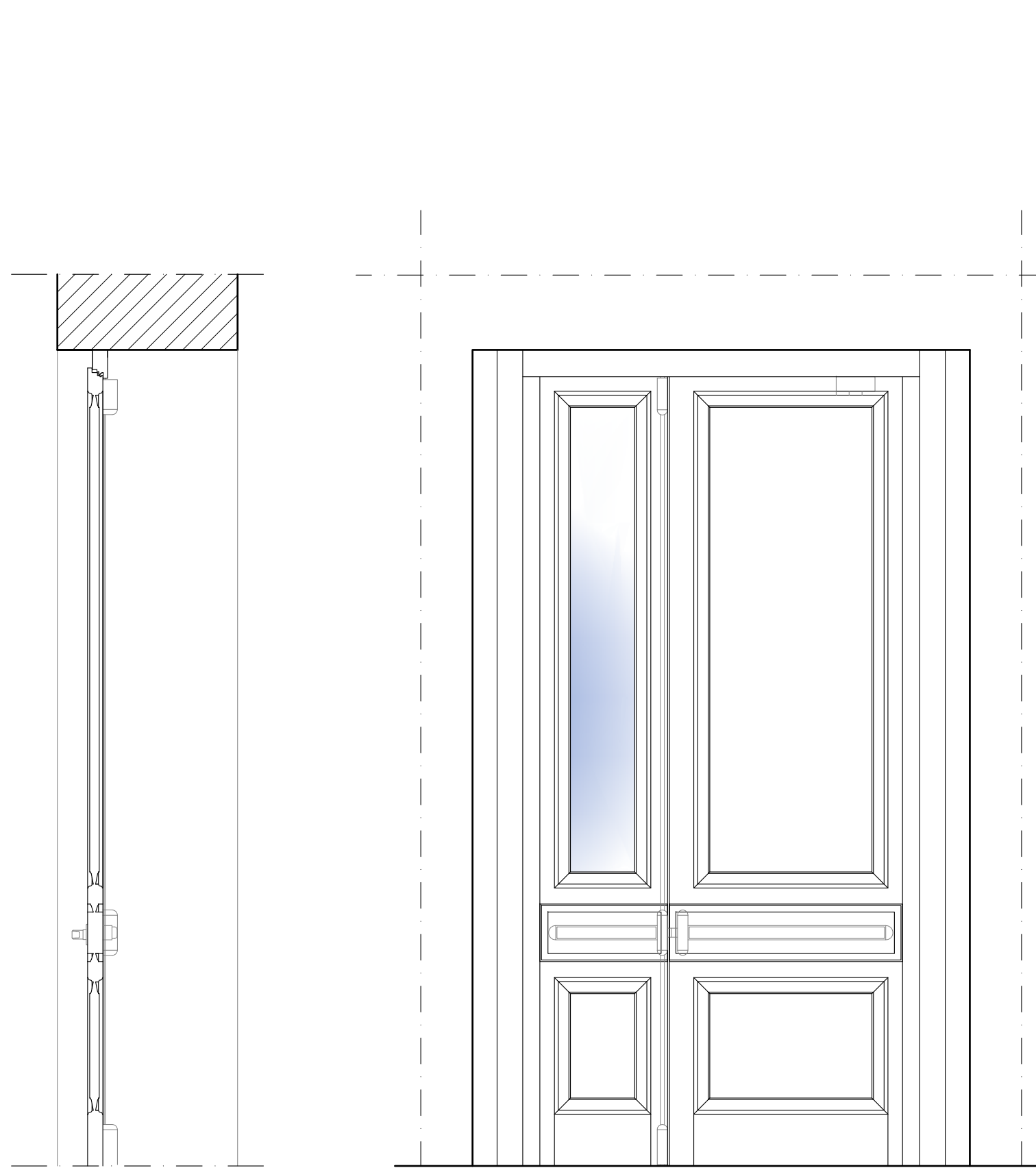


Pianta

**N.S.05**  
Finestra a portafinestra in pino lamellare sp. lavorato 68/70 mm, a telaio unico con controlato ad una o più ante battente. Compresi falcotelaio, coprifili, listelli, fermavetro, quantitori in materiale elastomero paccardato in alluminio o legno, cerniere e cernonesi di chiusura con maniglia in ottone o in alluminio anodizzato; verniciatura a tre mani, trasparente od opaca (impintitura, fondo e finitura), che potrà essere eseguita in stabilimento. Lunette a vasistas superiore con finitura ad arco e raggiata. Rispondente alla norme UNI, classe 3 di permeabilità all'aria; classe 6A di tenuta all'acqua; classe C4 resistenza al carico del vento. Vetrata lineare: 5x5/5x4+4 BE + gas. Vetrata lunette vasistas superiore: cieca con predisposizione griglia di aerazione.

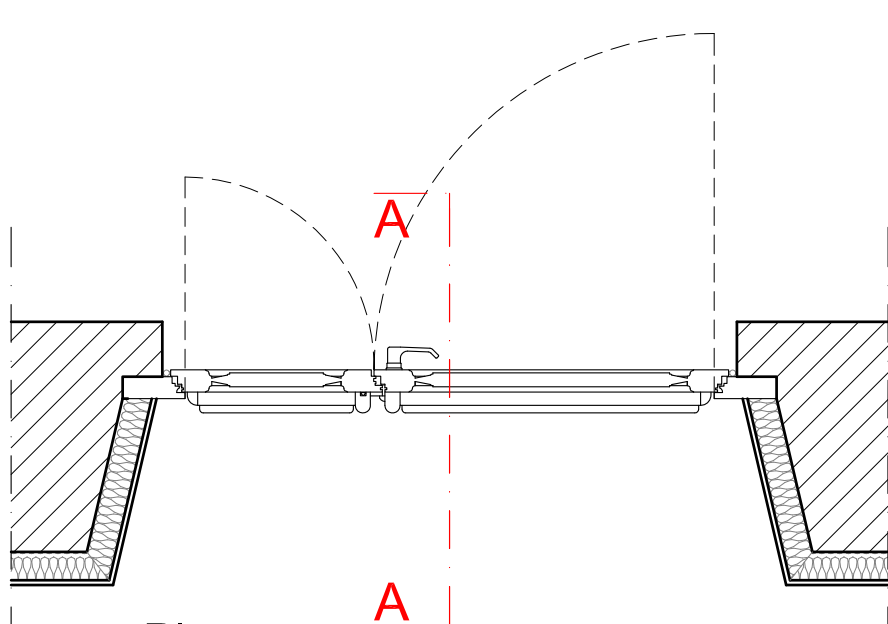
PORTA NUOVA - P.N. 05

scala 1:20



Sezione A-A

Prospetto

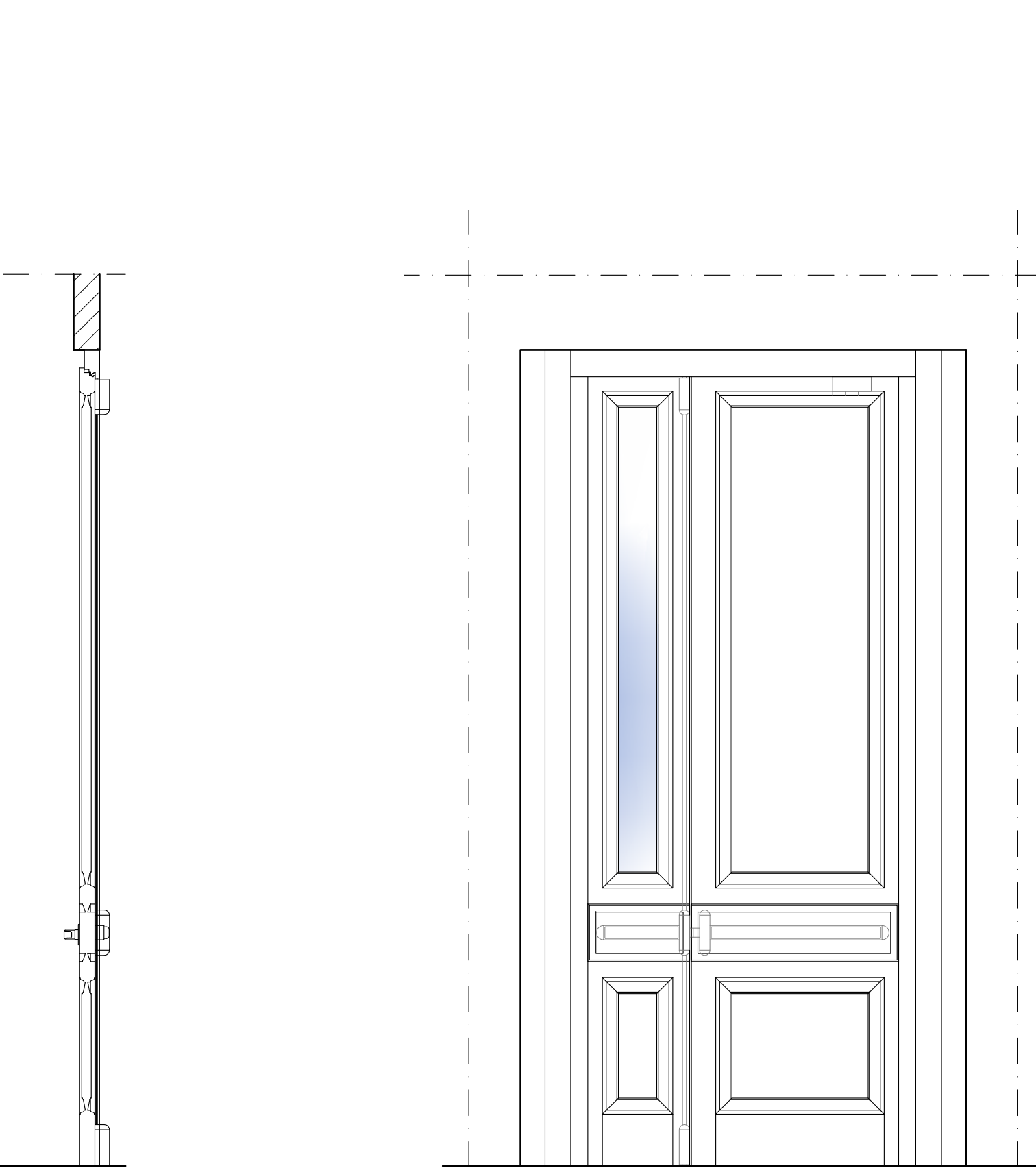


Pianta

**P.N.05**  
Portoncino in abete massello con n.2 ante asimmetriche composte da un'anta piccola: in parte a vetro ed una grande pannellata. Un' anta a mm 850 per passaggio carotista disabili. Faltta a misura come passaggio esistente. Fermaneta in accompagnamento a quella già esistente. Apertura con maniglia antipanco con mano da decidere in accordo con la D.L. Comprensivo di verniciatura laccata colore grigio "POLITECNICO" in accompagnamento a quelle esistenti.

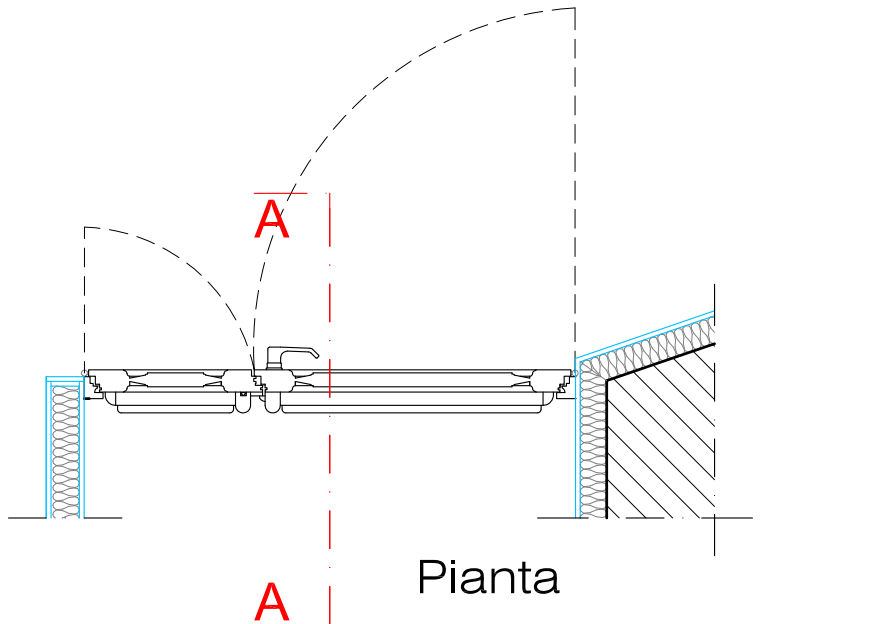
PORTA NUOVA - P.N. 06

scala 1:20



Sezione A-A

Prospetto

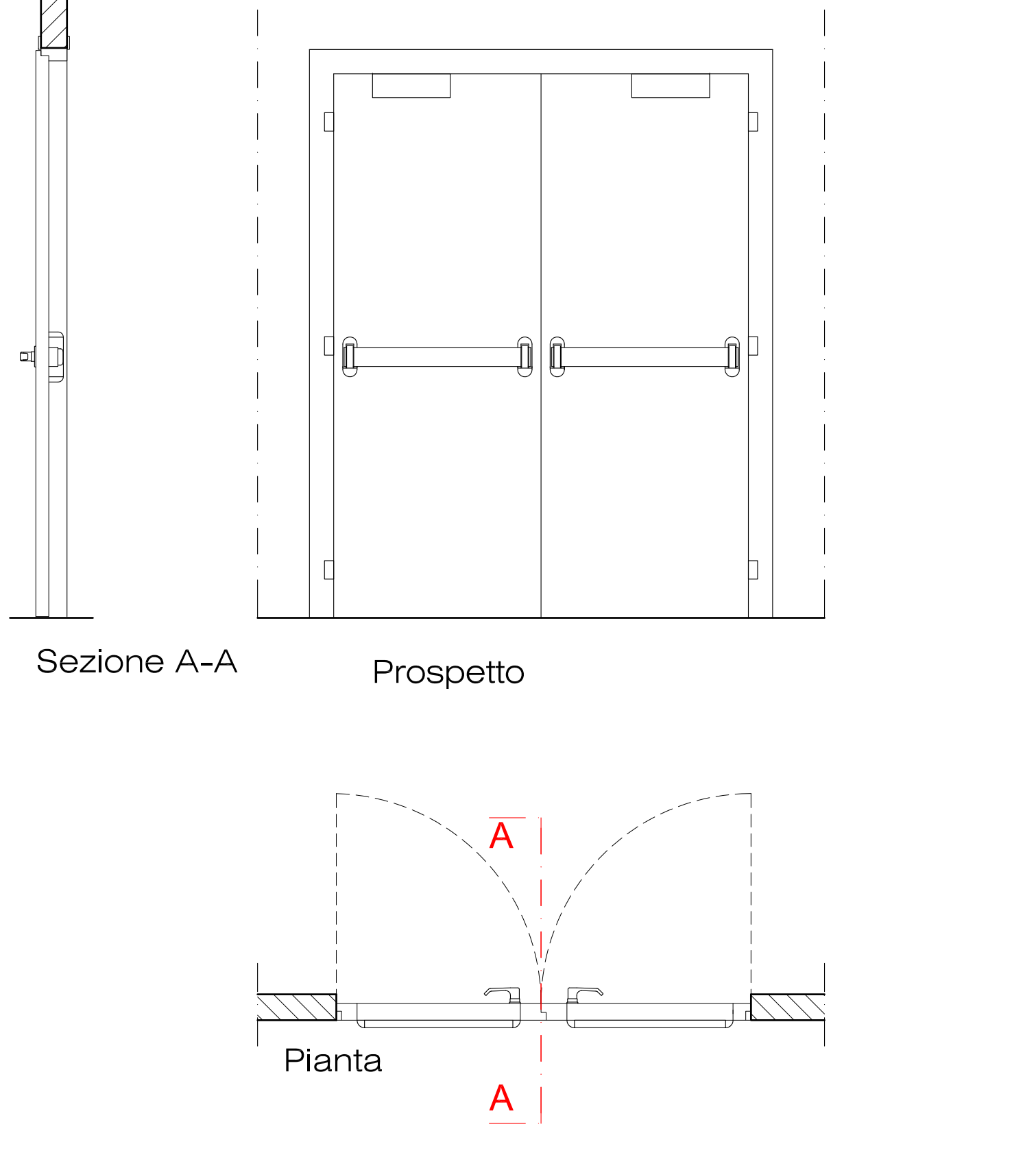


Pianta

**P.N.06**  
Portoncino in abete massello con n.2 ante asimmetriche composte da un'anta piccola: in parte a vetro ed una grande pannellata. Un' anta a mm 850 per passaggio carotista disabili. Faltta a misura come passaggio esistente. Fermaneta in accompagnamento a quella già esistente. Apertura con maniglia antipanco con mano da decidere in accordo con la D.L. Comprensivo di verniciatura laccata colore grigio "POLITECNICO" in accompagnamento a quelle esistenti.

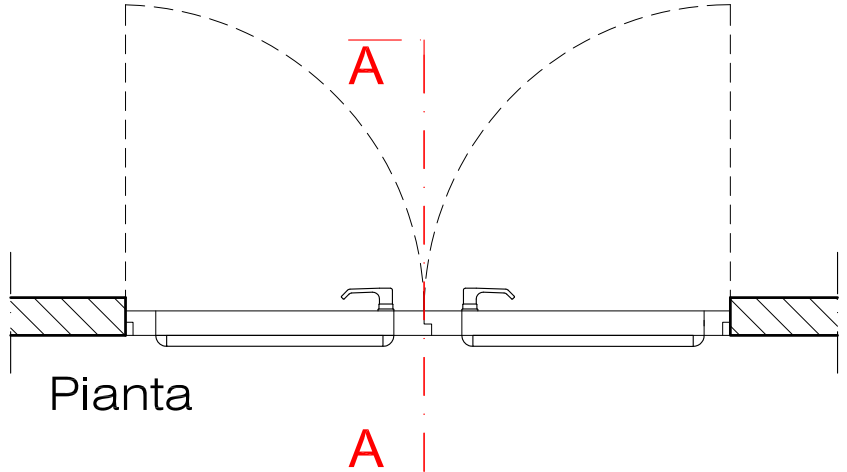
PORTA NUOVA - P.N. 01

scala 1:20



Sezione A-A

Prospetto

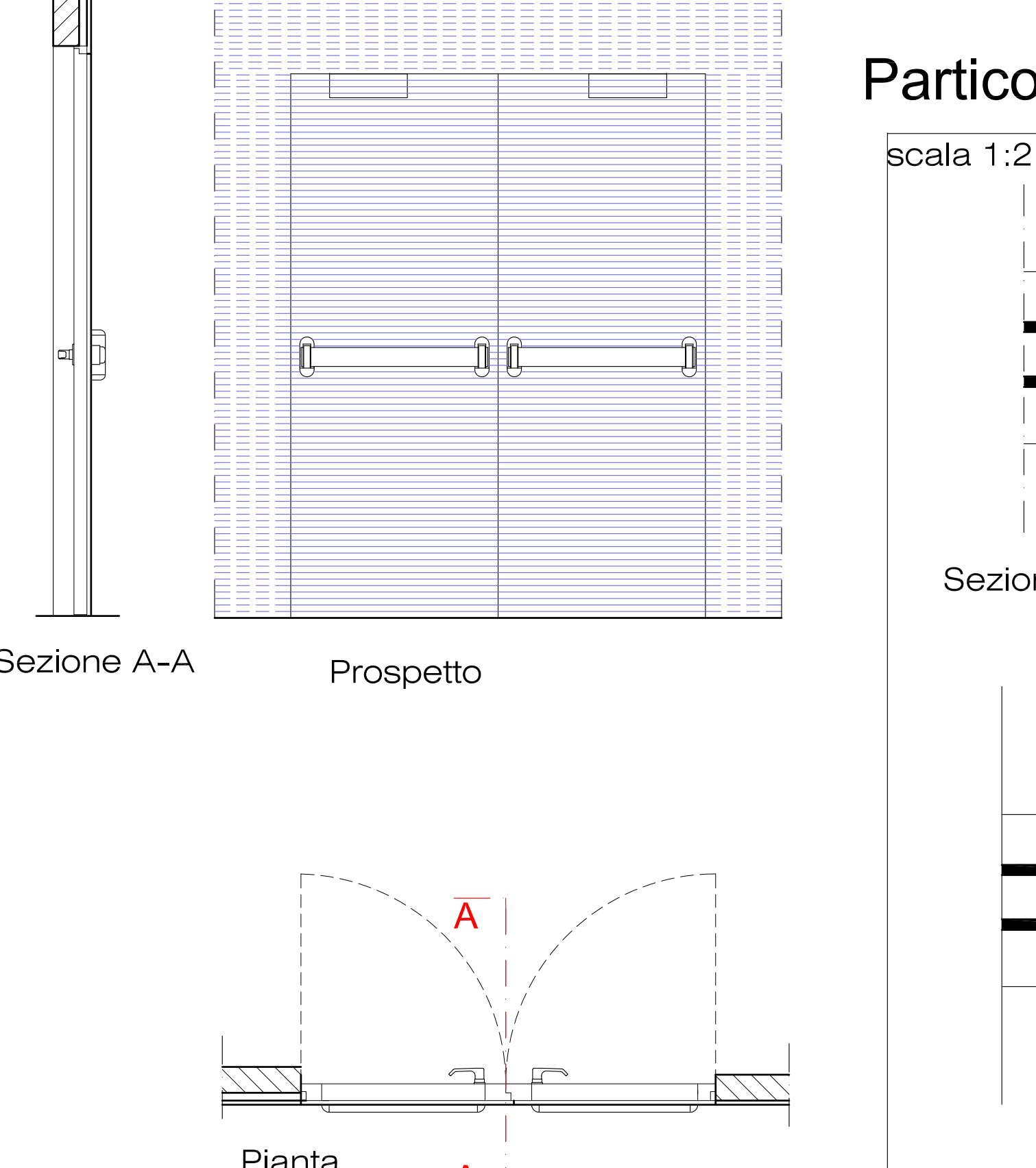


Pianta

**P.N.01**  
Porte interne a battente a due ante, in legno di abete lamellare, con struttura interna cellulare a nido d'ape, spessore: finito 48 mm, intellatura perimetrale in legno di abete e pannelli florealgno, battente con spalla completa di mozzo e coprimozzo, telaio ad imbotta da mm 92 a 120. Compresi maniglia in alluminio tipo pesante, cerniere a scomparsa in acciaio, maniglione antipanco. Predisposizione per rivestimento pannello fonoassorbente rivestimento con pannelli fonoassorbenti tipo TOPAKUSTIC type 912 o equivalente, perforazione 6% tressid finitura legno.

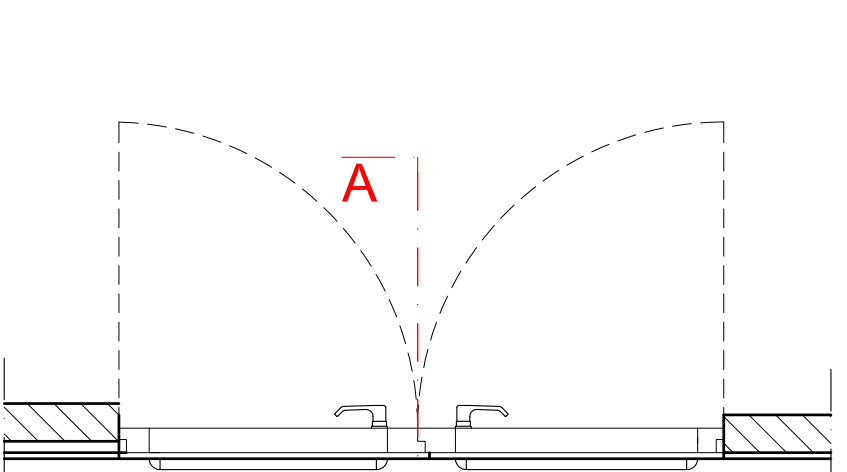
PORTA NUOVA - P.N. 02

scala 1:20



Sezione A-A

Prospetto

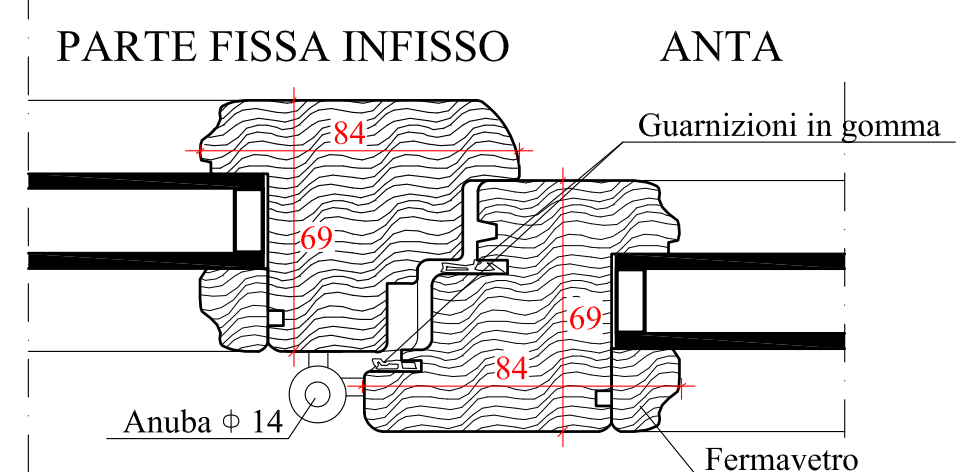


Pianta

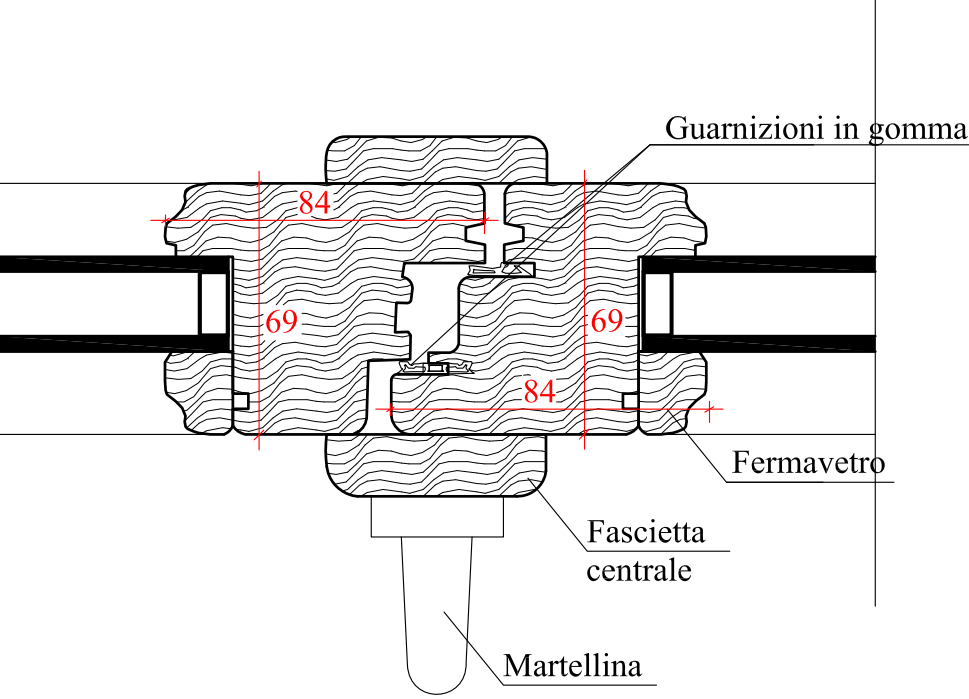
**P.N.02**  
Porte interne a battente a due ante, in legno di abete lamellare, con struttura interna cellulare a nido d'ape, spessore: finito 48 mm, intellatura perimetrale in legno di abete e pannelli florealgno, battente con spalla completa di mozzo e coprimozzo, telaio ad imbotta da mm 92 a 120. Compresi maniglia in alluminio tipo pesante, cerniere tipo antipanco da 13 mm, maniglione antipanco, chiusure a deodermico omologato. Predisposizione per rivestimento pannello fonoassorbente.

Particolari finestre in legno

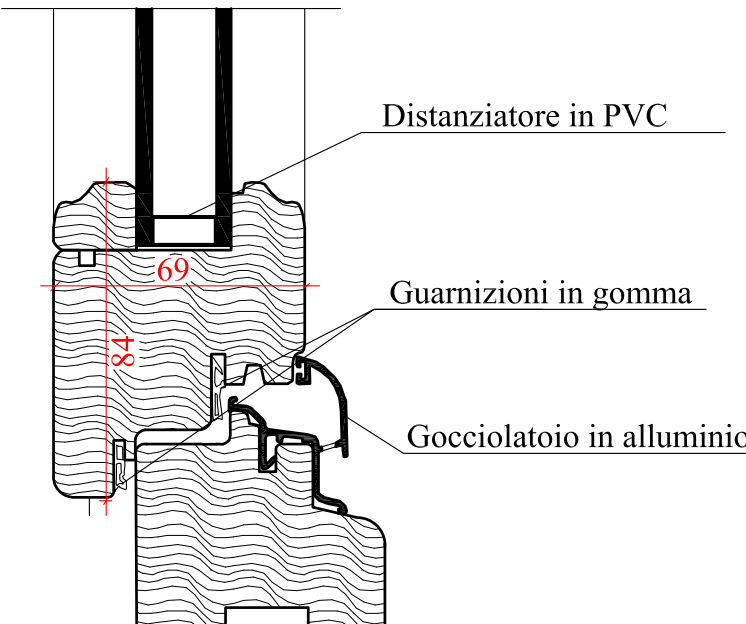
scala 1:2



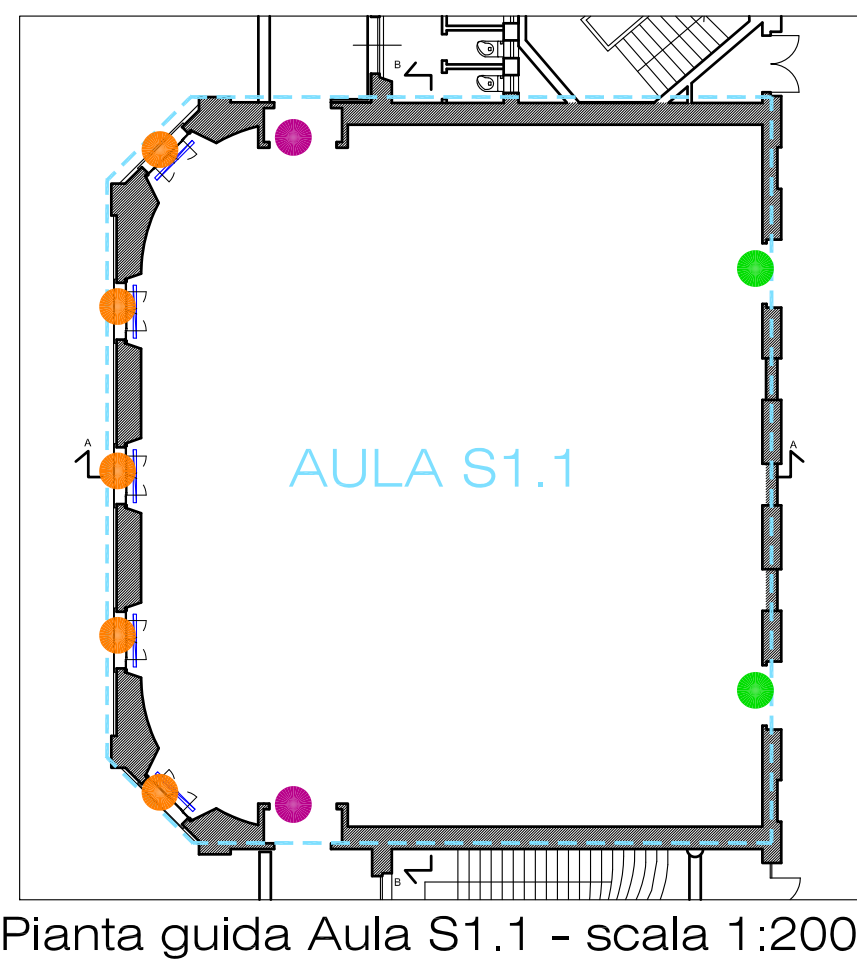
Sezione orizzontale - particolare P1



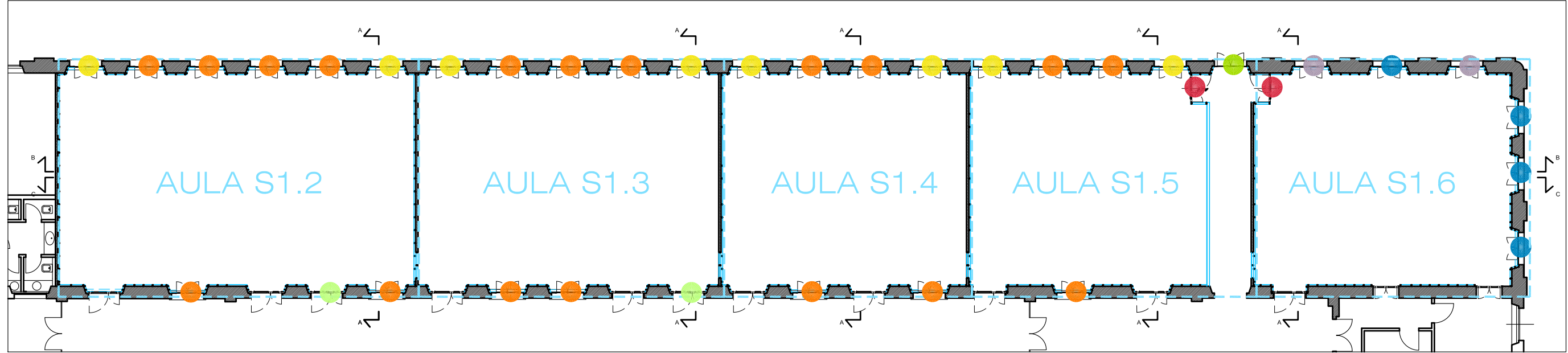
Sezione orizzontale - particolare P2



Sezione verticale - particolare P3



Pianta guida Aula S1.1 - scala 1:200



Pianta guida Aule ala est - scala 1:200

LOTTO 2

**POLITECNICO DI MILANO**  
Area Tecnico Edilizia  
P.zza Leonardo da Vinci, 32 - 20133 M I L A N O  
PHONE: +39 02 2399.1 www.polimi.it

Campus: LEONARDO Edificio N° 3 - Padiglione sud  
piazza Leonardo da Vinci, 32 - MILANO  
Amministrazione Centrale  
Codice Lavoro: 1065\_10  
Oggetto: REALIZZAZIONE DEGLI IMPIANTI DI RAFFRESCAMENTO E RISTRUTTURAZIONE DELLE AULE

**PROGETTO ESECUTIVO**

Responsabile del Procedimento: arch. Mauro Rizzieri - A.T.E.  
Responsabile del Progetto: ing. Gianluca Noto - A.T.E.  
Progetto Opere Civili: AREA TECNICO EDILIZIA - ing. Gianluca Noto (R)  
Progetto Opere Strutturali: S. T. STRUTTURA ARCHITETTURA - ing. Maurizio Colombo (R)  
Progetto Impianti Meccanici: POOL PROFESSIONALE MILANO s.r.l. - ing. Antonio Simonato (R)  
Verifiche Elettrici: AREA TECNICO EDILIZIA - ing. Fabio Innao (R)  
Verifiche Acustiche: CONSULTIN & MANAGEMENT - ing. Enzo Rendina (R)  
Coordinatore per la sicurezza in fase di progettazione: geom. Serafino Celestino

Titolo Tavola		Categoria Tavola	
ABACO INFISSI E PORTE - PIANO PRIMO		OPERE CIVILI LOTTO 2	
Codice Tavola	PROG. 89 OC62.1 / / /	SCALA: varie	PIATTAGGIO: 1:1
REVISIONE	1	DATA: 26/04/11	VERIFICATO: M.R.
REVISIONE	2	DATA: 14/04/10	VERIFICATO: M.R.
REVISIONE	3	DATA: 05/03/10	VERIFICATO: M.R.
REVISIONE	4	DATA: 05/03/10	VERIFICATO: M.R.