

PIANO PRIMO - FOROMETRIE - PIANTA - Scala 1:100

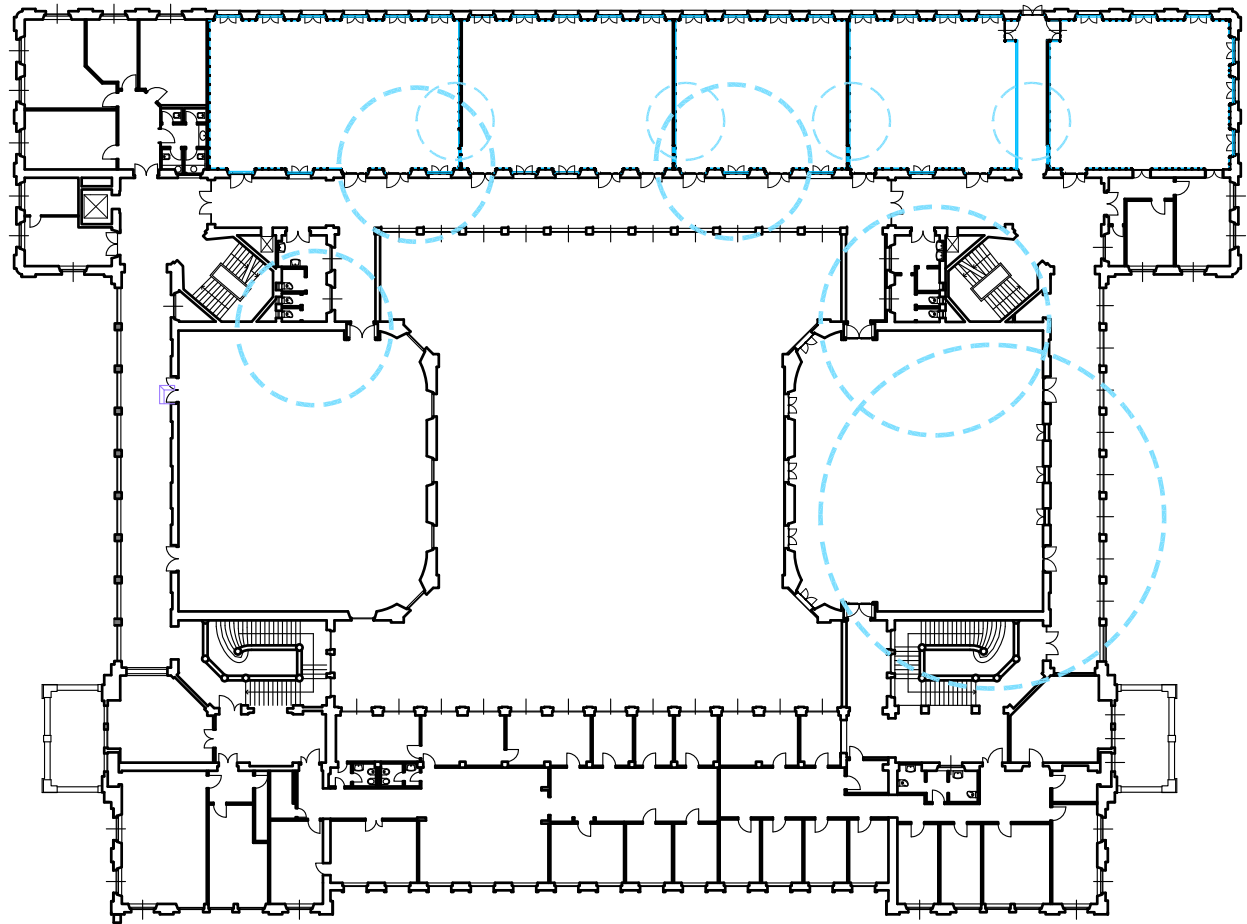
LEGENDA	
	Forometria Implantistica

NOTE
La dimensione ed il posizionamento della forometria implantistica va' verificata in loco e concordata con la Ig D.L. ed i progettisti degli impianti. Dimensione e posizionamento indicati graficamente sono da considerarsi indicativi e non vincolanti, anche in funzione delle opere edili di demolizione e dei ripristini necessari alla realizzazione della forometria. Eventuali divergenze fra le tavole implantistiche ed architettoniche o non coerenti con lo stato di fatto vanno riportate alla D.L. prima di eseguire le opere.

N.B.: La realizzazione di tutte le forature su contropareti e rivestimenti di nuova realizzazione sono comprese negli oneri per la realizzazione
- La realizzazione dei tutte le forature a controsoffitto per attestazioni impianti sono comprese negli oneri per la realizzazione.

N.B.: Sono compresi tutti gli incassi e forature necessarie alla posa in opera delle strutture in acciaio di sostegno di apparecchiature ed impianti.

N.B.: In appalto sono comprese tutte le forature ed incassi necessari al passaggio degli impianti da realizzarsi in corrispondenza delle murature perimetrali, siano esse realizzate in mattoni pieni o forati, in corrispondenza delle partizioni interne, siano esse in mattoni pieni o forati o in cartongesso, in legno e contropareti ove presenti, in corrispondenza degli attraversamenti orizzontali, siano esse solette piene in c.a. o in latero cemento o acciaio o misti o controsoffitti, compresi i vari strati di isolamento, impermeabilizzazione, allettamenti, pavimentazioni etc...
Nella realizzazione delle forature è compresa anche la realizzazione di tutte le opere provvisionali o definitive necessarie alla realizzazione e mantenimento delle forature stesse in sicurezza, quali a titolo indicativo, puntellazioni, fornitura e porta di voltini, travetti e putrelle secondo necessità.
E' inoltre compresa la rifinitura delle forature realizzate, il "il pareggiamento" delle pareti, la successiva sigillatura e chiusura. Le opere dovranno essere perfettamente rifinite anche se inserite in controsoffitti o parti non a vista.
Le indicazioni, dimensioni e posizioni delle forature sono puramente indicative.



Pianta guida scala 1:500



POLITECNICO DI MILANO Area Tecnico Edilizia

P.zza Leonardo da Vinci, 32 - 20133 M I L A N O
PHONE: +39 02 2399.1 www.polimi.it

Campus:LEONARDO Edificio N°: 3 - Padiglione sud
piazza Leonardo da Vinci, 32 - MILANO

Struttura:
Amministrazione Centrale

Codice Lavoro:
1065_10

Oggetto:

REALIZZAZIONE DEGLI IMPIANTI DI RAFFRESCAMENTO
E RISTRUTTURAZIONE DELLE AULE

PROGETTO ESECUTIVO

Responsabile del Procedimento: arch. Mauro Rizzieri - A.T.E.

Responsabile del Progetto: ing. Gianluca Noto - A.T.E.

Progetto Opere Civili: AREA TECNICO EDILIZIA - ing. Gianluca Noto (R)

Progetto Opere Strutturali: S. T. STRUTTURA ARCHITETTURA - ing. Maurizio Colombo (R)

Progetto Impianti Meccanici: POOL PROFESSIONALE MILANO s.r.l. - ing. Antonio Simonato (R)

Progetto Impianti Elettrici: AREA TECNICO EDILIZIA - ing. Fabio Innao (R)

Verifiche Acustiche: CONSULTIN & MANAGEMENT - ing. Enzo Rendina (R)

Coordinatore per la sicurezza
in fase di progettazione: geom. Serafino Celestino

Titolo Tavola		Categoria Tavola	
PIANO PRIMO - FOROMETRIE		OPERE CIVILI	

Codice Tavola			SCALA: varie			PLOTTAGGIO: 1=1		FORMATO: AO	
PROGR.		REVISIONE		FASE		NOME FILE: 960C69_PIANO_PRIMO_FOROMETRIE.dwg			
96		OC69./ /		/		NOTE:			
3									
2	REVISIONE					27/04/11	G.N.	G.N.	M.R.
1	REVISIONE					14/04/10	G.N.	G.N.	M.R.
0	EMISSIONE					05/03/10	G.N.	G.N.	M.R.
REV.	DESCRIZIONE					DATA	REDATTO	VERIFICATO	APPROVATO