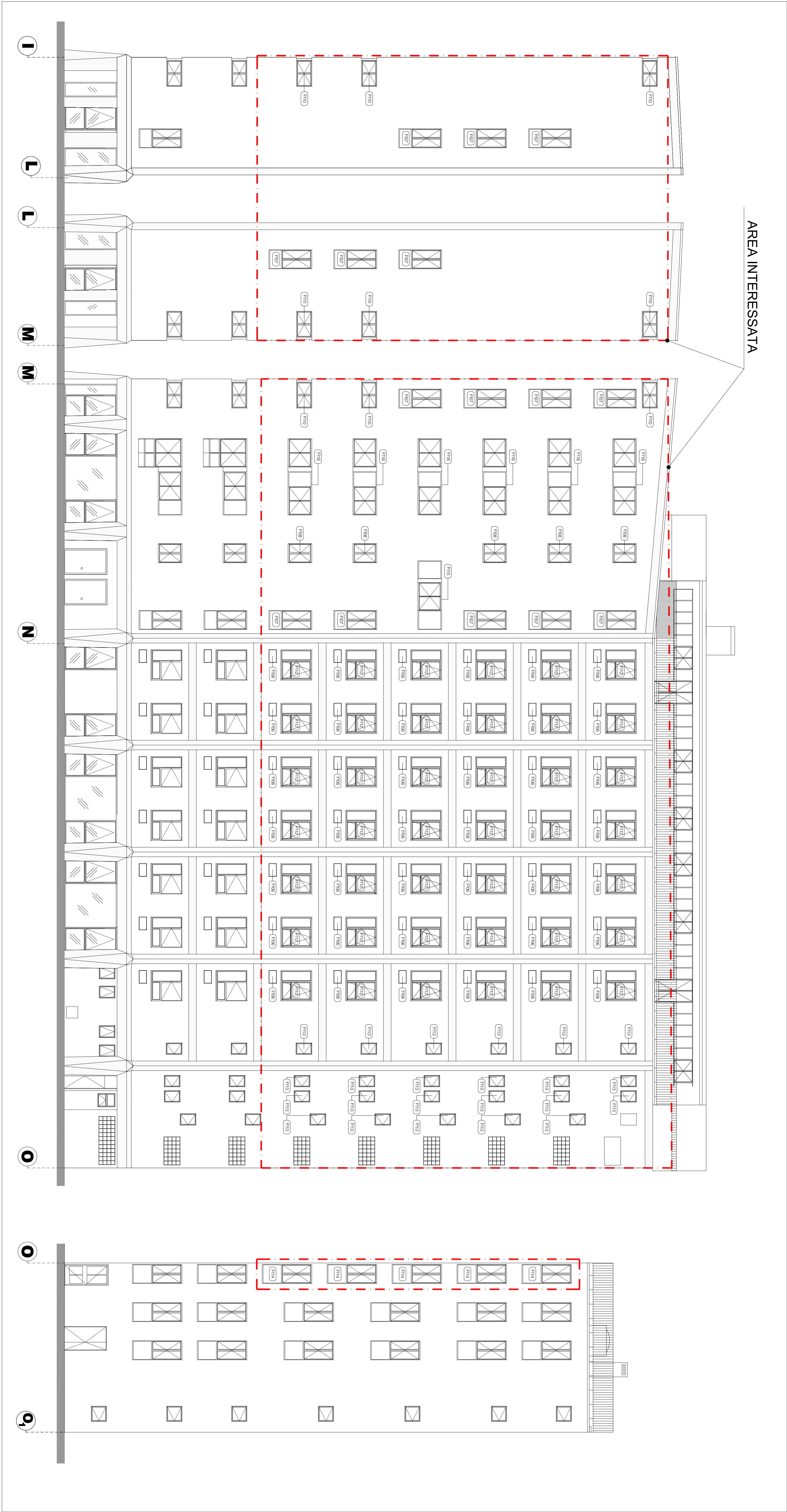


PROSPETTO I-O SCALA 1:100



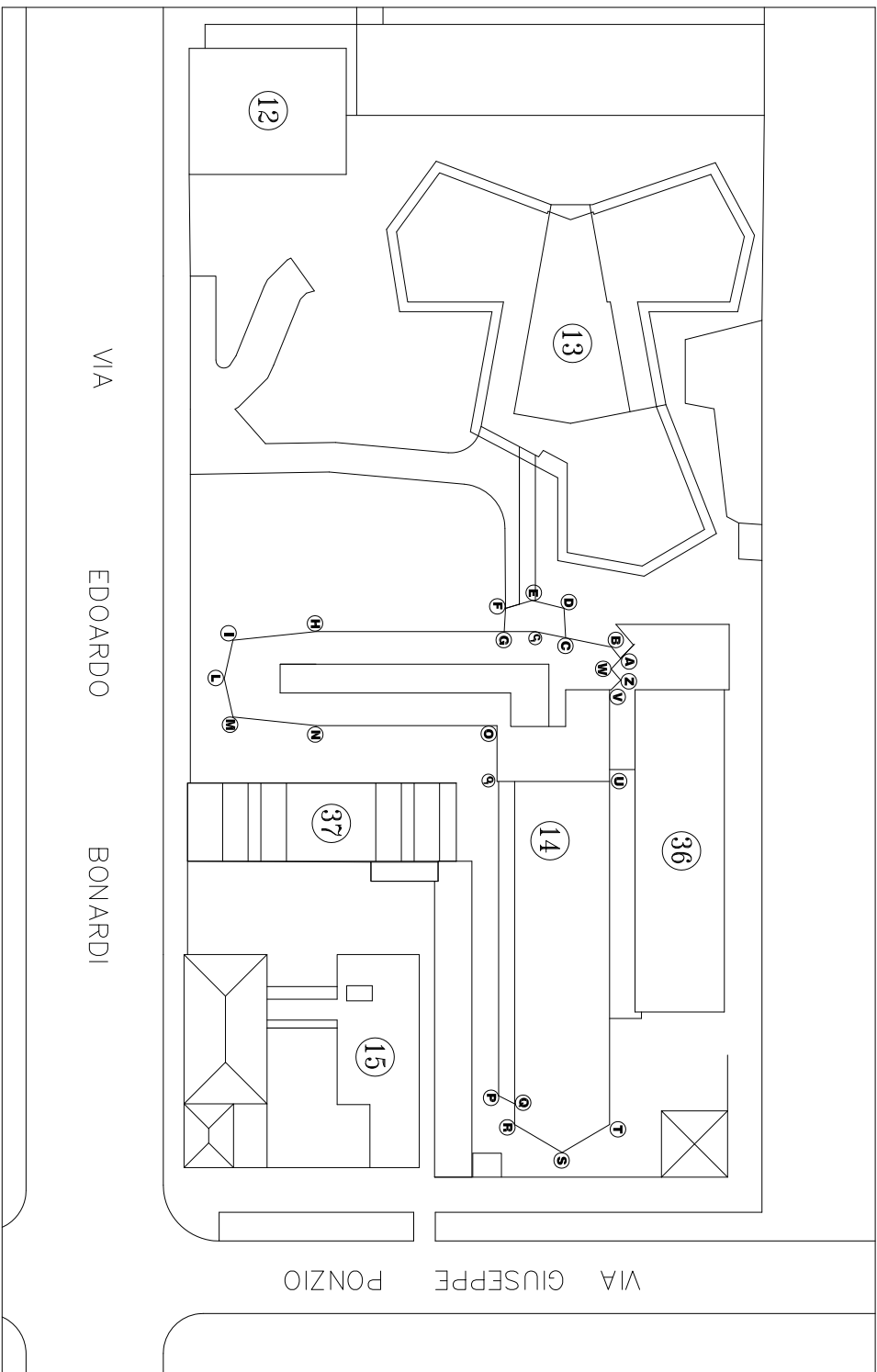
Note:

Tutte le misure relative alle diverse dimensioni dovranno essere verificate in cantiere prima e dopo le demolizioni dei serramenti.

I lavori saranno realizzati in un edificio in cui si sta svolgendo attività didattica e amministrativa. Pertanto, le opere più onerose saranno eseguite in modo da non interferire con le attività didattiche e amministrative. Per tale motivo, i lavori saranno eseguiti in modo da non interferire con le attività didattiche e amministrative.

Per ogni tipo di intervento, l'appaltatore dovrà fornire al committente, in qualità di responsabile del cantiere, un piano di sicurezza e un piano di protezione, in cui siano indicati i rischi e le misure di prevenzione e protezione da adottare.

I lavori saranno eseguiti in modo da non interferire con le attività didattiche e amministrative.



INQUADRAMENTO PLANIMETRICO



POLITECNICO DI MILANO

Area Tecnico Edilizia

P.zza Leonardo da Vinci, 32 - 20133 MILANO
PHONE: +39 02 2399.1 www.polimi.it

Campus: BONARDI

Edificio N° 14 - "Nave"
Via Bonardi, 9 - MILANO

Dipartimento di Matematica
1686, 11

**SOSTITUZIONE SERRAMENTI DEL CORPO "ISTITUTI"
Piani DAL SECONDO AL SETTIMO**

PROGETTO ESECUTIVO

Responsabile del Progettamento: Ing. Giulio Neri - A.T.E.
Responsabile del Progetto: geom. Stefano Cestini - A.T.E.
Coordinatore per la sicurezza: geom. Stefano Cestini - A.T.E.
in fase di progettazione: geom. Stefano Cestini - A.T.E.

TIPOLOGIA		CATEGORIA TIPOLOGIA	
PROSPETTO I-O		OPERE CIVILI	
Codice TIPOLOGIA		SOLAI: 100	
PROSP		RINNOVAMENTO: 1-1	
0140C091/		RINNOVAMENTO: 1-1	
1		RINNOVAMENTO: 1-1	
2		RINNOVAMENTO: 1-1	
0		RINNOVAMENTO: 1-1	
RIS		RINNOVAMENTO: 1-1	
133302000		RINNOVAMENTO: 1-1	