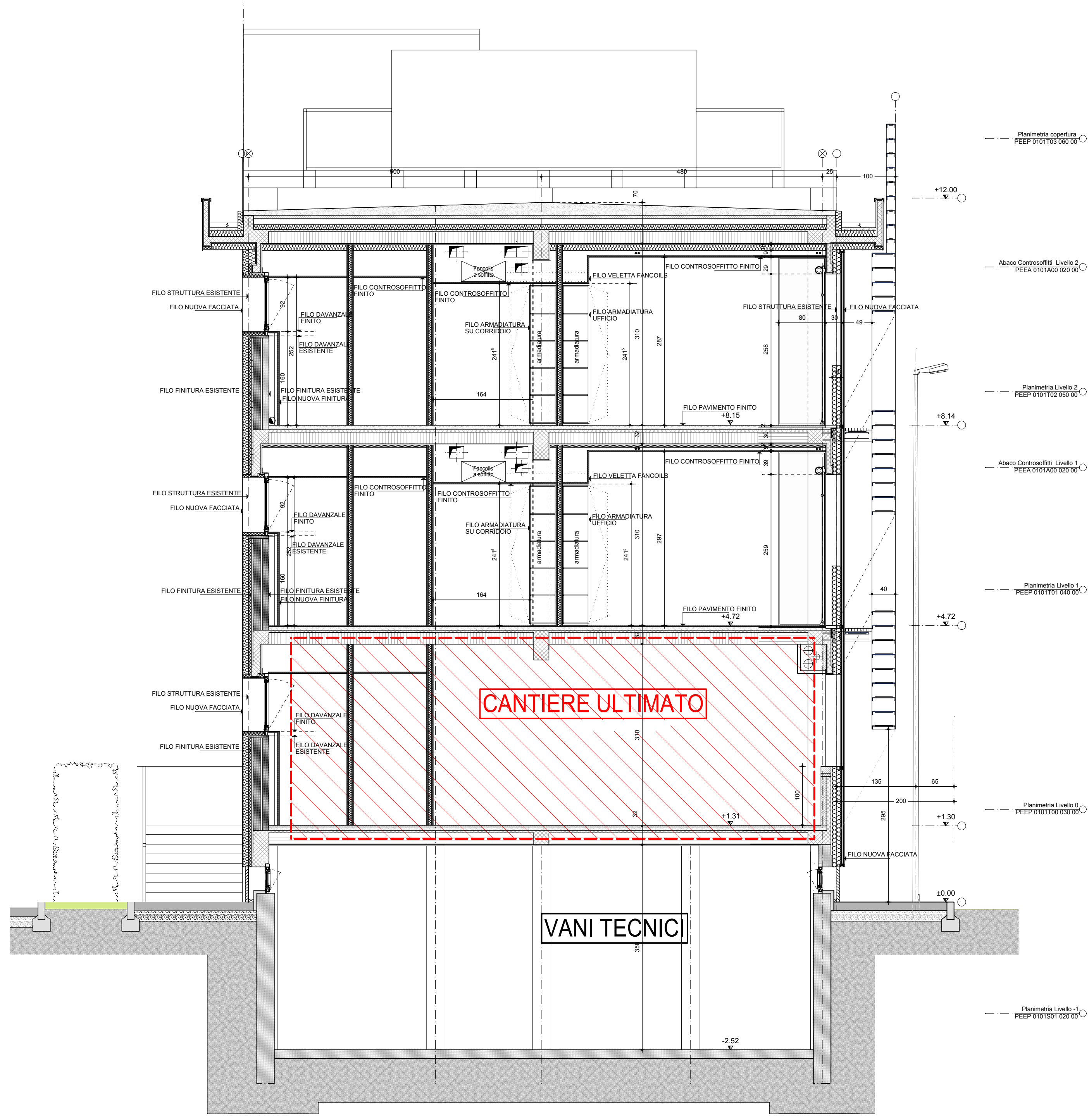
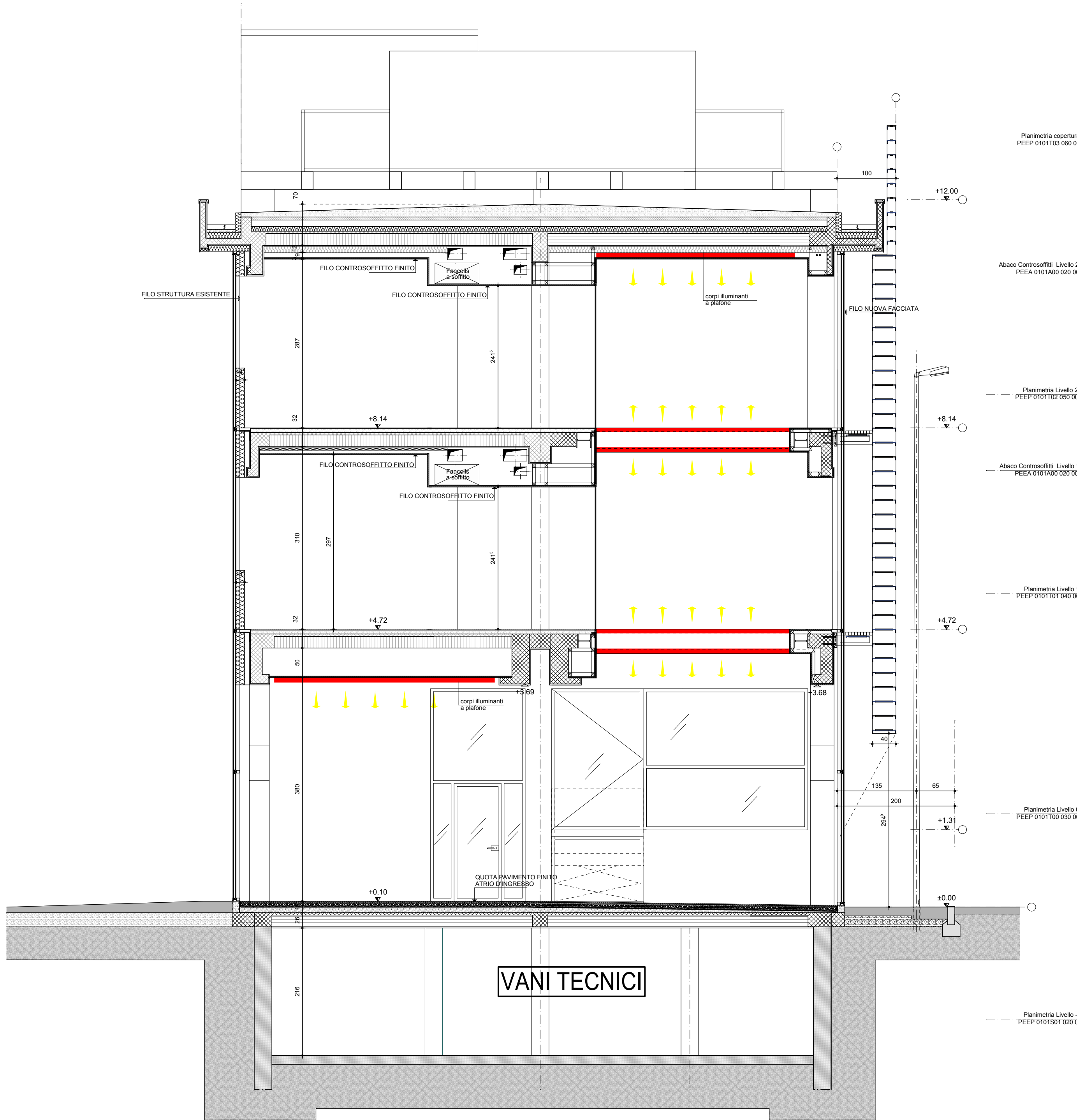


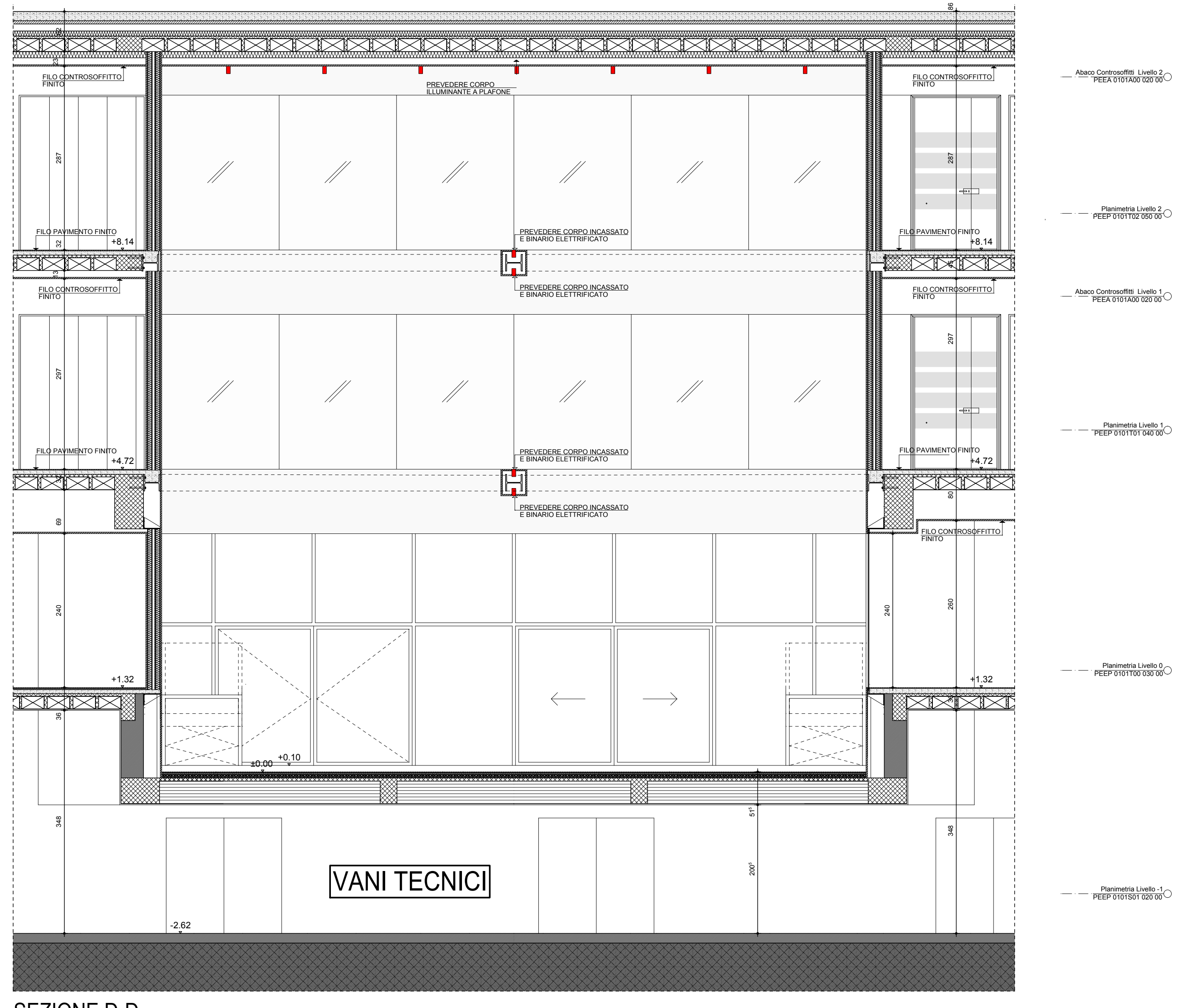
SEZIONE A-A



SEZIONE B-B

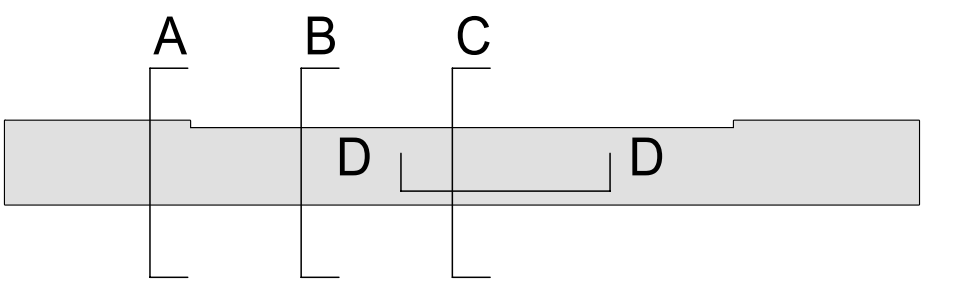


SEZIONE C-C



SEZIONE D-D

Note: misure da verificare in cantiere



POLITECNICO DI MILANO
Area Tecnico Edilizia
P.zza Leonardo da Vinci, 32 - 20133 M I L A N O
PHONE: +39 02 2399.1 www.polimi.it

Campus:
Via La Masa

Edificio N° 22
Via La Masa 20 - Milano

Struttura:
Dipartimento di meccanica

Codice Lavoro:
1023_10

Oggetto:
Ristrutturazione e Riquilibratura impiantistica edificio 22 (ex PPG)
Lotto funzionale n° 2

**Progetto
ESECUTIVO**

Progettazione: arch. Dario Poli - A.T.E. - Politecnico di Milano
Responsabile unico del procedimento: arch. Riccardo Licari - A.T.E. - Politecnico di Milano
Consulenza progettazione architettonica: Ardea s.r.l. - Ing. Arturo Montanelli
Consulenza opere strutturali: Ing. Christian Amigoni
Consulenza impianti: Studiogramma s.r.l.

Titolo tavola				Categoria Tavola					
SEZIONI TIPOLOGICHE PROGETTO				PROGETTO OPERE CIVILI					
Codice tavola				Scala	1:50	Protezione	1:1	Versione	A1+
REVISIONE				Nome file	PEEN-0101A00-020-00.dwg				
NOTE									
3									
2									
1									
0	EMISSIONE E STAMPA			23.03.2012	FF	EM		DP	
REV.	DESCRIZIONE			DATA	REDAZIONE	VERIFICAZIONE	APPROVAZIONE		