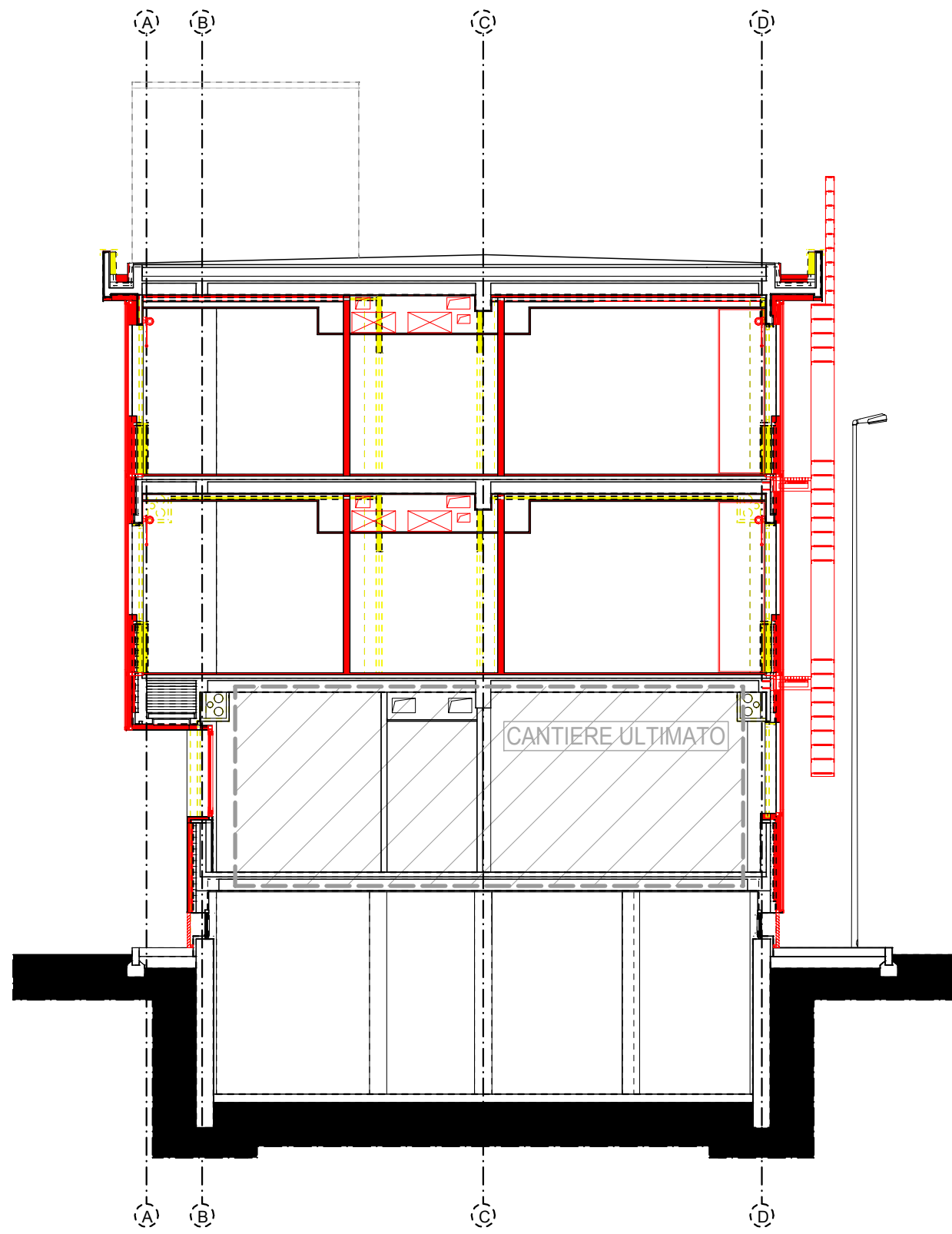
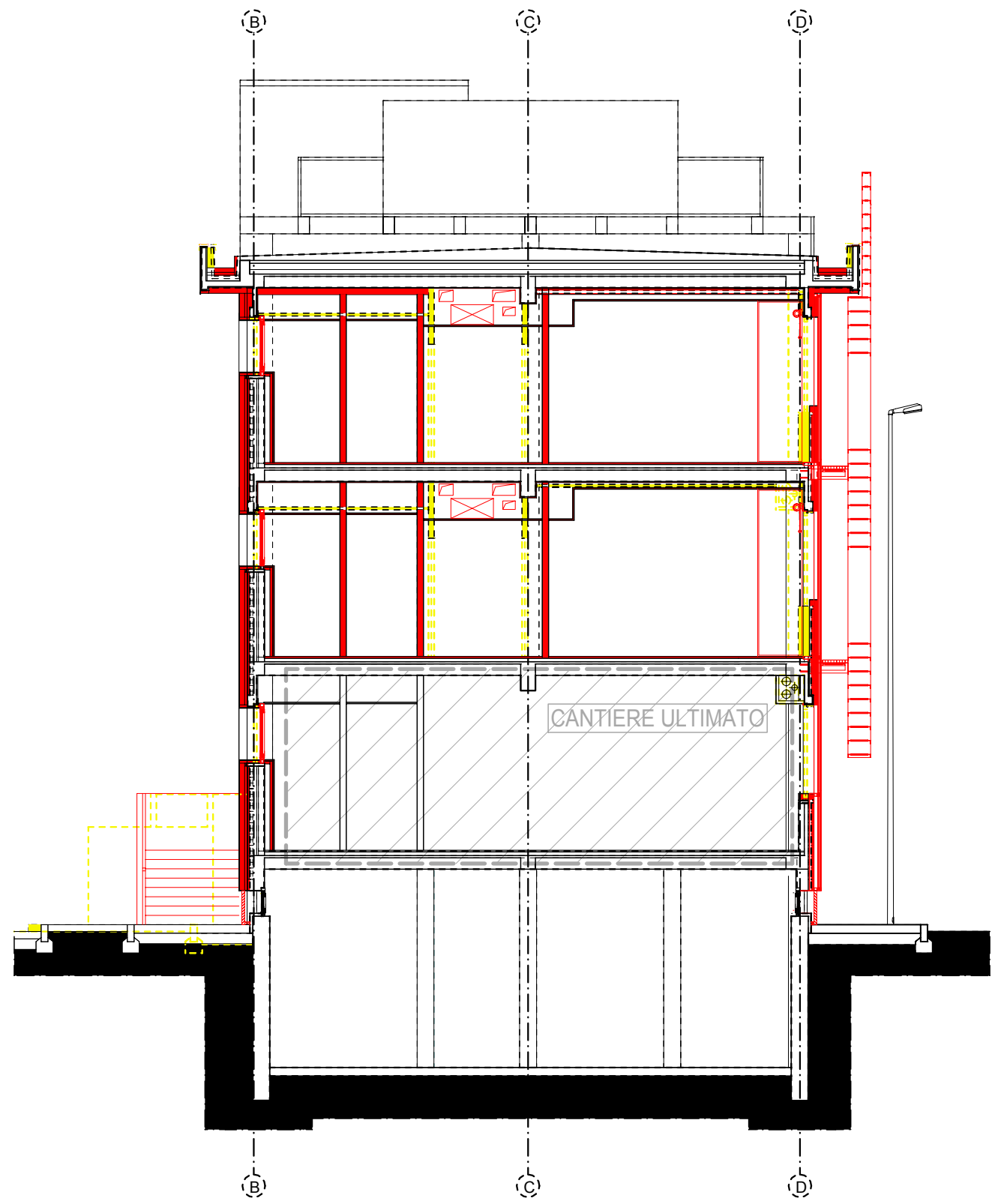


LEGENDA

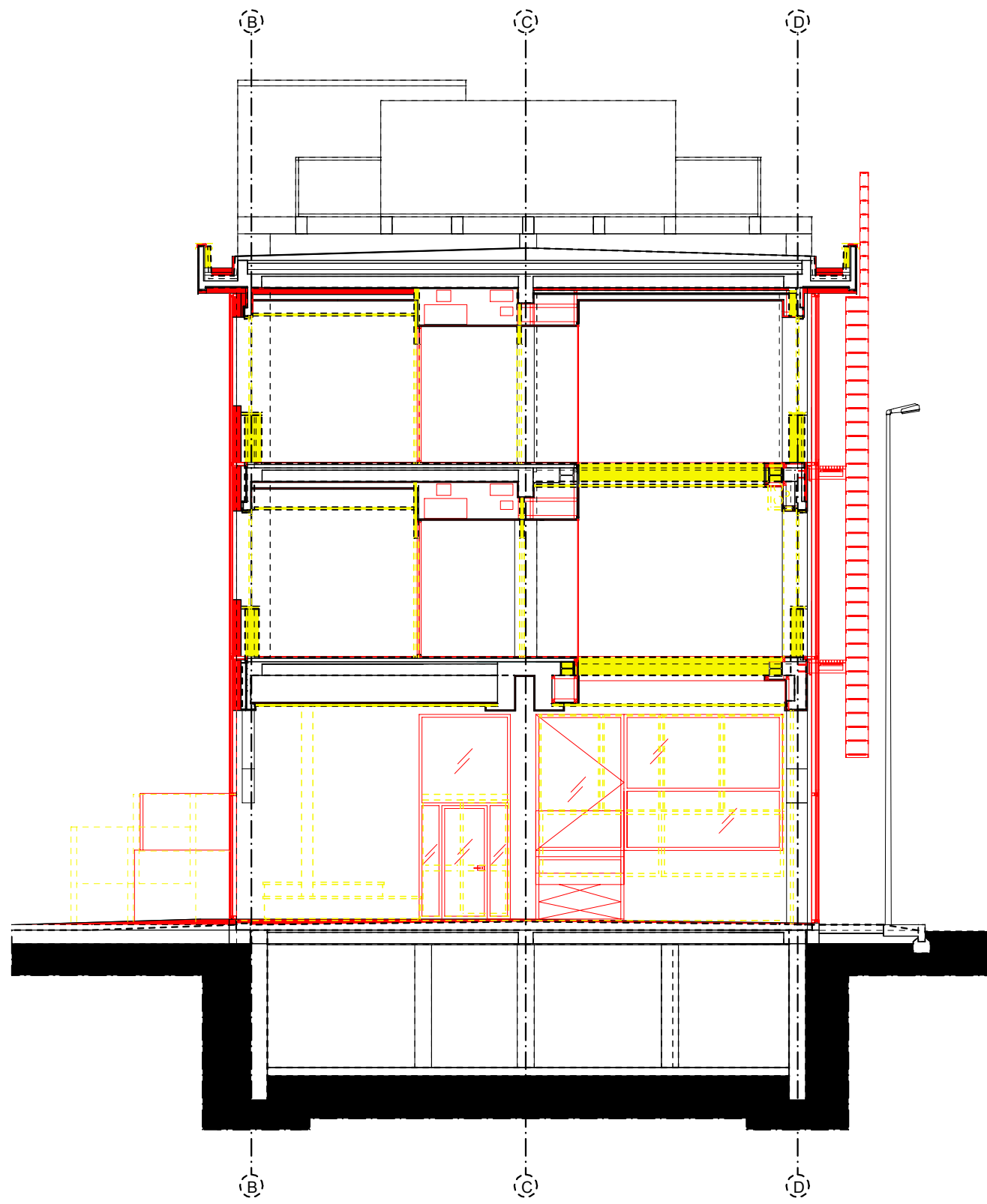
- Demolizioni
- Costruzioni



SEZIONE A-A - confronto

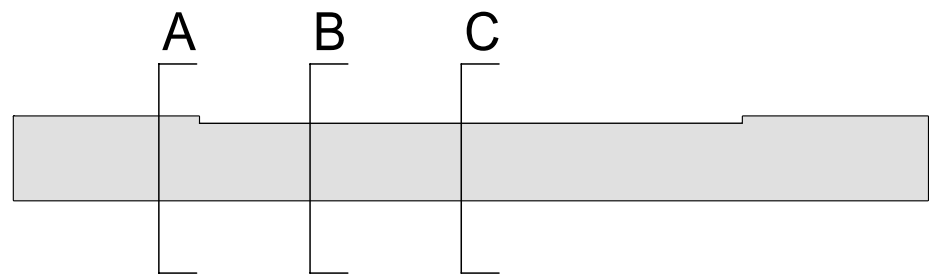


SEZIONE B-B - confronto

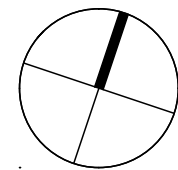


SEZIONE C-C - confronto

Note: misure da verificare in cantiere



0 1 3 6 12m



POLITECNICO DI MILANO

Area Tecnico Edilizia

P.zza Leonardo da Vinci, 32 - 20133 M I L A N O

PHONE: +39 02 2399.1 www.polimi.it

Campus:
Via La Masa

Edificio N° : 22
Via La Masa 20 - Milano

Struttura:
Dipartimento di meccanica

Codice Lavoro:
1023_10

Oggetto:
Ristrutturazione e Riqualficazione impiantistica edificio 22 (ex PPG)
Lotto funzionale n° 2

Progetto
ESECUTIVO

Progettazione: arch. Dario Poli - A.T.E. - Politecnico di Milano
Responsabile unico del procedimento: arch. Riccardo Licari - A.T.E. - Politecnico di Milano
Consulenza progettazione architettonica: Ardea s.r.l. - Ing. Arturo Montanelli
Consulenza opere strutturali: Ing. Christian Amigoni
Consulenza impianti: Studiogamma s.r.l.

| | | | | | | | | | | | | | | | | | |
|------------------------------------|--|-------------|--|--|--|--|--|--|--|--------------------------|--|-------------------------------|--|---------------|--|-----------|--|
| Titolo tavola | | | | | | | | | | Categoria Tavola | | | | | | | |
| SEZIONI A-A, B-B, C-C CONFRONTO | | | | | | | | | | PROGETTO OPERE CIVILI | | | | | | | |
| Codice tavola | | | | | | | | | | SCALA: 1:100 | | PLOTTAGGIO: 1:1 | | FORMATO : A1+ | | | |
| REVISIONE | | | | | | | | | | NONE FILE: | | PEFS - 0101A00 - 010 - 00.dwg | | | | | |
| PEFS 0101A00 010 00 | | | | | | | | | | NOTE: | | | | | | | |
| 3 | | | | | | | | | | | | | | | | | |
| 2 | | | | | | | | | | | | | | | | | |
| 1 | | | | | | | | | | | | | | | | | |
| 0 EMISSIONE E STAMPA | | | | | | | | | | 23.03.2012 | | FF | | EM | | DP | |
| REV. | | DESCRIZIONE | | | | | | | | DATA | | REDATTO | | VERIFICATO | | APPROVATO | |