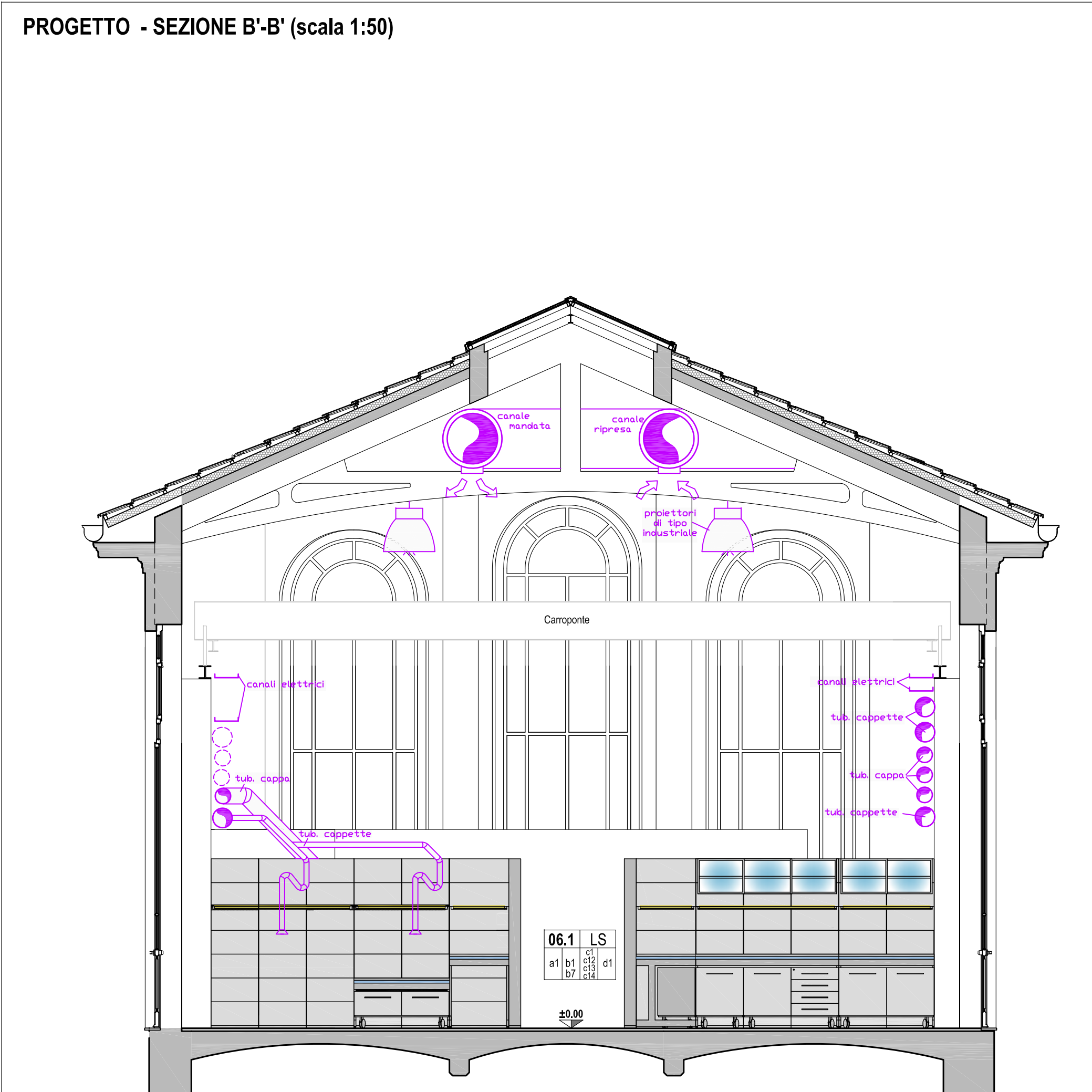
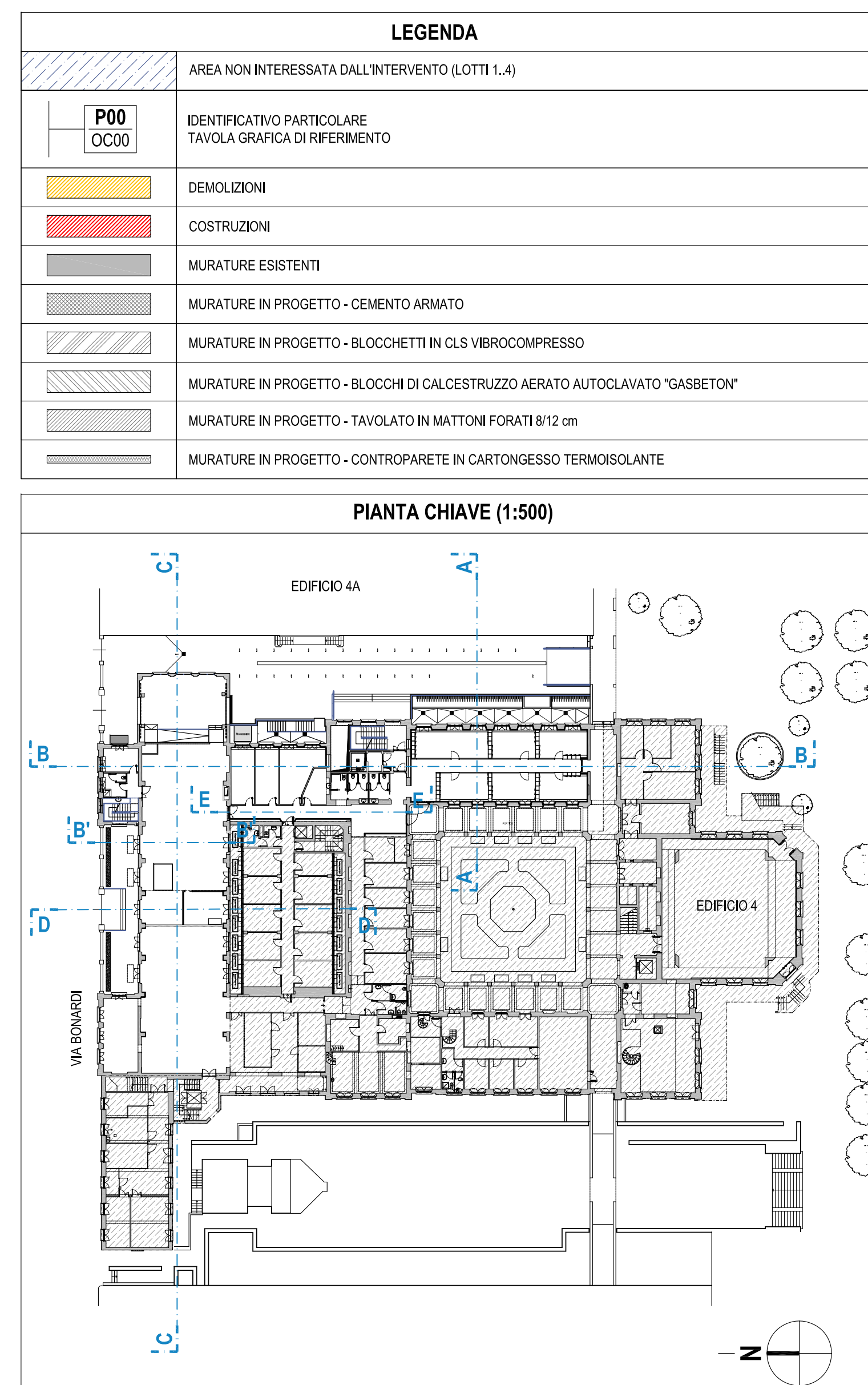
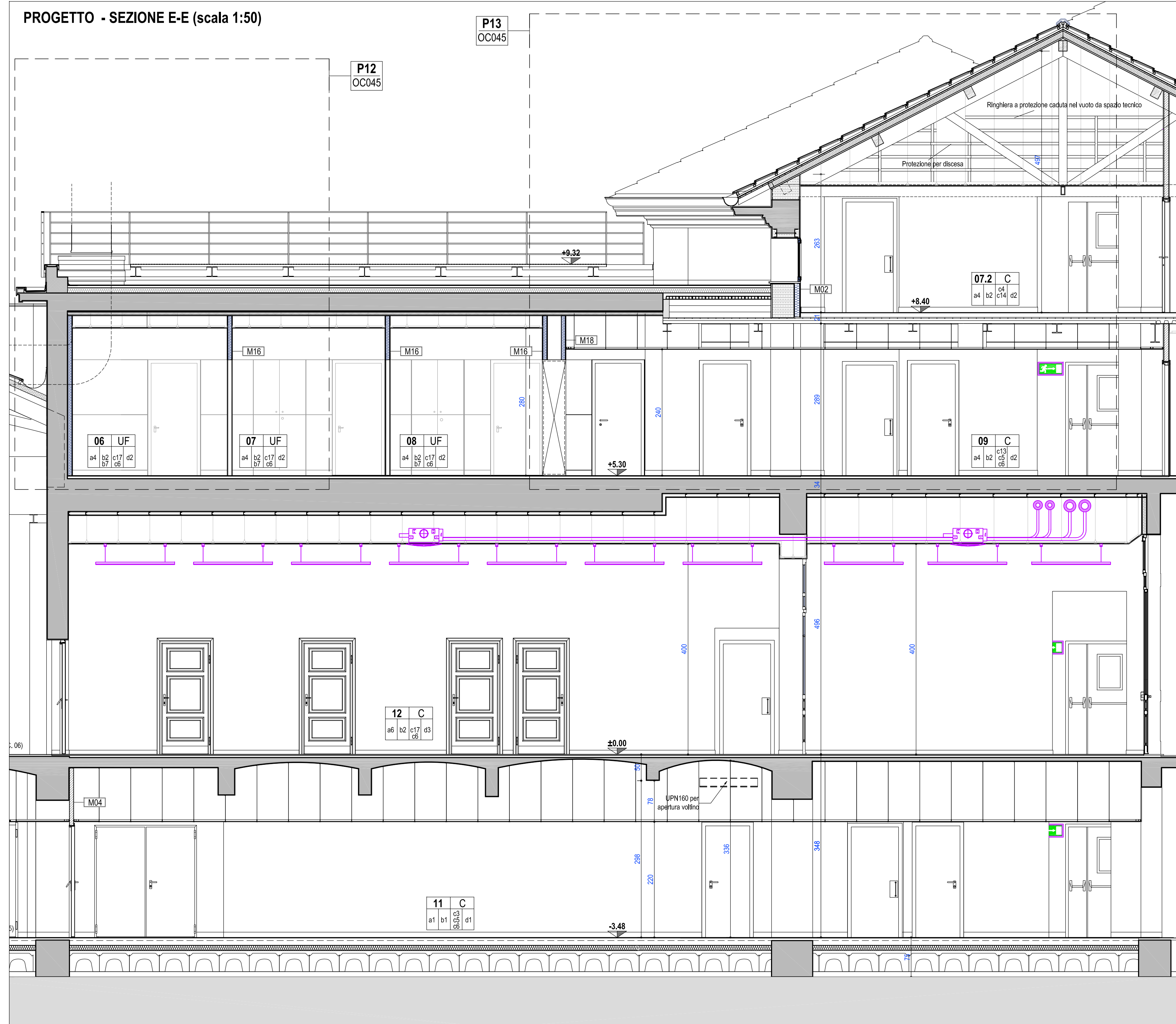





PROGETTO - SEZIONE B'-B' (scala 1:50)



PROGETTO - SEZIONE E-E (scala 1:50)





POLITECNICO DI MILANO
Area Tecnico Edilizia

P.zza Leonardo da Vinci, 32 - 20133 MILANO
PHONE: +39 02 23991 - www.polimi.it

Edificio N° **4**
piazza Leonardo da Vinci, 32

Campus: **Leonardo**

Struttura: **Edificio N° 4**
D.I.I.A.R. - Dipartimento di Ingegneria Idraulica, Ambientale, Infrastrutture viarie, rilevamento

Codice edificio: **823_10**

Oggetto: **Restauero, ristrutturazione e adeguamento normativo dell'Edificio 4 del Campus Leonardo - sede del D.I.I.A.R. Lotto 1**

PROGETTO ESECUTIVO

Responsabile del procedimento: arch. Riccardo Licari - A.T.E.

Responsabile del Progetto: ing. Gianluca Noto - A.T.E.

Progetto Opere Civili e strutture: Studio Brannibill - Colombo
- ing. Maurizio Colombo (R)
- ing. Ferdinando Brannibill
- arch. Adriana Campanile
- ing. Marco Solari
- ing. Giuseppe Maddaloni

Progetto Impianti Meccanici: ing. Fabio Immo - A.T.E.

Progetto Impianti Elettrici: arch. Diana Bruno - A.T.E.

Coordinatore per la sicurezza in fase di progettazione: ing. Michele Damiano Viraquaa

Verificato acustiche:

Category Tavola

OPERE CIVILI

TITOLO TAVOLA

PROGETTO SEZIONI BB e E-E

Codice Tavola	SALA 155	RUBINIO 14	FORMATO A3
PE . G . OC . 051 . 0R02	<div style="display: flex; justify-content: space-around;"> 05 06 07 08 09 10 11 12 13 14 15 16 17 18 19 20 </div>		
1	05/07/07	05/07/07	05/07/07
2	05/07/07	05/07/07	05/07/07
3	05/07/07	05/07/07	05/07/07
4	05/07/07	05/07/07	05/07/07
5	05/07/07	05/07/07	05/07/07
6	05/07/07	05/07/07	05/07/07
7	05/07/07	05/07/07	05/07/07
8	05/07/07	05/07/07	05/07/07
9	05/07/07	05/07/07	05/07/07
10	05/07/07	05/07/07	05/07/07
11	05/07/07	05/07/07	05/07/07
12	05/07/07	05/07/07	05/07/07
13	05/07/07	05/07/07	05/07/07
14	05/07/07	05/07/07	05/07/07
15	05/07/07	05/07/07	05/07/07
16	05/07/07	05/07/07	05/07/07
17	05/07/07	05/07/07	05/07/07
18	05/07/07	05/07/07	05/07/07
19	05/07/07	05/07/07	05/07/07
20	05/07/07	05/07/07	05/07/07