

Capitolato Speciale d'Appalto

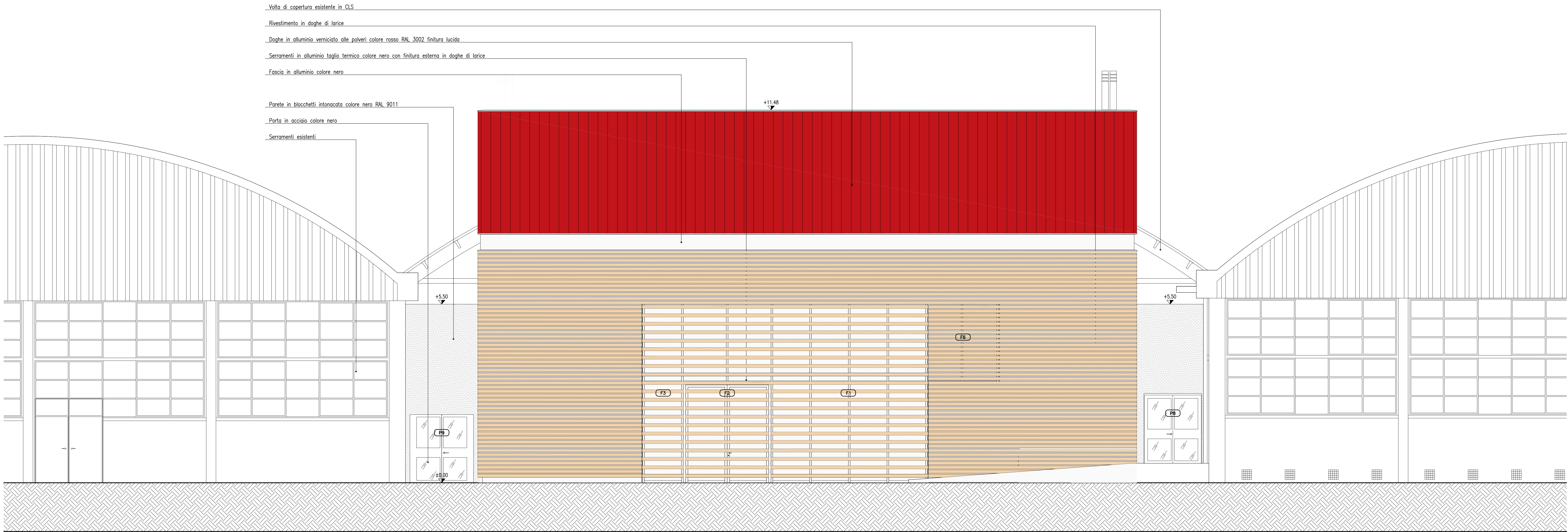
Per l'affidamento della fornitura di una camera climatica volta a testare le prestazioni di refrigeratori di liquido, pompe di calore e componenti idronici aventi potenza nominale da 20kW a 100kW

Area Gestione Infrastrutture e Servizi

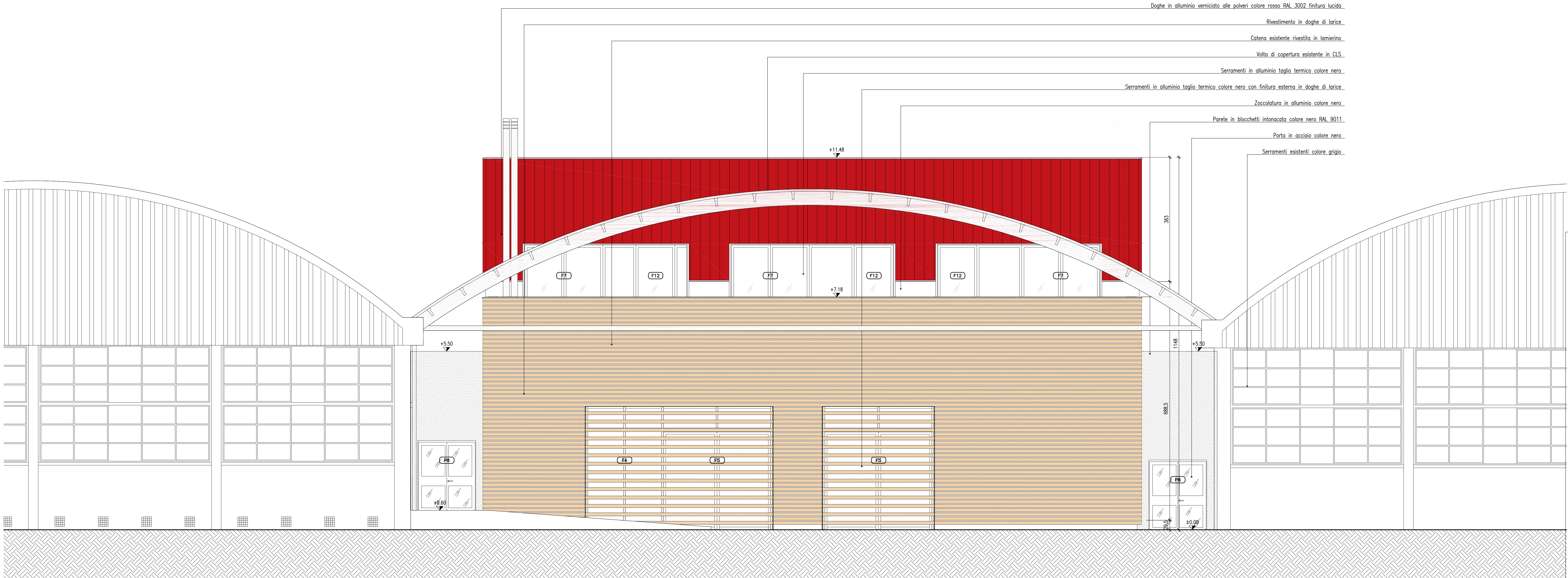
Allegato B

**Disegni architettonici relativi alla gara
d'appalto dell'edificio**

Revisione	Data	Descrizione				Redatto	Verificato	Approvato	R.
0	18-12-12	PRIMA EMISSIONE				SANTUS	PEROMI	N.A.	PERI
Nome File		Formato	Scala	Codice commercio	Tipologia commercio	Tipologia elaborato	Fase progetto	Porta d'Impianto	Progressivo elaborato
PED-EC-001.pdf		A0	1:50	12017	PE	D	E	C	007



SEZIONE H-H



SEZIONE G-G

DOCUMENTI DI RIFERIMENTO:
PER-EQ-001 CAPITOLATO SPECIALE D'APPALTO - SPECIFICHE TECNICHE.
PER-EQ-002 ELENCO PREZZI UNITARI.

PROGETTISTA:
ING. ALBERTO PERDOMI
ORDINE DEGLI INGEGNERI
DELLA PROVINCIA DI MILANO
N. 47290

DIRETTORE DEI LAVORI

COMMITTENTE

IMPRESA ESECUTRICE

CeAS
CENTRO DI ANALISI STRUTTURALE S.R.L.

COMMITTENTE:

POLITECNICO DI MILANO
Amm. Centrale - Dip. di Energia - Area Tecnico Edilizia
Piazza Leonardo da Vinci 32 - 20133 Milano
Responsabile Unico del Procedimento: Arch. R. Licari

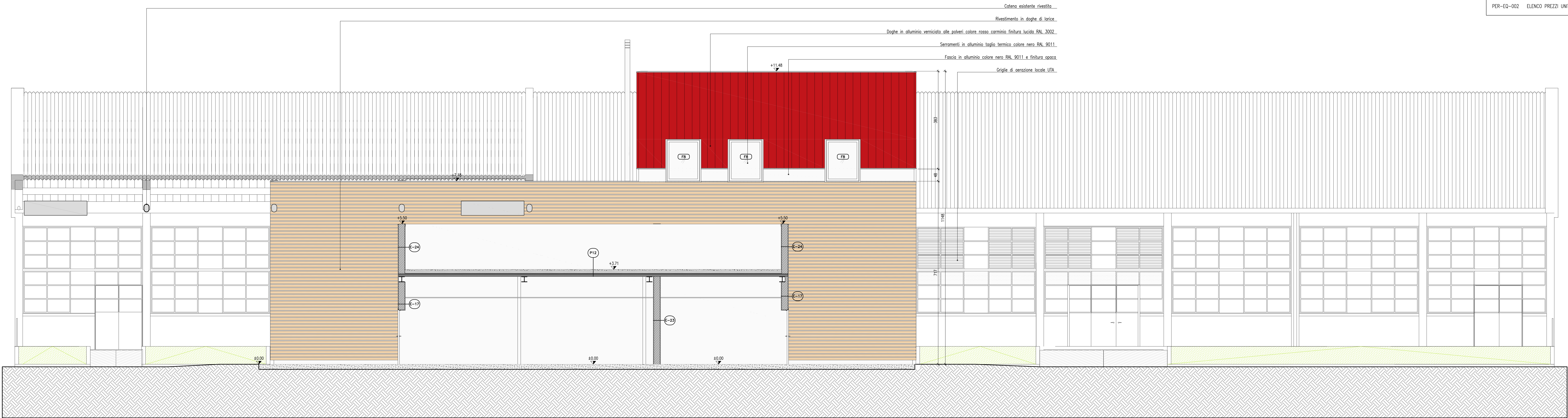
PIANTA CHIAVE

OPERA DA ESEGUIRE
EDIFICIO LABORATORIO
per installazione di un calorimetro
calibrato a due camere per il
Dipartimento di Energia
Campus La Masa - Lambruschini

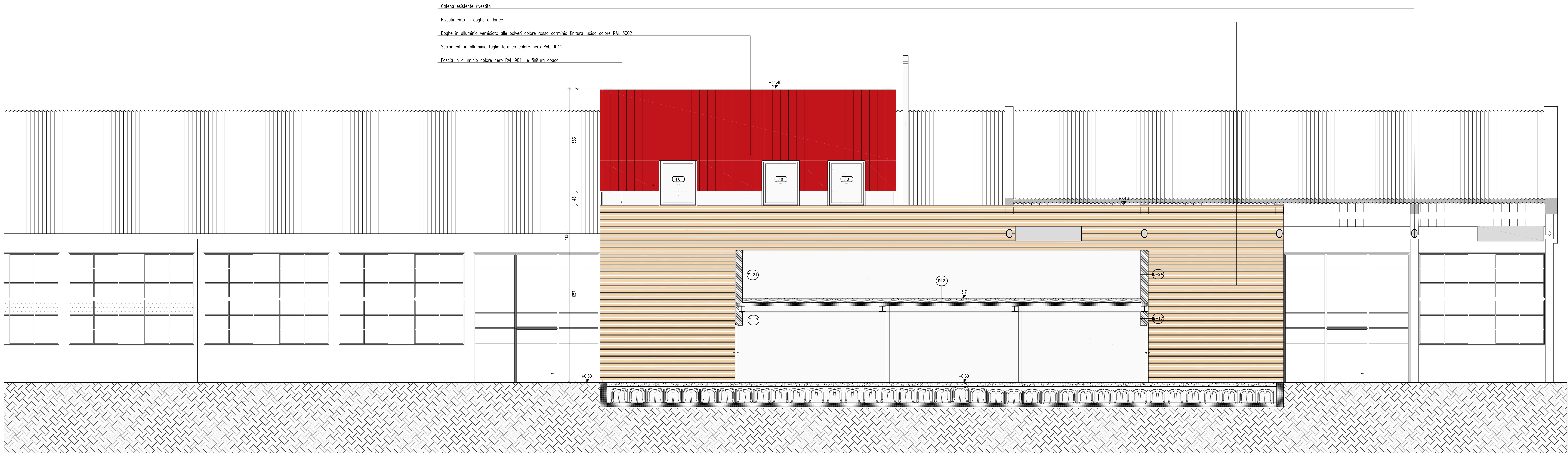
TITOLO ELABORATO
PROGETTO ESECUTIVO
SEZIONI "H-H" E "G-G"

Revisione	Data	Descrizione	Redatto	Verificato	Approvato	R.C.

PRIMA EMISSIONE				SANTUS		PERDOMI		N.A.		PERDOMI	
Nome File	Formato	Scala	Colore compresso	Tipologia compresso	Tipologia indiscreti	Forma progett.	Forma finanziaria	Forma progett.	Forma finanziaria	Forma progett.	Forma finanziaria
PED-EC-014.pdf	A0	1:50	12017	PE	DE	EC	014				



SEZIONE E-E



SEZIONE F-F

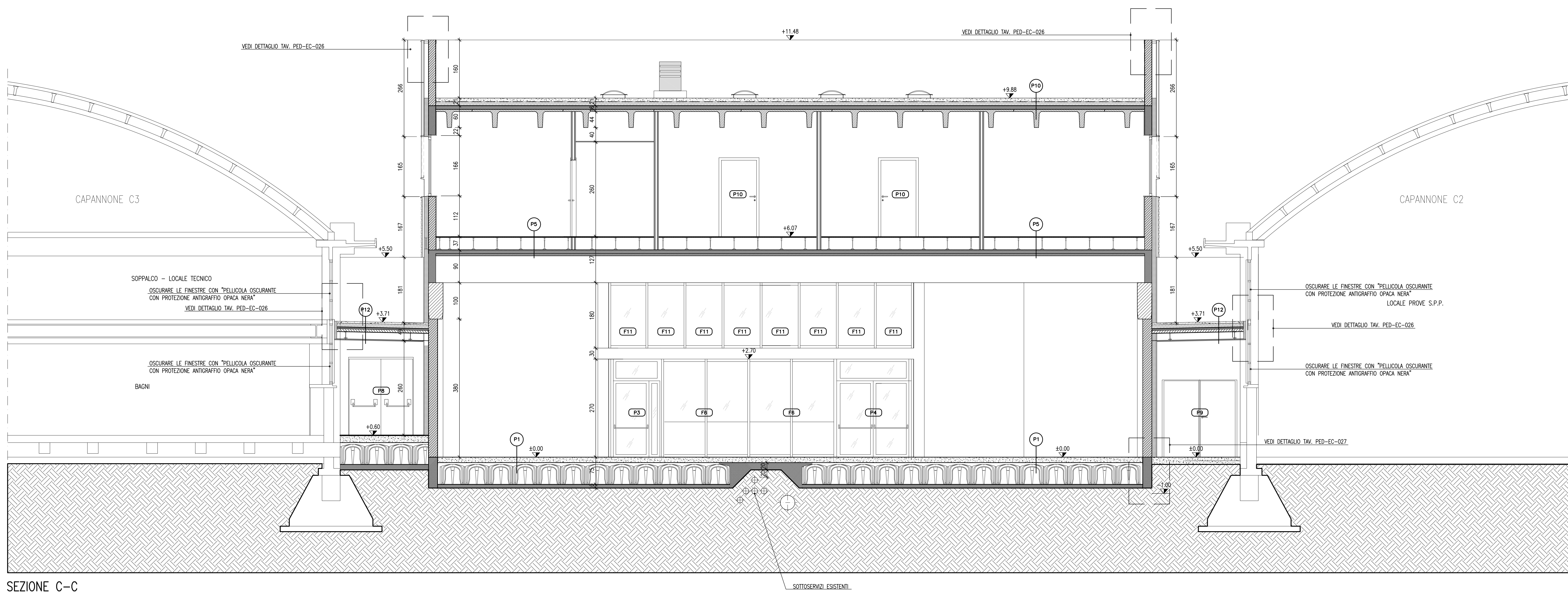
DOCUMENTI DI RIFERIMENTO:
PER-EQ-001 CAPITOLATO SPECIALE D'APPALTO - SPECIFICHE TECNICHE.
PER-EQ-002 ELENCO PREZZI UNITARI.

PROGETTISTA: ING. ALBERTO PERDOM ORDINE DEGLI INGEGNERI DELLA PROVINCIA DI MILANO N. 417290	DIRETTORE DEI LAVORI	COMMITTENTE	IMPRESA ESECUTRICE			
CeAS CENTRO DI ANALISI STRUTTURALE S.r.l.		Viale Giustiniano, 10 20129 MILANO TEL. +39 02 2020 221 FAX +39 02 2951 2533 E-MAIL: ceas@ceas.it WEB: www.ceas.it				
COMMITTENTE  POLITECNICO DI MILANO Amm. Centrale - Dip. di Energia - Area Tecnico Edilizia Piazza Leonardo da Vinci 32 - 20133 milano		SISTEMA GESTIONE QUALITÀ ALBERTO PERDOM INGEGNERE QUALITÀ CERTIFICATA Dalla S.r.l. al Politecnico di Milano per la gestione del cantiere e per la realizzazione di opere di ingegneria e architettura. Il cantiere è gestito e coordinato da Alberto Perdom e approvato dal cantiere capo e responsabile di cantiere S.r.l.				
PIANTA CHIAVE 		OPERA DA ESEGUIRE EDIFICIO LABORATORIO per installazione di un calorimetro calibrato a due camere per il Dipartimento di Energia Campus La Masa - Lambruschini				
TITOLO ELABORATO PROGETTO ESECUTIVO SEZIONI "E-E" E "F-F"						
Revisione	Data	Descrizione	Redatto	Verificato	Approvato	R.C.
0	18-12-12					
Nome File		Formato	Scala	Colore	Stampa	PERIODI
PED-EC-013.pdf		A0	1:50	12017	PEDECE	013

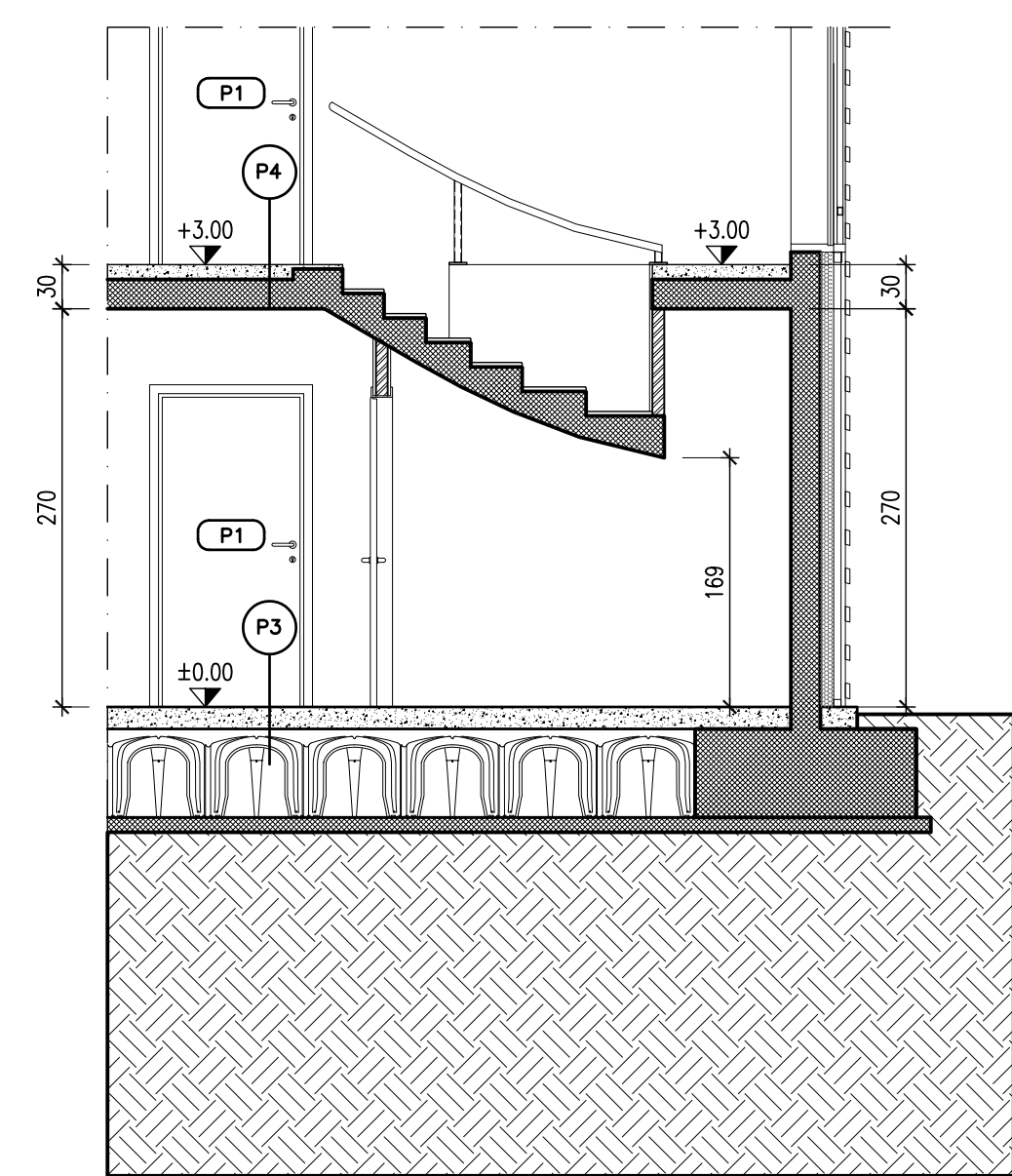
DOCUMENTI DI RIFERIMENTO:

PER-EQ-001 CAPITOLATO SPECIALE D'APPALTO - SPECIFICHE TECNICHE.

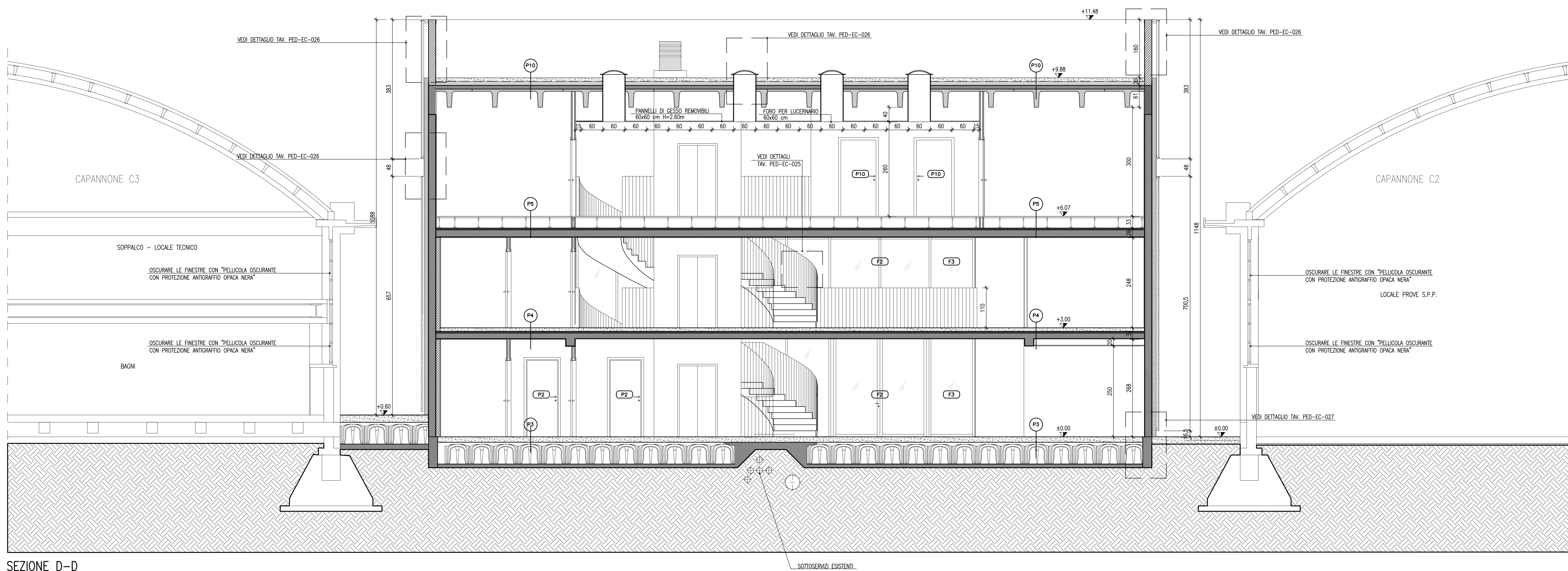
PER-EQ-002 ELENCO PREZZI UNITARI.



SEZIONE C-C

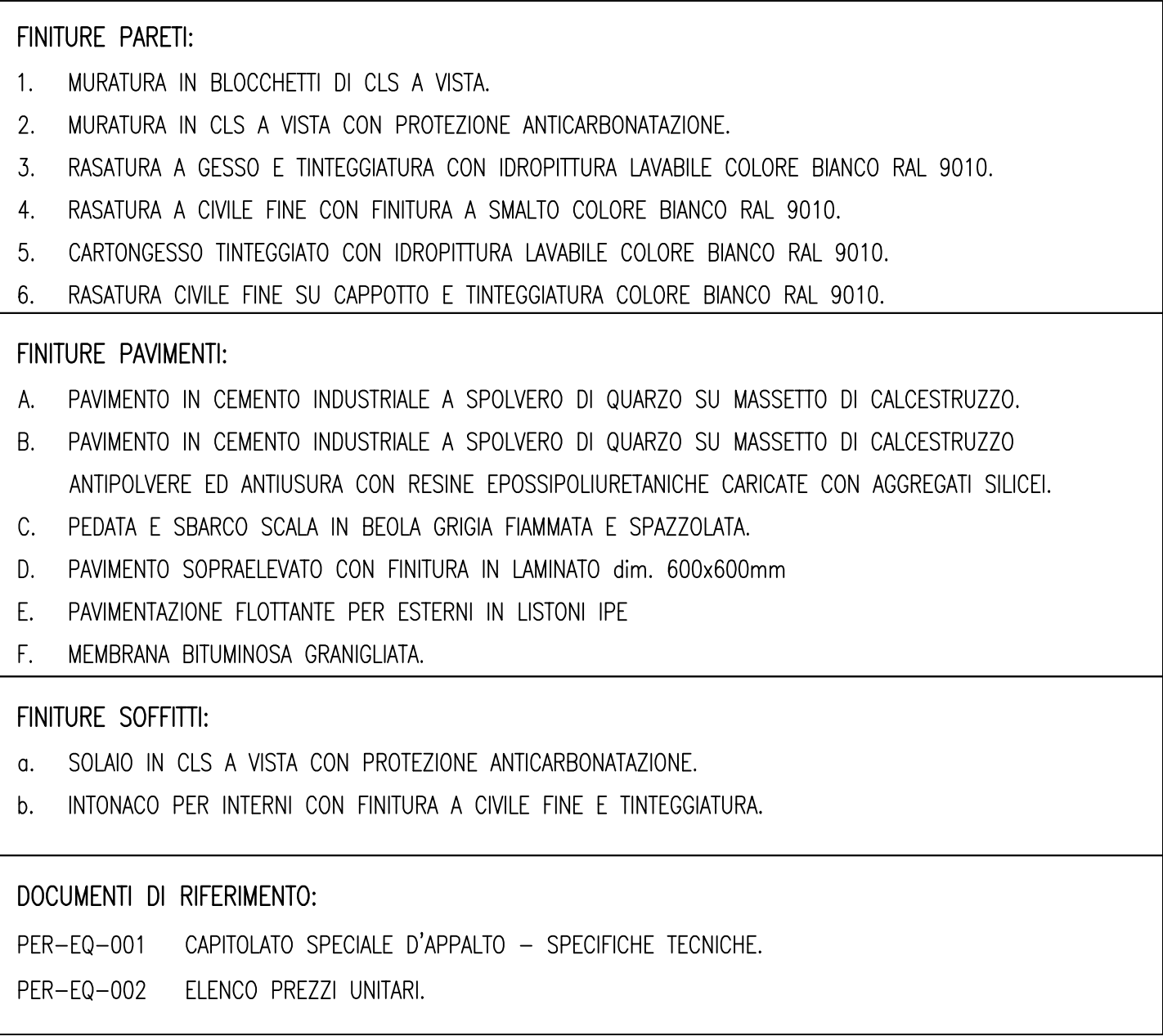


SEZIONE I-I LOCALE RIPOSTIGLIO PIANO TERRA



SEZIONE D-D

PROGETTISTA: ING. ALBERTO PERDOMI ORDINE DEGLI INGEGNERI DELLA PROVINCIA DI MILANO N. 417290	DIRETTORE DEI LAVORI 	COMMITENTE 	IMPRESA ESECUTRICE
<div style="text-align: center;">  <p>CeAS</p> <p>CENTRO DI ANALISI STRUTTURALI S.r.l.</p> </div>		Viale Giustiniani, 10 20129 MILANO TEL. +39 02 2020 221 FAX: +39 02 2951 2533 E-MAIL: ceas@rend.ceas.it WEB: www.ceas.it	
COMMITTEE 		POLITECNICO DI MILANO Amm. Centrale - Dip. di Energia - Area Tecnico Edilizia Piazza Leonardo da Vinci 32 - 20133 milano Responsabile Unico del Procedimento: Arch. R. Licari	
Pianta chiave 		OPERA DA ESEGUIRE EDIFICIO LABORATORIO per installazione di un calorimetro calibrato a due camere per il Dipartimento di Energia Campus La Masa - Lambruschini	
TITOLO ELABORATO			
PROGETTO ESECUTIVO SEZIONI "C-C" E "D-D"			
Revisione	Data	Descrizione	Redatto Verificato Approvato I.R.C.
D	18-12-12	PRIMA EMISSIONE	SANTUS PERDOMI N.A. PERDOMI
Nome File	Formato	Scala	Codice commessa
PED-EC-012.pdf	A0	1:50	1 2017
Tipologia commessa	Tipologia elaborati	Fase progett.	Riferiti Progetti
PE	D	E	C
			012



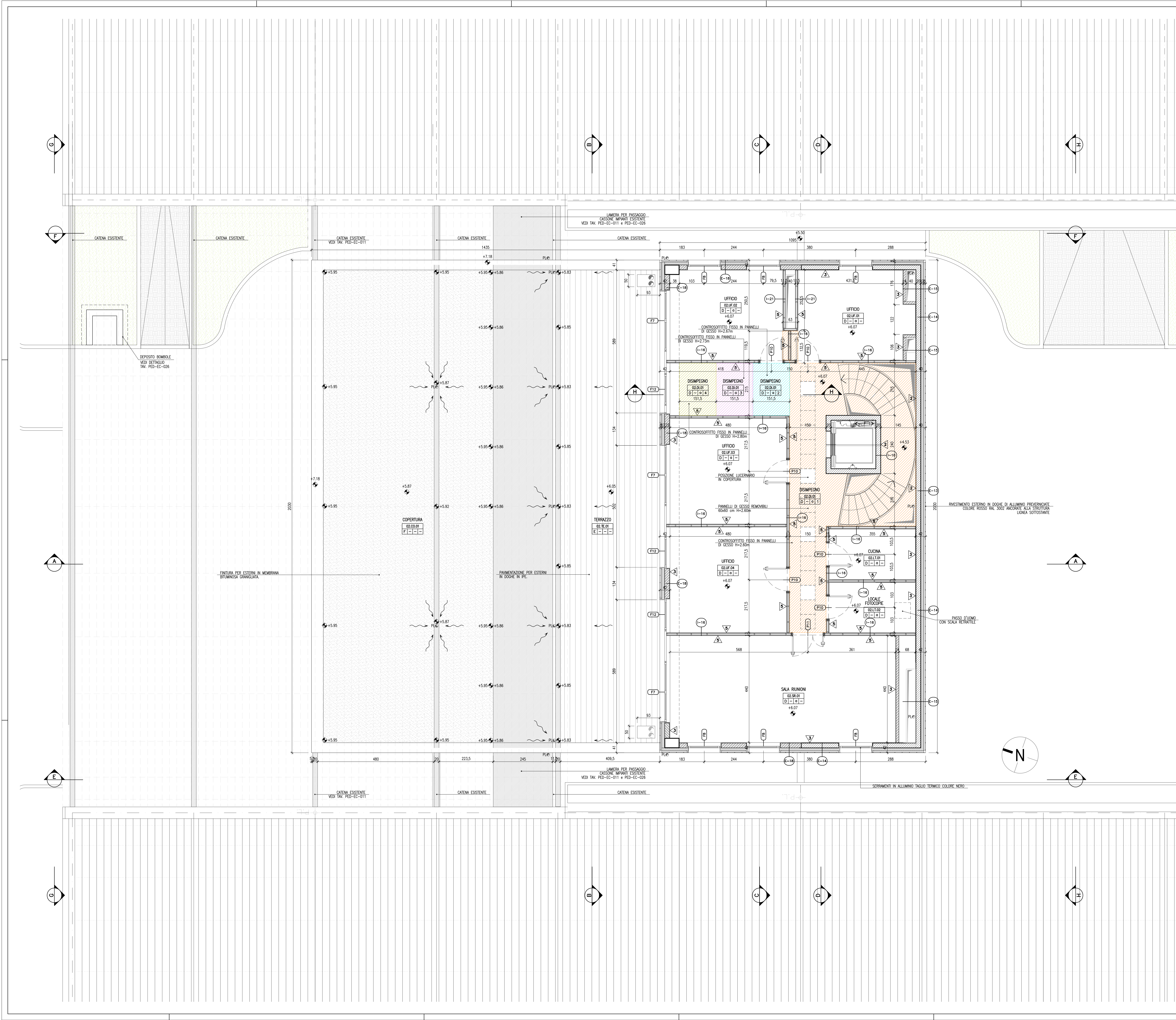
FINITURA PARETE — 1

FINITURA PAVIMENTO — C — g 1

CODICE LOCALE

TIPO DI CONTROSOFFITTO

[illegible]



FINITURE PARETI:

- MURATURA IN BLOCCHETTI DI CLS A VISTA.
- MURATURA IN CLS A VISTA CON PROTEZIONE ANTICARBONATAZIONE.
- RASATURA A GESSO E TINTEGGIATURA CON IDROPISTURA LAVABILE COLORE BIANCO RAL 9010.
- RASATURA A CIVILE FINE CON FINITURA A SMALTO COLORE BIANCO RAL 9010.
- CARTONGESSO TINTEGGIATO CON IDROPISTURA LAVABILE COLORE BIANCO RAL 9010.
- RASATURA CIVILE FINE SU CAPPOTTO E TINTEGGIATURA COLORE BIANCO RAL 9010.

FINITURE PAVIMENTI:

- PAVIMENTO IN CEMENTO INDUSTRIALE A SPOLVERO DI QUARZO SU MASSETTO DI CALCESTRUZZO.
- PAVIMENTO IN CEMENTO INDUSTRIALE A SPOLVERO DI QUARZO SU MASSETTO DI CALCESTRUZZO ANTIPOLVERE ED ANTISIcura CON RESINE EPOSSIPOLIURETANICHE CARICATE CON AGGREGATI SILICEI.
- PEDIA E SBARCO SCAIA IN BEDLA GRIGIA FIAMMATA E SPAZZOLATA.
- PAVIMENTO SOPRAELEVATO CON FINITURA IN LAMINATO d.m. 600x600mm.
- PAVIMENTAZIONE FLOTTANTE PER ESTERNI IN LISTONI IPE.
- MEMBRANA BITUMINOSA GRANGLATA.

FINITURE SOFFITTI:

- SOLAI IN CLS A VISTA CON PROTEZIONE ANTICARBONATAZIONE.
- INTONACO PER INTERNI CON FINITURA A CIVILE FINE E TINTEGGIATURA.

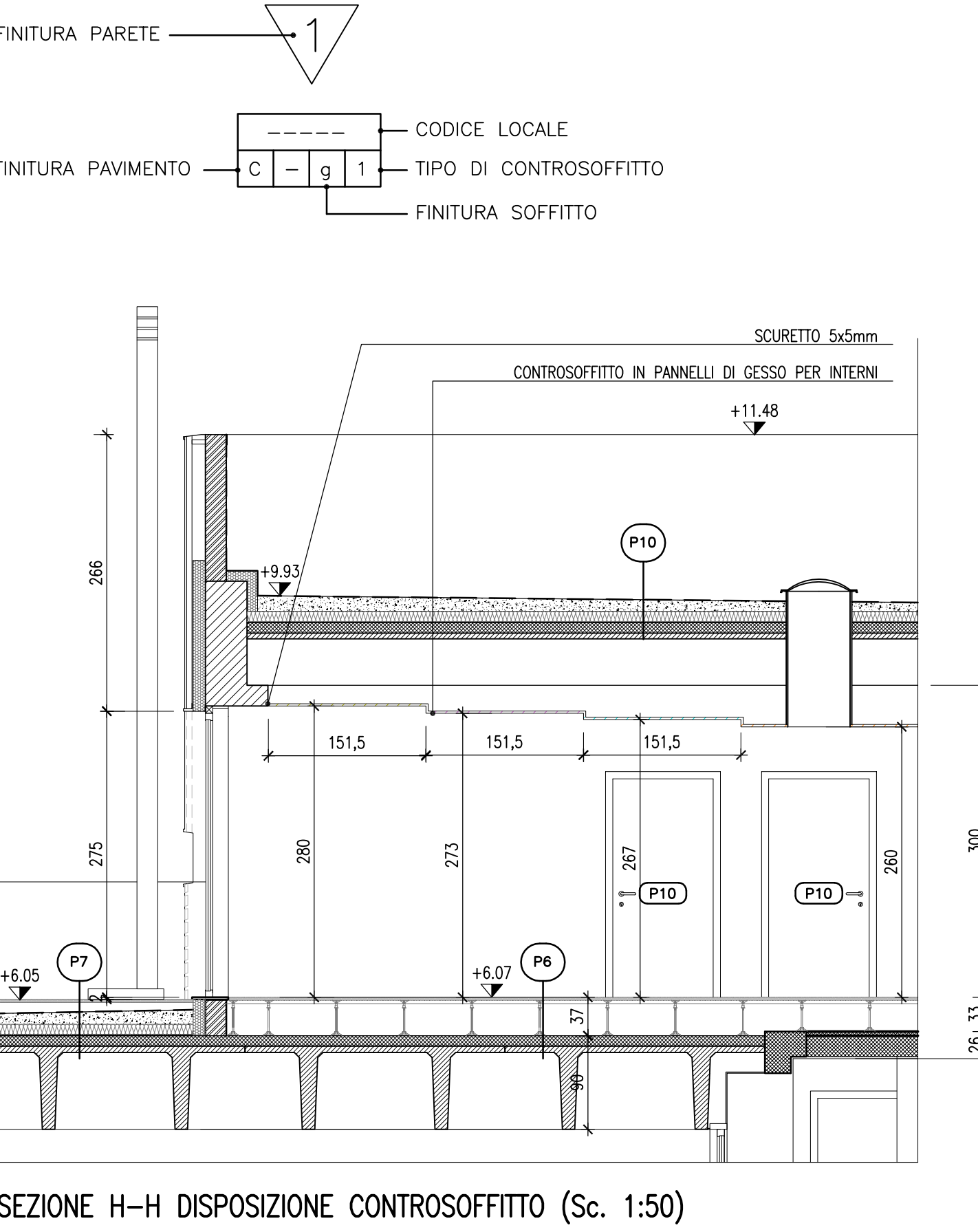
TIPOLOGIA CONTROSOFFITTO:

- CONTROSOFFITTO IN PANNELLI DI GESSO (600x600 sp: 22 mm) PER INTERNI
H= 2.60 DA PAVIMENTO FINITO
- CONTROSOFFITTO IN PANNELLI DI GESSO (600x600 sp: 22 mm) PER INTERNI
H= 2.67 DA PAVIMENTO FINITO
- CONTROSOFFITTO IN PANNELLI DI GESSO (600x600 sp: 22 mm) PER INTERNI
H= 2.73 DA PAVIMENTO FINITO
- CONTROSOFFITTO IN PANNELLI DI GESSO (600x600 sp: 22 mm) PER INTERNI
H= 2.80 DA PAVIMENTO FINITO

DOCUMENTI DI RIFERIMENTO:

PER-EQ-001 CAPITOLATO SPECIALE D'APPALTO - SPECIFICHE TECNICHE.

PER-EQ-002 ELENCO PREZZI UNITARI.



PROGETTO ESECUTIVO
PIANTA PIANO PRIMO

PROGETTISTA:
ING. ALBERTO PERDOMI
ORDINE DEGLI INGEGNERI
DELLA PROVINCIA DI MILANO
N. A17290

DIRETTORE DEI LAVORI:

COMMITTENTE:
POLITECNICO DI MILANO
Amm. Centrale - Dip. di Energia - Area Tecnico Edilizia
Piazza Leonardo da Vinci 32 - 20133 milano

RESPONSABILE UNICO DEL PROCEDIMENTO: Arch. R. Licari

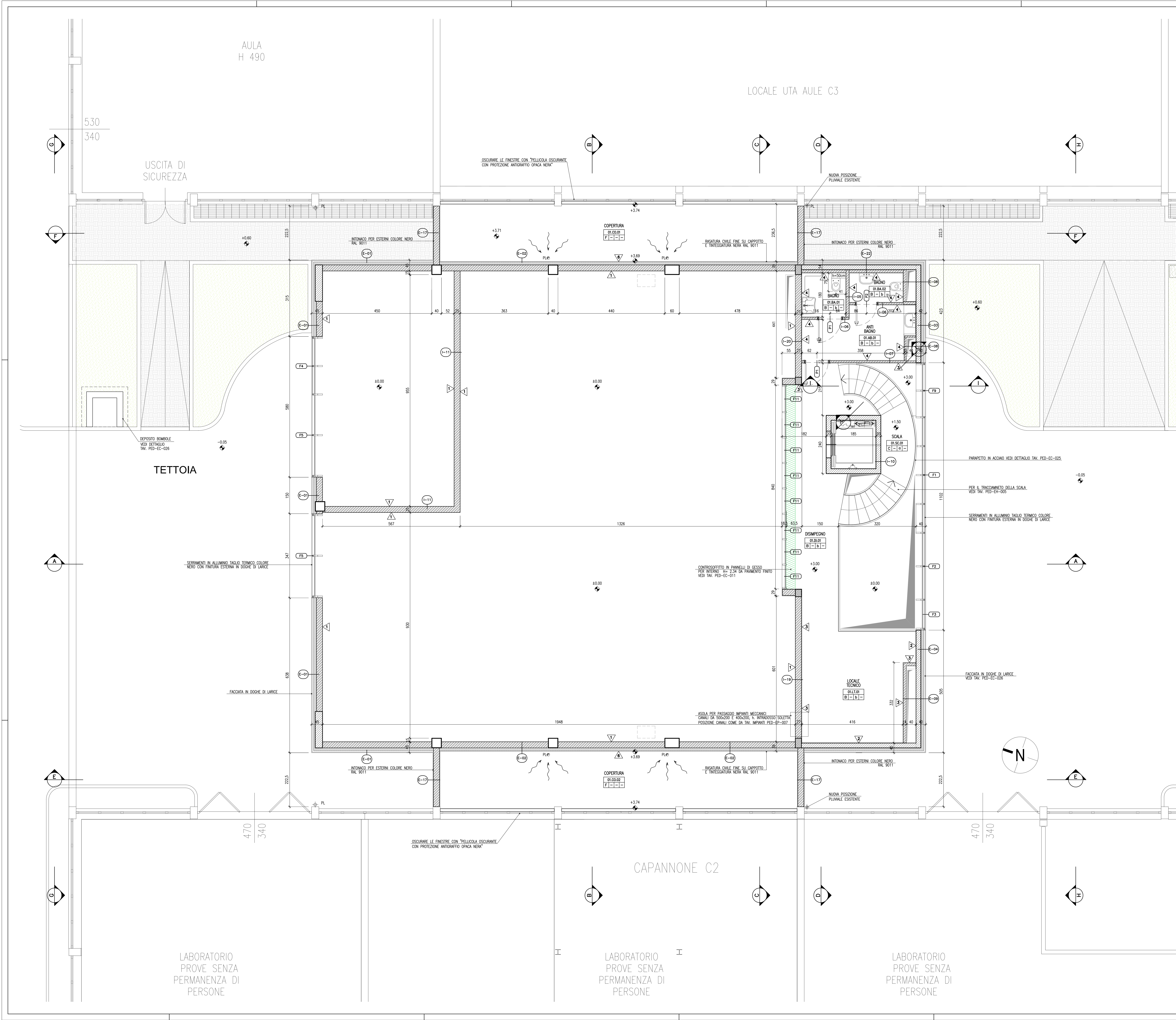
PIANTA CHIAVE:

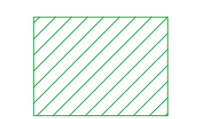
TITOLO ELABORATO:
PROGETTO ESECUTIVO
PIANTA PIANO PRIMO

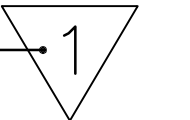
REVISIONE:

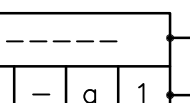
Revisione	Data	Descrizione	Redatto	Verificato	Approvato	R.C.
0	18-12-12	PRIMA EMISSIONE	SANTUS	PERDOMI	N.A.	PERDOMI

Nome File: PED-EC-003.pdf **Formato:** A0 **Scala:** 1:50 **Codice:** 12017 **Tipologia:** PE **Periodo:** D E C **Progetto:** 003



FINITURE PARETI:	
1. MURATURA IN BLOCCHETTI DI CLS A VISTA.	
2. MURATURA IN CLS A VISTA CON PROTEZIONE ANTICARBONATAZIONE.	
3. RASATURA A GESSO E TINGEGGIATURA CON IDROPISTURA LAVABILE COLORE BIANCO RAL 9010.	
4. RASATURA A CIVILE FINE CON FINITURA A SMALTO COLORE BIANCO RAL 9010.	
5. CARTONGESSO TINGEGGIATO CON IDROPISTURA LAVABILE COLORE BIANCO RAL 9010.	
6. RASATURA CIVILE FINE SU CARPOTTO E TINGEGGIATURA COLORE BIANCO RAL 9010.	
FINITURE PAVIMENTI:	
A. PAVIMENTO IN CEMENTO INDUSTRIALE A SPOLVERO DI QUARZO SU MASSETTO DI CALCESTRUZZO.	
B. PAVIMENTO IN CEMENTO INDUSTRIALE A SPOLVERO DI QUARZO SU MASSETTO DI CALCESTRUZZO ANTIPOLVERE ED ANTISURSA CON RESINE EPOSSIPOLIURETANICHE CARICATE CON AGGREGATI SILICEI.	
C. PEDATA E SBARCO SCALE IN BEDLA GRIGIA FANMATTA E SPAZZOLATA.	
D. PAVIMENTO SOPRAELEVATO CON FINITURA IN LAMINATO d.m. 600x600mm	
E. PAVIMENTAZIONE FLOTTANTE PER ESTERNI IN LISTONI IPE	
F. MEMBRANA BITUMINOSA GRANGLIATA.	
FINITURE SOFFITTI:	
a. SOLAIO IN CLS A VISTA CON PROTEZIONE ANTICARBONATAZIONE.	
b. INTONACO PER INTERNI CON FINITURA A CIVILE FINE E TINGEGGIATURA.	
TIPOLOGIA CONTROSOFFITTO:	
 CONTROSOFFITTO IN PANNELLI DI GESSO PER INTERNI H= 2,34 DA PAVIMENTO FINITO	
DOCUMENTI DI RIFERIMENTO:	
PER-EQ-001 CAPITOLATO SPECIALE D'APPALTO - SPECIFICHE TECNICHE.	
PER-EQ-002 ELENCO PREZZI UNITARI.	

FINITURA PARETE  1

FINITURA PAVIMENTO  CODICE LOCALE
C - g 1 TIPO DI CONTROSOFFITTO
FINITURA SOFFITTO

PROGETTISTA: ING. ALBERTO PERDOMI ORDINE DEGLI INGEGNERI DELLA PROVINCIA DI MILANO N. A17290	DIRETTORE DEI LAVORI	COMMITTENTE	IMPRESA ESECUTRICE			
Viale Chiusinello, 10 20129 - MILANO TEL. +39 02 2020 221 FAX. +39 02 2951 2533 E-MAIL: ceas@firco-ceas.it WEB: www.ceas.it		SISTEMA GESTIONE QUALITÀ Certificato di Qualità ISO 9001:2015 Certificato di Qualità ISO 14001:2015 Certificato di Qualità ISO 45001:2018 Il sistema di gestione della qualità è certificato da FIRCO CERTIFICAZIONE S.p.A. in conformità con le norme ISO 9001:2015, ISO 14001:2015 e ISO 45001:2018. Il sistema di gestione della qualità è certificato per la progettazione e la produzione di servizi e prodotti.				
COMMITTENTE  POLITECNICO DI MILANO Amm. Centrale - Dip. di Energia - Area Tecnico Edilizia Piazza Leonardo da Vinci 32 - 20133 Milano Responsabile Unico del Procedimento: Arch. R. Licari						
 PANTA CHIAVE		OPERA DA ESEGUIRE EDIFICIO LABORATORIO per installazione di un calorimetro calibrato a due camere per il Dipartimento di Energia Campus La Masa - Lambruschini				
TITOLO ELABORATO PROGETTO ESECUTIVO PIANTA PIANO MEZZANINO						
Revisione	Data	Descrizione	Redatto	Verificato	Approvato	R.C.
0	18-12-12	PRIMA EMISSIONE	SANTUS	PERDOMI	N.A.	PERDOMI
Nome File		Formato	Scala	Codice	Tipologia	Tipologia
PED-EC-002.pdf		A0	1:50	12017	PE	DE
					DE	CE
					002	