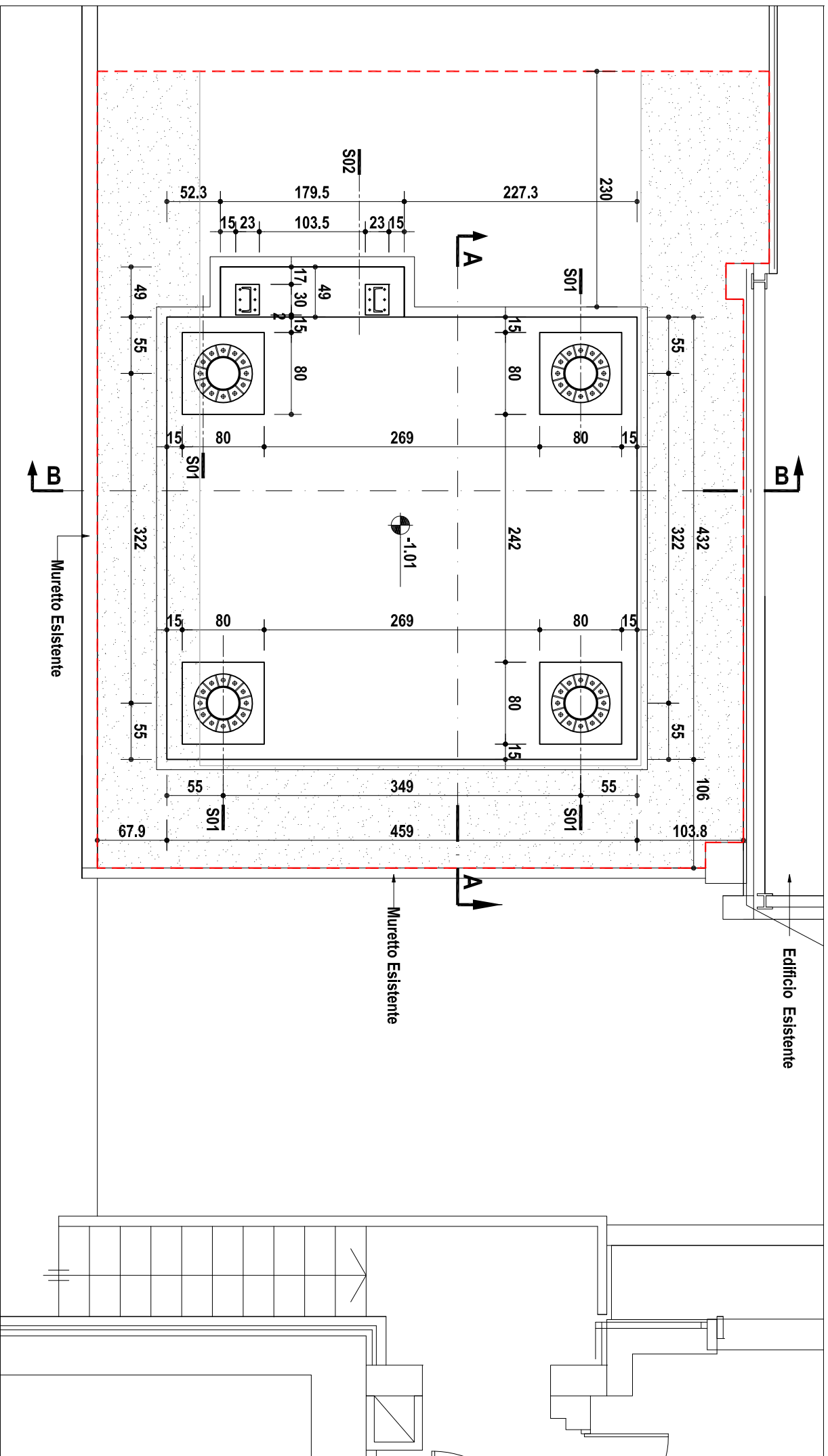
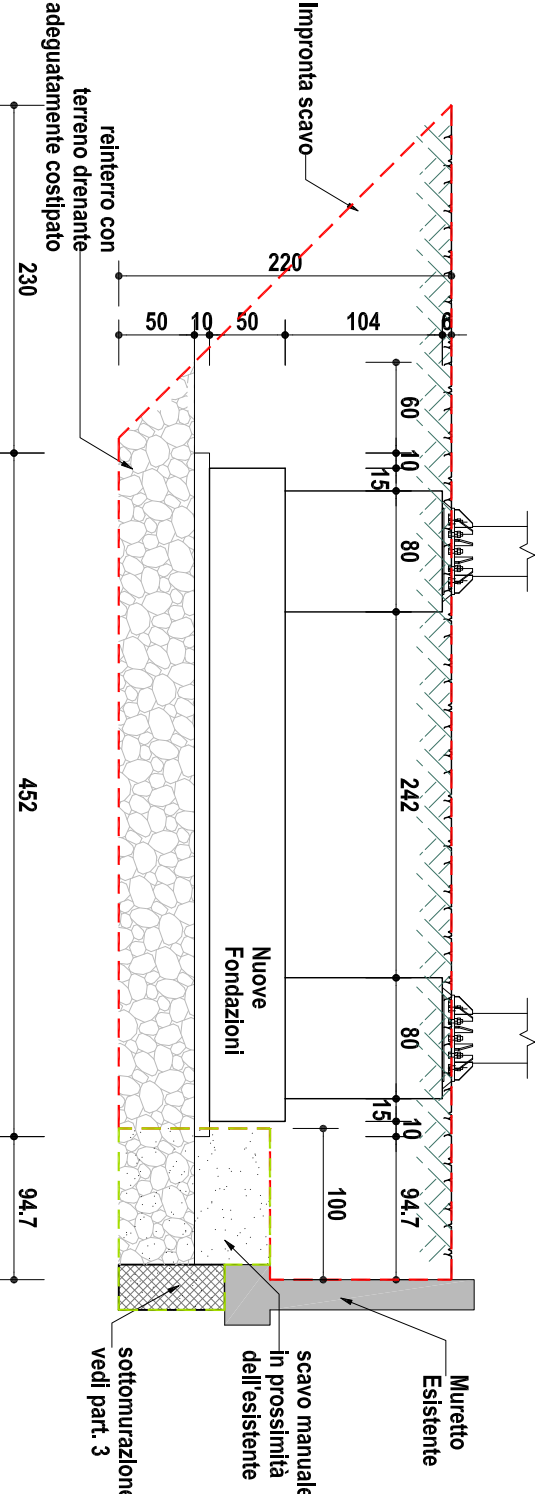


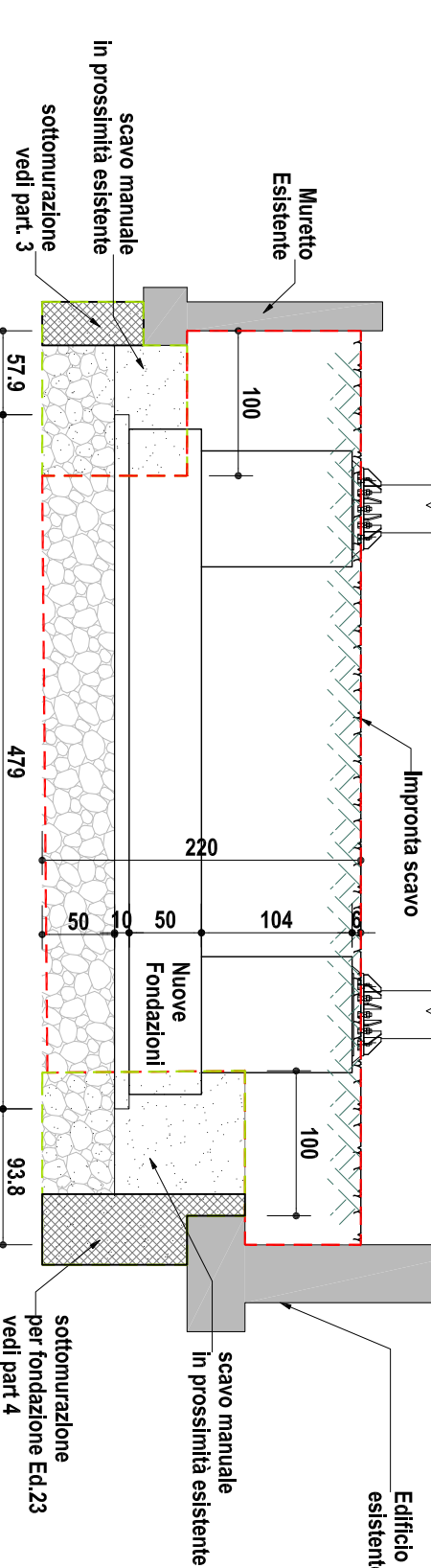
PIANTA FONDAZIONI (1:50)



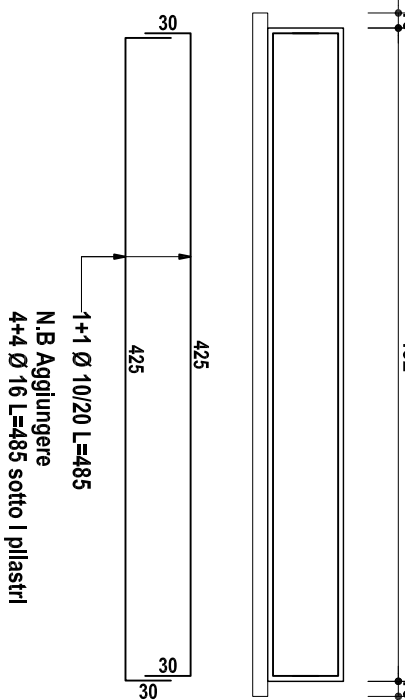
Sez. AA - Scavi (1:50)



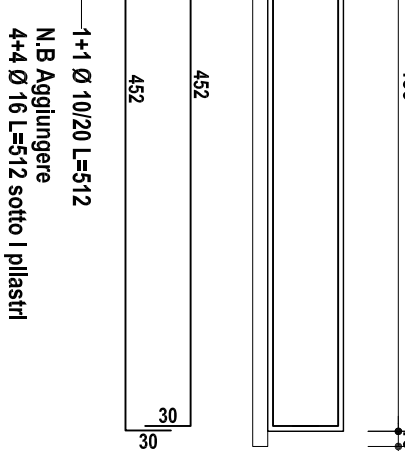
Sez. BB - Scavi (1:50)



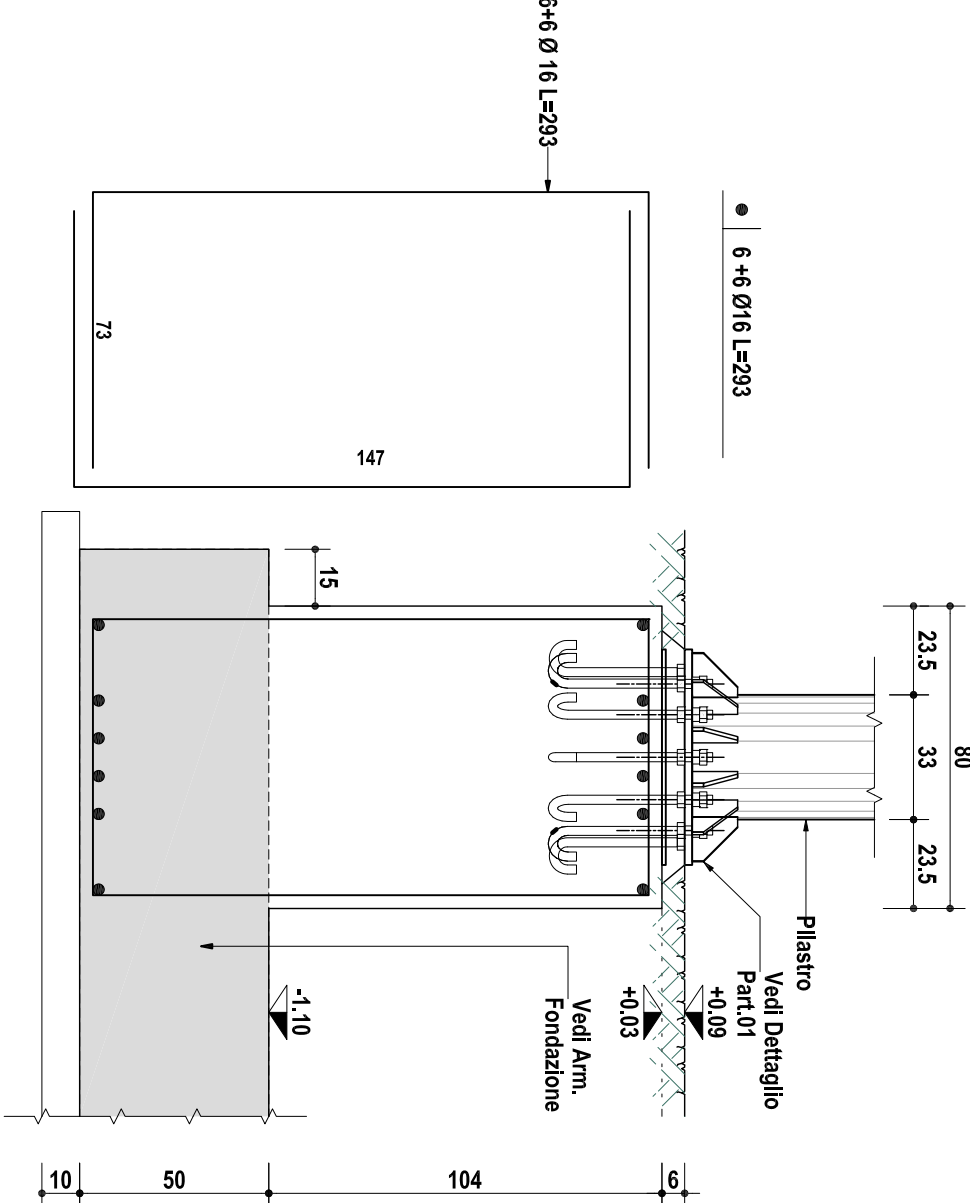
Sez. AA (1:50)



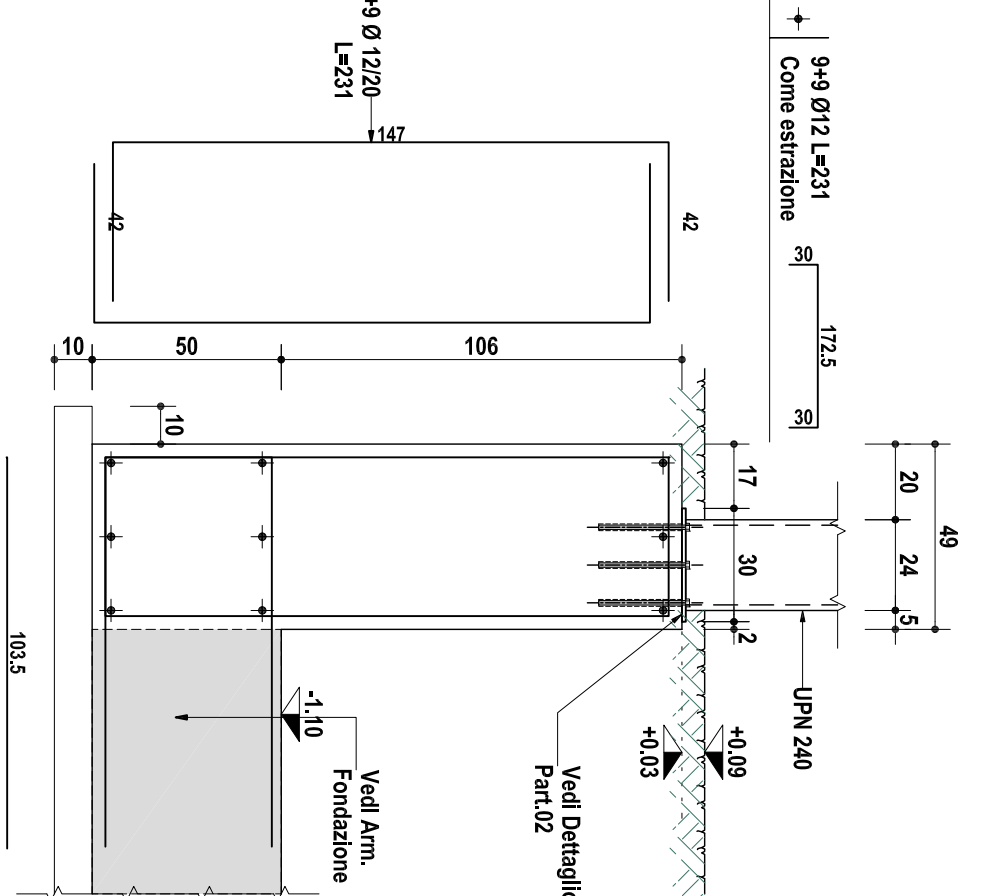
Sez. BB (1:50)



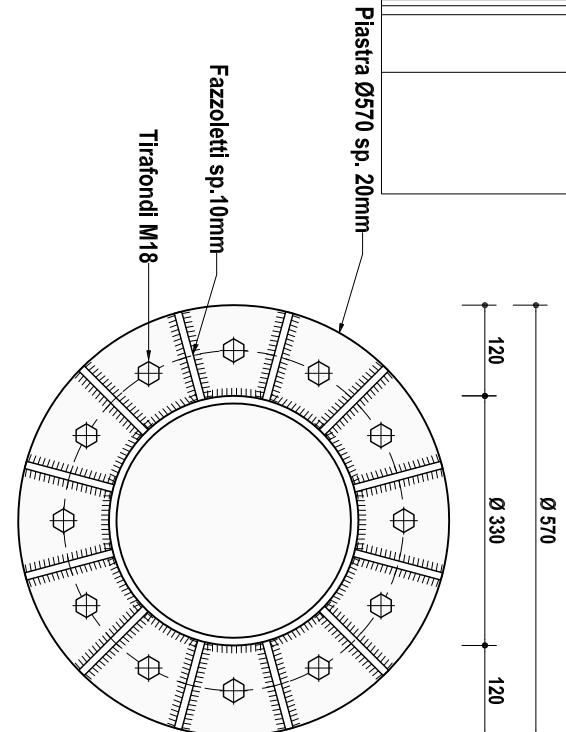
Sez. S01 (1:20)



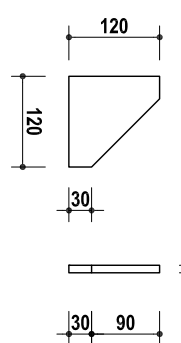
Sez. S02 (1:20)



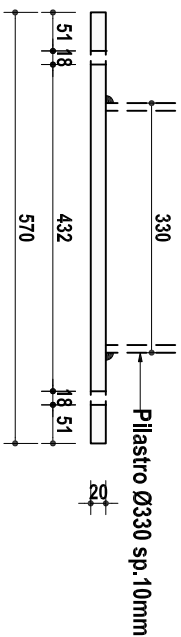
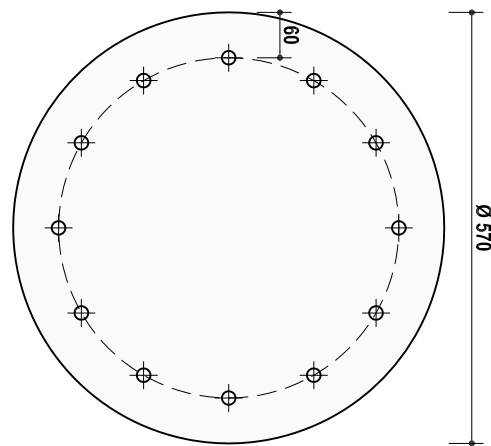
Part.01 Fondazione Plastro (1:10)



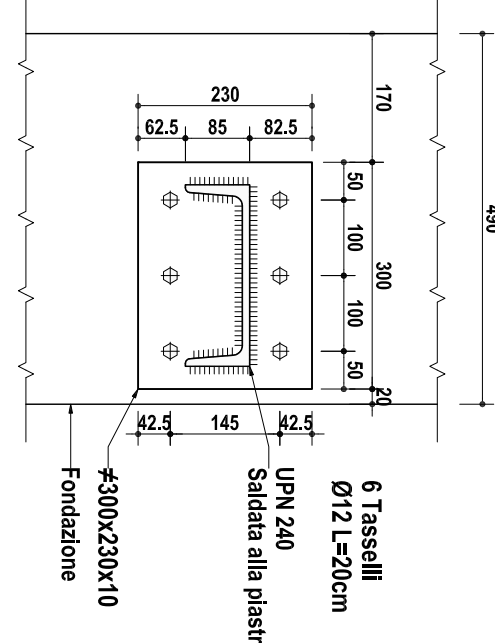
Fazzeletti (1:10)



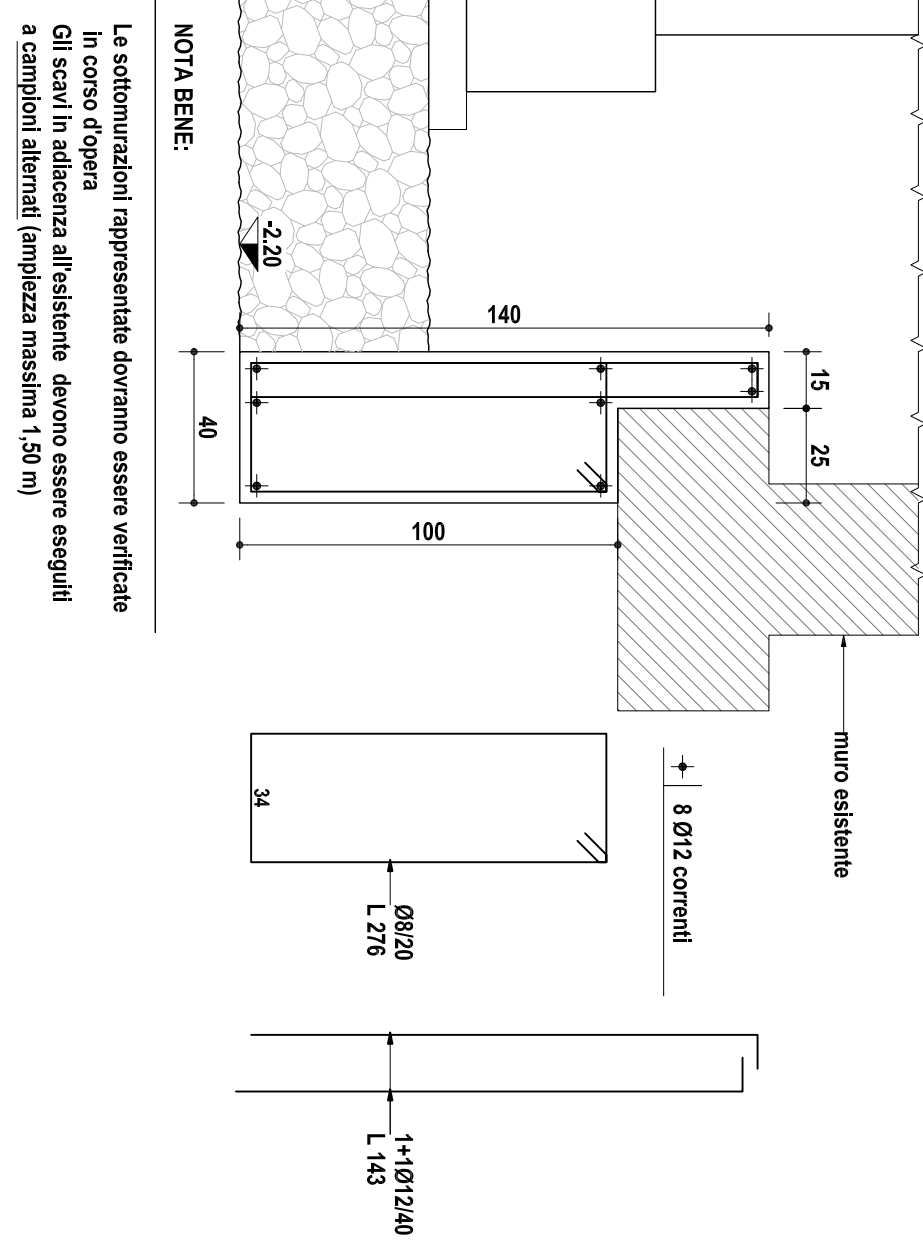
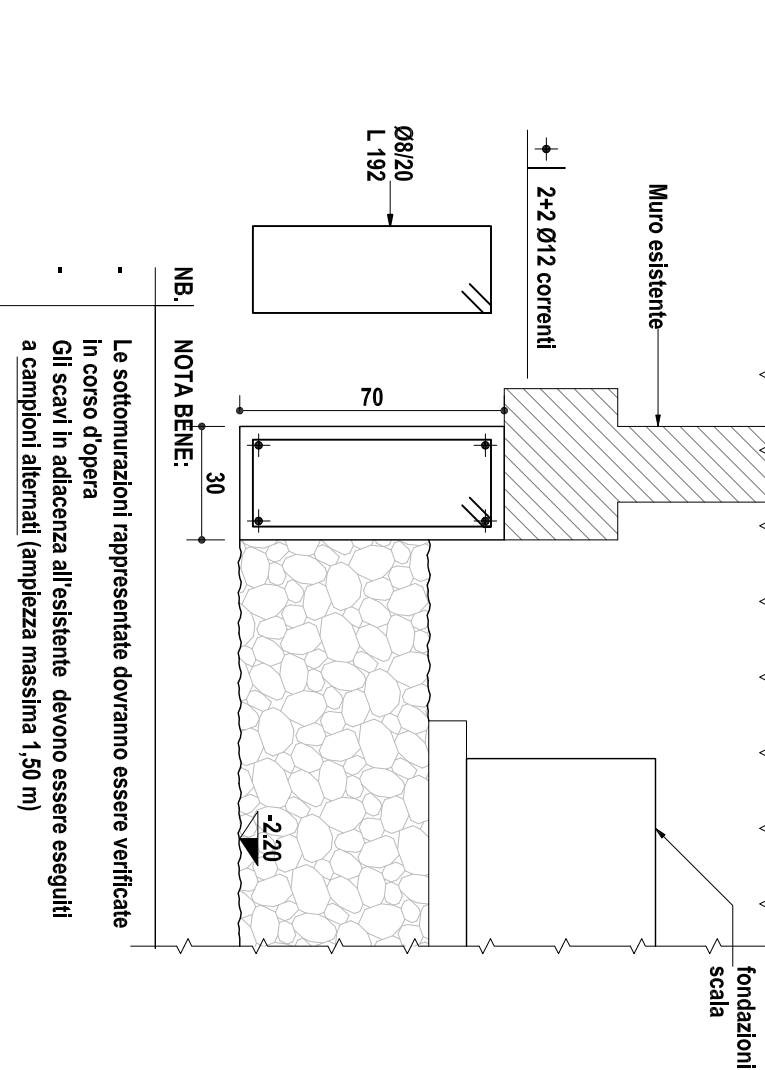
Plastro di base (1:10)



Part. 04 sottomurazione (1:20)



Part. 03 sottomurazione (1:20)



MATERIALI IMPIEGATI

PROFILATI:	Acciaio laminato a caldo in qualità S 235 (Fe 360)	S 235 (Fe 360)
PIATTI E PLASTRE:	Acciaio laminato a caldo in qualità S 235 (Fe 360)	S 235 (Fe 360)
VERI BULLONI:	Ad ALTA RESISTENZA Ad ALTA RESISTENZA Classe 8	Classe 8
SALDATURE:	CLASSE 1	Altezza di gola cordoni: 7 mm (raggio 10mm)
CALCESTRUZZI		
ELEMENTO	Cemento di Classe di Resistenza al grito C 12/15 (Rc25)	Classe di Consistenza Esposizione max. Inerti 20-22mm
OPERE DI FONDAZIONE	R 32,5 (Rc25) C 25/30 (Rc30)	S3 XC 2 20-22mm
ACCIAIO PER C.A. in TONINO E RETI:	B450C (FeB44k)	

PRESCRIZIONI GENERALI

Tutte le misure riportate nella presente tavola dovranno essere verificate in corso d'opera. Sostanziali variazioni andranno comunicate tempestivamente alla d.l.		
COPRIFERRO BARRIE e STAFFE per INTERATTI REI: (vedi schema a lato)		
- Ricoprimento assa staffe:	3,5cm	
- Ricoprimento assa barre principali:	4,5cm	
SALDATURE:		
Salvo diversa indicazione, la dimensione minima in gola dei cordoni deve essere pari almeno allo spessore minimo dei pezzi da unire.		
Superfici di contatto per cordoni tipici: vedi schema a lato		



POLITECNICO DI MILANO

Area Tecnico Edilizia

P.zza Leonardo da Vinci, 32 - 20133 MILANO

PHONE: +39 02 2399.1

www.polimi.it

Edificio N°: Ed 24 - Via Golgi, 40 (MI)

Ed 3 - Piazza Leonardo da Vinci, 32 - (MI)

EDIFICIO 24 - DEIB

EDIFICIO 3 - GINO CASSINIS

Opgetto:

Lavori di realizzazione nuove scale esterne

di sicurezza e adeguamento normativo VVF

EDIFICIO 24 - DEIB - I LOTTO

EDIFICIO 3 - GINO CASSINIS - II LOTTO

PROGETTO ESECUTIVO
OPERE STRUTTURALI

Responsabile del Procedimento:
Responsabile del Progetto (Progettista):
Progettista Opere Civili:
Progettista Opere Strutturali:
Progettista Impianti Elettrici:
Coordinatore Sicurezza fase Progettazione:

ing. Gianluca Noto - A.T.E.
arch. Barbara Vai - A.T.E.
arch. Barbara Vai - A.T.E.
ing. Maurizio Colombo -
Studio Brambilla e Colombo Associati
p.i. Ettore Gallina - A.T.E.
arch. Luca Colacicco - A.T.E.

Titolo Tavola
ED 24 - Fondazioni: Pianta Sezioni e Dettagli
I LOTTO

Categoria Tavola
Elaborato Grafico

Codice Tavola	PROGR.	NUM.	REV.	SCALE:	PROGR.	NUM.	REV.	SCALE:
38	PE	D	O	S	038.0	01		
1	REV.							
2	REV.							
3	REV.							
1	REV.							
0	REV.							
REV.								