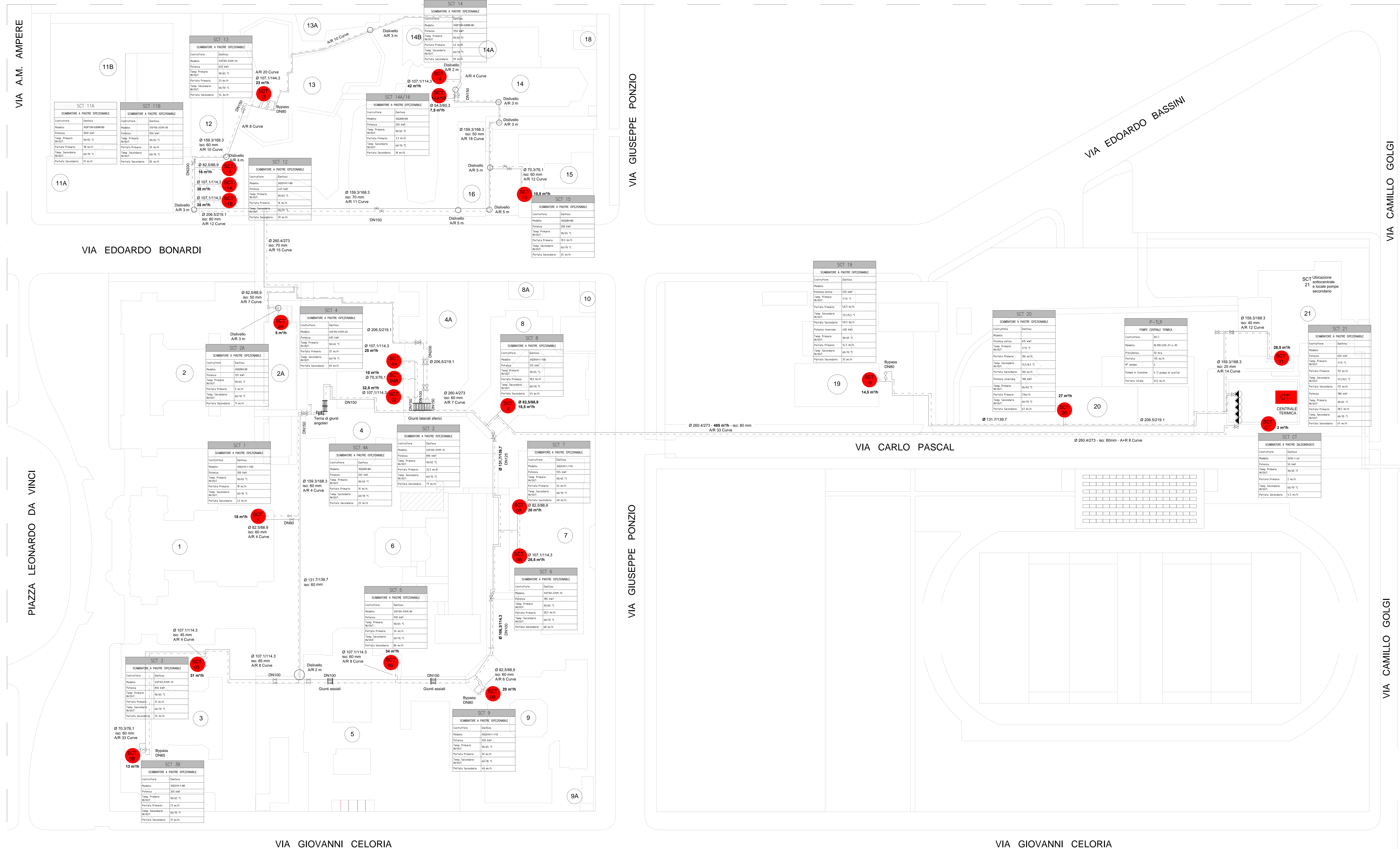


PLANIMETRIA GENERALE - scala 1:50



Portate determinate in funzionamento invernale, generazione di acqua calda a temperatura massima di 90°C con riduzione climatica. DT circuito primario rete teleriscaldamento pari a 25°C (90-65), portate maggiorate 5% in ogni SCT, portate circolanti nei bypass per mantenimento temperatura e portata minima circolante. DT nei circuiti secondari edifici pari a 10°C (70-60°C)

Comunicato

Politecnico di Milano

Riquilificazione impiantistica della centrale termica, delle sottocentrali d'utenza e costruzione di un impianto di trigenerazione da 2,0 MWe

Firma e Timbro

Titolo: Planimetria generale della rete di teleriscaldamento Ubicazione sottocentrali

Autore: JG

Versione: 0-01

Codice documento: 4A3430171JG0-01-TLR

Stato: 1-50

Commento: 4A3430171

Copyright: CPL CONCORDIA S.p.A.