

L'Alleanza ENHANCE sostiene e promuove la parità di genere e la diversità nello Spazio Europeo dell'Istruzione Superiore

Il primo rapporto annuale “Diversity and Gender Equality” ha messo in evidenza il potenziale delle Università europee partner nel rendere servizi e opportunità accessibili all'intera comunità universitaria, indipendentemente dal background, e il loro impegno a incrementare la parità di genere e la diversità

Milano, 24 gennaio 2022 – L'Alleanza [ENHANCE](#) ha pubblicato oggi il suo [primo rapporto sulla diversità e la parità di genere](#). Il Politecnico di Milano, insieme ad altre sei università tecniche di eccellenza a livello Europeo, ha fondato l'Alleanza ENHANCE nel 2020 con l'obiettivo di sviluppare il progetto di un campus europeo comune, privo di barriere fisiche, amministrative o educative, in cui studenti, docenti e personale possano muoversi liberamente all'interno dello Spazio Europeo dell'Istruzione. ENHANCE esorta a promuovere la **parità di genere** e la **diversità** nello Spazio Europeo dell'Istruzione Superiore: il rapporto evidenzia il potenziale degli istituti di formazione superiore nel rendere le opportunità accademiche accessibili a tutti, indipendentemente dal background, e nel **promuovere inclusione e pari opportunità** nei propri programmi e nelle proprie strategie.

“La consapevolezza del divario di genere è un primo passo al quale devono seguire azioni concrete non solo all'interno delle nostre università, ma a livello esteso e nel contesto internazionale. L'importanza di costruire reti, come ENHANCE, e di aderire a cause comuni aumenta la nostra capacità di influenzare i decisori. Il Politecnico di Milano è fortemente impegnato nel prender parte a un dibattito pubblico allargato che renda l'equilibrio di genere e il tema della diversità un'urgenza a livello europeo, soprattutto in ambiti scientifici e tecnici dove i pregiudizi sono ancora difficili da superare” – afferma **Donatella Sciuto**, Prorettrice del Politecnico di Milano.

Melih Özkardes, che coordina il gruppo di lavoro dedicato a *Diversità e Parità di Genere* all'interno di ENHANCE, ha sottolineato come questo rapporto metta in evidenza per la prima volta lo status quo di tutti i partner

Media Relations
Politecnico di Milano
T +39 02 2399 2441
M. +39 3666211435
relazionimedia@polimi.it

ENHANCE nell'ambito delle politiche di Diversity & Inclusion, rappresentando pertanto "uno strumento importante per monitorare i miglioramenti degli indicatori di parità di genere e diversità nelle nostre sette università". Questa Alleanza ritiene, infatti, che le opportunità di istruzione e scambio nell'ambito dell'Università Europea dovrebbero essere accessibili a tutti allo stesso modo, senza distinzioni di genere, background personale o economico, esigenze speciali.

TRE OBIETTIVI PRINCIPALI

Il rapporto esprime l'impegno a garantire il confronto e il monitoraggio delle politiche dedicate alla diversità e alla parità di genere in tutte le attività dell'Alleanza ENHANCE, identificando tre obiettivi principali.

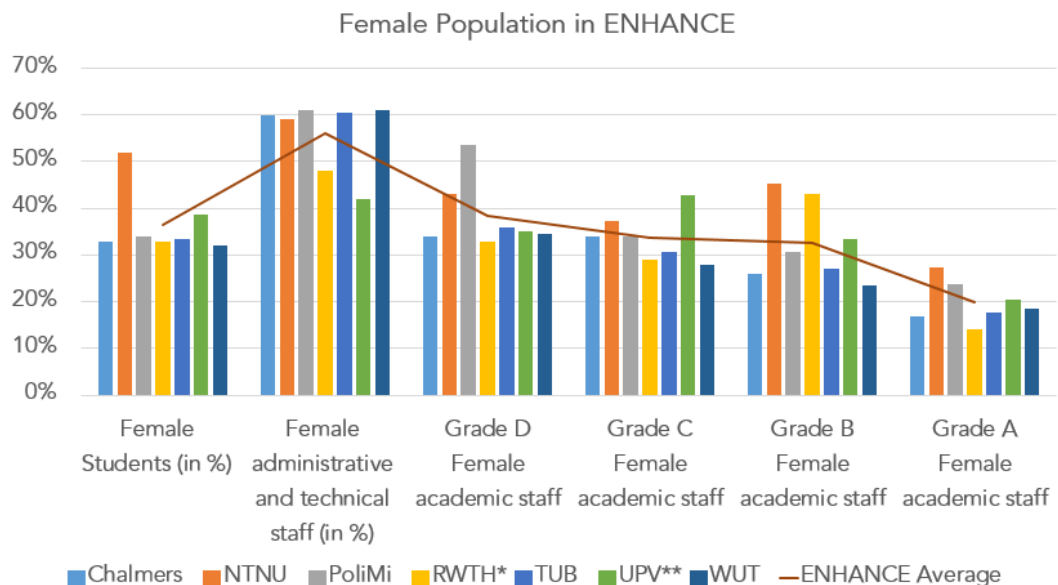
Innanzitutto, incoraggiare e sostenere studenti e studentesse e giovani ricercatori e ricercatrici con meno opportunità a intraprendere e completare con successo un percorso di laurea STEM, nonché a partecipare a progetti di mobilità. Un secondo obiettivo è offrire ai gruppi sottorappresentati e svantaggiati strumenti di empowerment. L'Alleanza svilupperà, infine, risorse formative correlate alla Diversità e alla Parità di Genere da utilizzare presso gli istituti di formazione superiore e promuoverà la sensibilizzazione rispetto a questi temi non solo nelle università, ma anche in una dimensione sociale più ampia.

UGUAGLIANZA IN TUTTI I LIVELLI ACCADEMICI

I dati presentati in questo rapporto prendono in considerazione i vari livelli di carriera accademica, ricollegandosi al rapporto "She Figures 2021", la ricerca più importante svolta dall'Unione Europea che analizza l'uguaglianza nei vari livelli accademici (grafica: livello A, il più alto, che equivale a professore ordinario; livello D, il più basso, che corrisponde al dottorato/PhD).

Media Relations

Politecnico di Milano
T +39 02 2399 2441
M. +39 3666211435
relazionimedia@polimi.it



“Nonostante la popolazione femminile sia sottorappresentata in molte delle attività svolte presso le nostre università, le iniziative ENHANCE hanno raggiunto una parità di genere degna di nota, con il 54% di partecipazione maschile e il 46% di partecipazione femminile. La consapevolezza della diversità e della parità di genere in un gruppo aumenta le probabilità di sviluppare idee innovative e consente di lavorare in un clima di maggior benessere”, spiega Özkardes della Technical University of Aachen (RWTH Aachen).

Il Segretario Generale di ENHANCE Naveed Syed sostiene, inoltre, che le sette università dell’Alleanza “condividono una convinzione comune, secondo cui la diversità e la parità di genere nel corpo studenti, tra i docenti e nel personale siano essenziali per garantire un’istruzione eccellente. Questa visione mette in discussione preconcetti stereotipati, stimola il pensiero critico e aiuta i nostri studenti e il nostro personale a maturare la consapevolezza della diversità e ad abbracciare uno spirito di cittadinanza consapevole in un mondo sempre più complesso e multiculturale”, aggiunge Syed della TUBerlin.

I partner di ENHANCE sono: Technische Universität Berlin (TUBerlin), in qualità di coordinatore, Warsaw University of Technology (WUT),

Universitat Politècnica de Valencia (UPV), Politecnico di Milano, RWTH Aachen, Norwegian University of Science and Technology (NTNU) e Chalmers University of Technology.

L'Alleanza ENHANCE sta lavorando su tre cluster di argomenti: digitalizzazione e intelligenza artificiale, *smart cities* e azione climatica, con lo scopo di creare una comunità virtuosa mediante prospettive tecnologiche e scientifiche che contribuiranno a trasformare le sfide globali in preziose opportunità.

Alleanza ENHANCE: <https://enhanceuniversity.eu/>

Rapporto: <https://enhanceuniversity.eu/diversity-gender-equality-report-21/>